

Provozní řád

Vlečka ČD, a.s. - Rumburk



| | |
|-------------------|--------------|
| Účinnost od: | 15. 09. 2024 |
| č. jednací: | 2796/24-O18 |
| Změna č.: | --- |
| Č. jednací změny: | --- |

Zpracovatel Provozního řádu:

Ondřej Wessely, vedoucí PP Děčín, OŘOD Západ RPP Děčín

OBSAH

| | |
|---|----|
| Záznam o změnách..... | 4 |
| Seznam příloh | 4 |
| Rozsah znalostí..... | 4 |
| Seznam použitých značek a zkratk | 4 |
| 1. Kontaktní údaje pracoviště..... | 5 |
| 2. Ohlašovací pracoviště pro nahlášení poruch, havárií, nehod a incidentů při provozování dráhy a drážní dopravy..... | 5 |
| 3. Charakteristika pracoviště..... | 5 |
| 4. Obvody pracoviště | 5 |
| 5. Přístupové cesty..... | 5 |
| 6. Rychlost ŽKV v obvodu pracoviště | 5 |
| 7. Zaměstnanci v dopravní službě a jejich stanoviště | 6 |
| 8. Platnosti provozních předpisů v obvodu pracoviště | 6 |
| 9. Upřesnění technologických postupů pro dopravce ČD | 6 |
| 10. Upřesnění technologických postupů pro ostatní dopravce..... | 6 |
| 11. Platnost dokumentů a předpisů na styku drah | 7 |
| 12. Organizace a evidence jízd na styku drah..... | 7 |
| 13. Zajišťování hnacích a tažených vozidel proti ujetí při posunu s posunovou četou | 7 |
| 14. Zajišťování hnacích a tažených vozidel proti ujetí při posunu bez posunové čety | 7 |
| 15. Způsob zajištění vozidel proti ujetí | 8 |
| 16. Kolejiště pracoviště..... | 8 |
| 17. Seznam oblouků s poloměrem menším než 190 m | 8 |
| 18. Seznam kolejí | 8 |
| 19. Obsluha osvětlení kolejiště | 8 |
| 20. Seznam výhybek, výkolejek a kolejových zábran..... | 8 |
| 21. Zabezpečovací zařízení v obvodu pracoviště | 9 |
| 22. Zabezpečovací zařízení na styku drah..... | 9 |
| 23. Porucha zabezpečovací zařízení na styku drah..... | 9 |
| 24. Seznam hlavních návěstidel, předvěstí, návěstidel platných pro posun a návěstidel pro zkoušku brzdy apod. | 9 |
| 25. Zařízení pro manipulaci s ŽKV | 9 |
| 26. Přejezdy a přechody..... | 9 |
| 27. Křížení dráhy a dopravních ploch..... | 10 |
| 28. Zařízení pro čištění kolejových vozidel..... | 10 |

| | | |
|-----|--|----|
| 29. | Uložení klíčů od ŽKV | 10 |
| 30. | Pískovna a zbrojení pískem | 10 |
| 31. | Rozvod vody pro zbrojení ŽKV | 10 |
| 32. | Rozvod tlakového vzduchu..... | 10 |
| 33. | Tankovací stanice..... | 10 |
| 34. | Vyprazdňování retenčních nádrží WC kolejových vozidel..... | 10 |
| 35. | Stanoviště pro ukládání zarážek, klínů apod..... | 10 |
| 36. | Stojany el. energie pro připojení ŽKV | 10 |
| 37. | Zkušební smyčka VZ | 10 |
| 38. | Hlavní uzávěry vody a plynu..... | 11 |
| 39. | Plánování údržby vozidel..... | 11 |
| 40. | Vyřazování ŽKV z provozu do údržby | 11 |
| 41. | Návrat ŽKV do provozu po údržbě | 11 |

Záznam o změnách

| Číslo změny | Týká se ustanovení článku, přílohy | Platnost od | Schváleno č.j. | Zpracoval |
|-------------|------------------------------------|-------------|----------------|-----------|
| | | | | |
| | | | | |
| | | | | |
| | | | | |
| | | | | |
| | | | | |

Seznam příloh

| Příloha | Název přílohy |
|--------------|--------------------------|
| Příloha č. 1 | Plán obvodu pracoviště |
| Příloha č. 2 | Ohlašování MU |
| Příloha č. 3 | Provozní řád radiostanic |
| | |
| | |
| | |

Rozsah znalostí

| Pracovní zařazení | Znalost provozního řádu (PŘ) |
|--|------------------------------|
| Strojmistr, Dozorce depa | Úplná |
| Strojvedoucí, strojvedoucí-instruktor | Úplná |
| posunovač, vozmistr | Úplná |
| Zaměstnanci jiných OJ příp. externích subjektů, pracujících nebo užívajících prostory pracoviště | Informativní |

Seznam použitých značek a zkratk

| | |
|-----|--------------------------------|
| EKV | elektrická kolejová vozidla |
| EPZ | elektrické předtápěcí zařízení |
| RPP | regionální pracoviště provozu |
| PP | pracoviště provozu |
| SÚ | středisko údržby |
| ŽKV | železniční kolejové vozidlo |
| HUV | Hlavní uzávěr vody |
| HUP | Hlavní uzávěr plynu |

1. Kontaktní údaje pracoviště

Adresa pracoviště:

Výtopní 372/6, 408 01 Rumburk

Nástupní místnost strojvedoucích se nachází v budově č. 1147, místnost č. 6.

Zpracovatel provozního řádu:

| Jméno a příjmení | Pracovní zařazení | Kontakt |
|------------------|-------------------|---|
| Ondřej Wessely | Vedoucí PP Děčín | T: 724 496 358 E: Ondrej.Wessely@cd.cz |

2. Ohlašovací pracoviště pro nahlášení poruch, havárií, nehod a incidentů při provozování dráhy a drážní dopravy

- pracoviště dozorce depa PP Rumburk, tel.: 972 434 198; 728 982 849
- strojministr PP Děčín, tel.: 972 433 583; 724 655 217

3. Charakteristika pracoviště

Pracoviště:

- spadá do kategorie železničních drah: vlečka neveřejná
- je zaústěno: do dráhy celostátní Česká Lípa hl. n. - Rumburk v ŽST Rumburk.

4. Obvody pracoviště

| Začátek dráhy | km poloha | Konec dráhy | km poloha |
|---------------|-----------|-------------------|-----------|
| Výhybka 1 | 90,521 | Zarážedlo kol 107 | 90,360 |
| | 90,521 | Zarážedlo kol 105 | 90,295 |
| | 90,521 | Zarážedlo kol 103 | 90,295 |
| | 90,521 | Zarážedlo kol 101 | 90,295 |
| | 90,521 | Zarážedlo kol 102 | 90,295 |
| | 90,521 | Zarážedlo kol 104 | 90,295 |

Obvody odpovědnosti zaměstnanců CDP/PO jsou vymezeny:

- návěstí „Hranice provozovatele dráhy“.

Umístění návěstí „Hranice provozovatele dráhy“:

- v místě styku drah mezi výhybkou č. 1 a výkolejkou Vk100 v km 90,488.

5. Přístupové cesty

Přístupové cesty na pracoviště jsou stanoveny:

- pro pěší ze silničního přejezdu ve směru od stanice na krásnolipském zhlaví stezkou podél šluknovské trati k dřevěnému přechodu přes výhybku č. 100 a dál podél kolejiště pracoviště k administrativní budově.
- pro silniční vozidla po veřejné komunikaci ulice Výtopní.

6. Rychlost ŽKV v obvodu pracoviště

Max. dovolená rychlost v celém obvodu pracoviště je 5 km/h.

7. Zaměstnanci v dopravní službě a jejich stanoviště

| Pracovní zařazení | Pracoviště | Pracovní doba |
|-------------------|--|---|
| Dozorce depa | Místnost dozorce depa, místnost č. 5 administrativní budova | Denní směna v ☒ 5:35 - 7:20; 8:30 – 17:40 Denní směna v ⑥ ⑦ 5:35 - 9:20; 10:30 – 17:40 Noční směna ☒ a ⑦ 17:35 – 1:05; 2:45 - 5:40 Noční směna ⑤ ⑥ 17:35 – 0:48; 2:53 - 5:40 |

8. Platnosti provozních předpisů v obvodu pracoviště

Pro dopravce ČD platí ustanovení provozních předpisů:

SŽ D1 ČÁST PRVNÍ, SŽDC (ČD) T108, SŽ Z1, SŽDC (ČD) Z11, ČD Op 16, ČD D 17, ČD M 32, ČD O 2, Dokument k postupu při ohlašování a šetření mimořádných událostí, závažných a smrtelných pracovních úrazů ČD, a.s., ČD D 2, ČD V 15/I, ČD V 2, ČD V 62, ČD V 8/I, ČD V 25.

Pro ostatní dopravce platí ustanovení provozních předpisů:

SŽ D1 ČÁST PRVNÍ, SŽDC (ČD) T108, SŽ Z1, SŽDC (ČD) Z11, ČD Op 16, ČD D 17, ČD M 32, ČD O 2, Dokument k postupu při ohlašování a šetření mimořádných událostí, závažných a smrtelných pracovních úrazů ČD, a.s. a dotčené předpisy dopravce.

9. Upřesnění technologických postupů pro dopravce ČD

Dozorce depa vykonává činnosti výhybkáře podle ustanovení předpisu SŽ D1 ČÁST PRVNÍ. Bez svolení k posunu od dozorce depa nelze v obvodu pracoviště zahájit posun.

Posun se provádí dle předpisu ČD D1 ČÁST PRVNÍ.

V obvodu pracoviště není dovoleno posunovat s vozidly, která nejsou přivěšena k hnacímu vozidlu!

V obvodu pracoviště je zakázán posun odrazem!

10. Upřesnění technologických postupů pro ostatní dopravce

Dozorce depa ČD vykonává činnosti výhybkáře podle ustanovení předpisu SŽ D1 ČÁST PRVNÍ. Bez svolení k posunu od dozorce depa ČD nelze v obvodu pracoviště zahájit posun.

Posun v obvodu pracoviště je vždy prováděn jako posun s posunovou četou, ve výjimečných případech, kdy není k dispozici dozorce depa ČD nebo provádí jinou pracovní činnost, lze provádět posun bez posunové čety dle ustanovení předpisu SŽ D1 ČÁST PRVNÍ.

Za správné přestavení výhybek v posunové cestě a zajištění bezpečnosti při provádění posunu odpovídá: dozorce depa, při posunu sunutím zaměstnanec v čele posunového dílu.

V obvodu pracoviště není dovoleno posunovat s vozidly, která nejsou přivěšena k hnacímu vozidlu!

V obvodu pracoviště je zakázán posun odrazem!

11. Platnost dokumentů a předpisů na styku drah

V místě styku drah platí:

- Přípojový provozní řád „ČD, a.s. – Rumburk“
- Dokumenty a předpisy uvedené v PPŘ
- Dokumenty a předpisy uvedené v čl. 8 tohoto PŘ

12. Organizace a evidence jízd na styku drah

Svolení k jízdě do obvodu pracoviště uděluje:

- Dozorce depa, tel. 728 982 849

Svolení k jízdě z obvodu pracoviště uděluje:

- Výpravčí ŽST Rumburk, základní radiová síť, tel.: 972 434 493, 724 806 837

Evidenci jízd zajišťuje:

- Výpravčí ŽST Rumburk

13. Zajišťování hnacích a tažených vozidel proti ujetí při posunu s posunovou četou

Pro dopravce ČD:

Tažená vozidla zajišťuje: vedoucí posunové čety nebo jím pověřený zaměstnanec.

Hnací vozidla zajišťuje: strojvedoucí.

Pro ostatní dopravce:

Hnací a tažená vozidla zajišťuje: zaměstnanec dopravce dle interního pokynu dopravce.

14. Zajišťování hnacích a tažených vozidel proti ujetí při posunu bez posunové čety

Pro dopravce ČD:

Tažená vozidla zajišťuje: strojvedoucí.

Hnací vozidla zajišťuje: strojvedoucí.

Pro ostatní dopravce:

Hnací a tažená vozidla zajišťuje: zaměstnanec dopravce dle interního pokynu dopravce.

15. Způsob zajištění vozidel proti ujetí

Hnací vozidla se zajistí dle předpisu ČD D2.

Tažená vozidla se zajistí dle předpisu ČD D2.

16. Kolejiště pracoviště

Kolejiště není elektrifikováno.

Plán kolejiště se nachází v příloze č. 1 tohoto PŘ.

Třída přechodnosti kolejiště je: **C2**. Tato hodnota je platná pro celý obvod kolejiště.

17. Seznam oblouků s poloměrem menším než 190 m

Neobsazeno.

18. Seznam kolejí

| Č. | Délka | Určení | Spád Směr | Prohlížečí jáma / Lávka / Boční kanály (délka) | Poznámky |
|-----|-------|---------------------|--------------|---|--|
| 104 | 119 m | Kusá Manipulační | - | ANO (28 m)/ANO (21 m) / NE | Zarážedlo (km 90,295) Se 101 (km 90,464) |
| 102 | 144 m | Kusá Manipulační | - | ANO (28 m)/ANO (21 m) / NE | Zarážedlo (km 90,295) Se 101 (km 90,464) |
| 101 | 239 m | Kusá Manipulační | - | ANO (28 m)/NE/NE | Zarážedlo (km 90,295) Se 101 (km 90,464) |
| 103 | 123 m | Kusá Manipulační | - | ANO (28 m)/NE/NE | Zarážedlo (km 90,295) Se 101 (km 90,464) |
| 105 | 241 m | Kusá Manipulační | - | ANO (28 m)/NE/NE | Zarážedlo (km 90,295) Se 101 (km 90,464) |
| 107 | 105 m | Kusá Manipulační | - | NE/NE/NE | Zarážedlo (km 90,360) Se 101 (km 90,464) |

19. Obsluha osvětlení kolejiště

Obsluhu provádí: dozorce depa

Umístění vypínače: místnost dozorce depa

20. Seznam výhybek, výkolejek a kolejových zábran

| Č. | Kilometr. poloha | Obsluha | | Zabezpečení | Základní poloha/směr | Odpovědnost za provozní údržbu |
|-------|------------------|----------|-----------|-------------|----------------------|--------------------------------|
| | | Jak | Odkud/kým | | | |
| Vk100 | 90,468 | ústředně | výpravčí | Žádné | - | SŽ |
| 100 | 90,478 | ručně | ručně | Žádné | Přímý směr | Dozorce depa |
| 101 | 90,463 | ručně | ručně | Žádné | Přímý směr | Dozorce depa |
| 102 | 90,459 | ručně | ručně | Žádné | Přímý směr | Dozorce depa |
| 103 | 90,455 | ručně | ručně | Žádné | Přímý směr | Dozorce depa |
| 104 | 90,454 | ručně | ručně | Žádné | Přímý směr | Dozorce depa |

21. Zabezpečovací zařízení v obvodu pracoviště

V obvodu pracoviště: Neobsazeno.

22. Zabezpečovací zařízení na styku drah

Na styku drah: je výhybka č. 1 ovládaná výpravčím ŽST Rumburk.

23. Porucha zabezpečovací zařízení na styku drah

Porucha se oznámí:

- výpravčímu ŽST Rumburk; tel. 972 434 493 / 724 806 837

24. Seznam hlavních návěstidel, předvěstí, návěstidel platných pro posun a návěstidel pro zkoušku brzdy apod.

| Označení | Typ | kilometrická poloha | Světelné / mechanické | Obsluha |
|---------------|---------------------------------|---------------------|--------------------------|----------|
| Se100 | Seřaďovací návěstidlo skupinové | 94,145 | Světelné | Výpravčí |
| Posun zakázán | Nepřenosné návěstidlo | 90,360 | Mechanická bez osvětlení | - |
| Posun zakázán | Nepřenosné návěstidlo | 90,295 | Mechanická bez osvětlení | - |
| Posun zakázán | Nepřenosné návěstidlo | 90,295 | Mechanická bez osvětlení | - |
| Posun zakázán | Nepřenosné návěstidlo | 90,295 | Mechanická bez osvětlení | - |
| Posun zakázán | Nepřenosné návěstidlo | 90,295 | Mechanická bez osvětlení | - |
| Posun zakázán | Nepřenosné návěstidlo | 90,295 | Mechanická bez osvětlení | - |
| Posun zakázán | Nepřenosné návěstidlo | 90,295 | Mechanická bez osvětlení | - |

25. Zařízení pro manipulaci s ŽKV

Neobsazeno.

26. Přejezdy a přechody

Přechod pro pěší v úrovni výhybky č. 100 v km 90,478.

27. Křížení dráhy a dopravních ploch

Neobsazeno.

28. Zařízení pro čištění kolejových vozidel

Neobsazeno.

29. Uložení klíčů od ŽKV

Klíče od všech ŽKV jsou uloženy na pracovišti dozorce depa.

Všechna ŽKV odstavená v obvodu pracoviště musí být v době, kdy se neužívají, zamknuta a zajištěna tak, aby byl zamezen vstup nepovolaným osobám.

30. Pískovna a zbrojení pískem

Neobsazeno.

31. Rozvod vody pro zbrojení ŽKV

| | |
|------------------------------------|------------------------------------|
| Zbrojení HV se provádí: | Remíza u kolejí 104, 102, 101, 105 |
| Zbrojení ostatních ŽKV se provádí: | U kolejí č. 101, 103, 105 |

32. Rozvod tlakového vzduchu

| | |
|-----------|--------------------------------------|
| Umístění: | V remíze u kolejí 104, 102, 101, 105 |
| Obsluha: | Dozorce depa |

33. Tankovací stanice

| | |
|-----------|---------------------------|
| Umístění: | u kolejí č. 101, 103, 105 |
| Obsluha: | Dozorce depa |

34. Vyprazdňování retenčních nádrží WC kolejových vozidel

| | |
|-----------|--|
| Umístění: | U kolejí 101, 103, 105 v prostoru zbrojení nafty |
| Obsluha: | Dozorce depa / strojvedoucí |

35. Stanoviště pro ukládání zarážek, klínů apod.

| Stanoviště uložení | Druh (zarážka/klín) | Počet stojanů | Počet ks | Označení zarážek | Odpovídá za vybavení/ údržbu |
|--------------------|---------------------|---------------|----------|------------------|------------------------------|
| Kolej č. 107 | Zarážka | - | 2 | Dd 1 až Dd 2 | RPP Děčín |
| Nástupní místnost | Klín | - | 4 | - | RPP Děčín |

36. Stojany el. energie pro připojení ŽKV

| | |
|-----------|--|
| Umístění: | U kolejí č. 104, 102, 101, 103, 105, 107 |
| Obsluha: | Dozorce depa, strojvedoucí |

37. Zkušební smyčka VZ

| | |
|------------------|--|
| Umístění: | V koleji č. 104 |
| Obsluha: | Určený pracovník SÚ ve spolupráci se strojvedoucím |

38. Hlavní uzávěry vody a plynu

HUV umístěn v hlavní budově u vstupu.

HUP umístěn na hlavní budově u vstupu.

39. Plánování údržby vozidel

Neobsazeno.

40. Vyřazování ŽKV z provozu do údržby

Neobsazeno.

41. Návrat ŽKV do provozu po údržbě

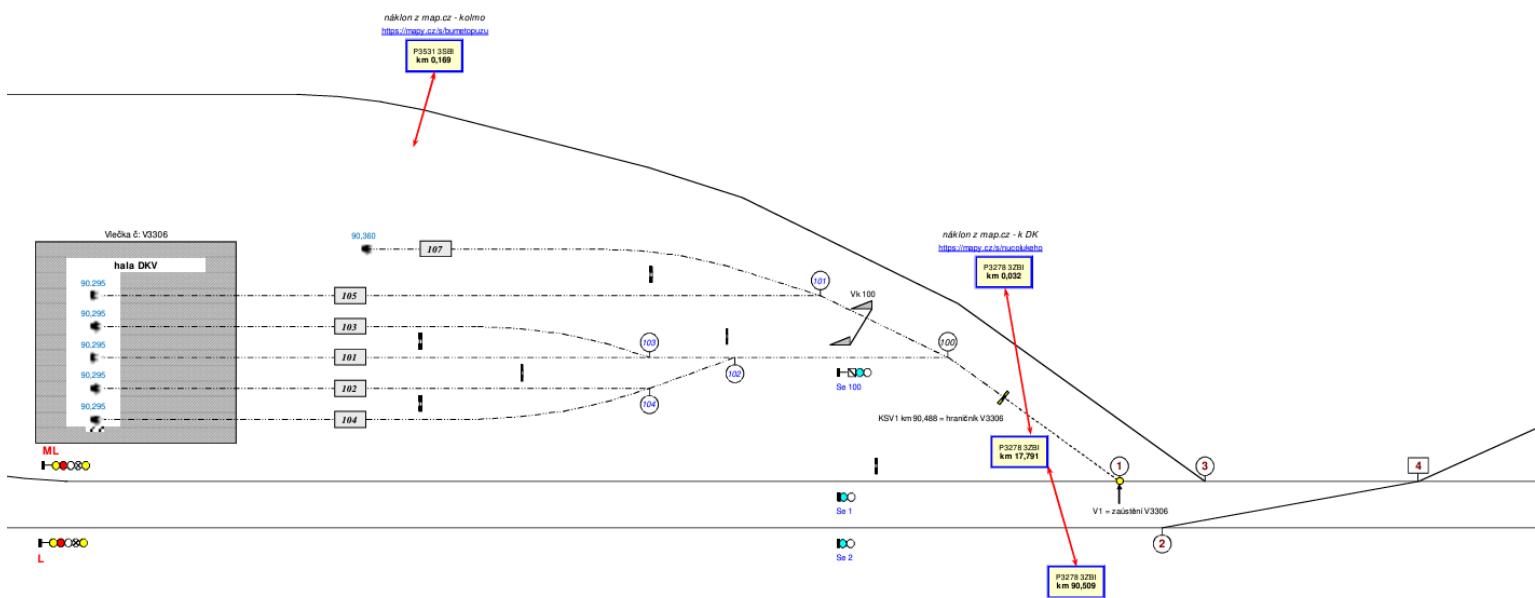
Neobsazeno.

Provozní řád

Vlečka ČD, a.s. - Rumburk

PŘÍLOHA Č. 1

PLÁN OBVODU PRACOVNÍŠTĚ



Provozní řád

Vlečka ČD, a.s. - Rumburk

PŘÍLOHA Č. 2

Ohlašování MU

Ohlašování mimořádných událostí

Každý zaměstnanec nebo osoba ve smluvním vztahu k provozovateli dráhy nebo drážní dopravy, je povinen neprodleně ohlásit mimořádnou událost (dále též MU), kterou sám způsobil, které je účastníkem, kterou zjistil nebo se o ní věrohodným způsobem dozvěděl, na ohlašovací pracoviště dle ohlašovacího rozvrhu.

Pokud při MU dojde k újmě na zdraví, úmrtí, požáru, případně k jiné, životy a zdraví ohrožující události, je primárním úkonem ohlašujícího zaměstnance neprodlené ohlášení této skutečnosti do integrovaného záchranného systému – telefonní číslo:

112

Postup při ohlášení MU

Ohlášení MU se řídí předpisem ČD D17, ČD 1/D17 a následujícími zásadami a postupy.

Postup pro ohlášení MU je graficky znázorněn v příloze A.

Zaměstnanec je povinen ohlásit vznik MU (pokud mu to zdravotní stav dovolí):

1. na pracoviště regionálního dispečera ČD;
2. na pracoviště strojmistra.

Telefonní kontakt na dispečink osobní dopravy ČD pro ohlašování mimořádných událostí na pracovišti ČD Rumburk

| | |
|-----------------------------------|-------------|
| Regionální dispečer Západ (Plzeň) | 972 524 011 |
|-----------------------------------|-------------|

Výše uvedené telefonní číslo slouží pouze pro ohlašování mimořádných událostí!

Telefonní číslo na nehodovou pohotovost pro pracoviště Rumburk

| Nehodová pohotovost | |
|---------------------|-------------|
| Děčín | 602 463 304 |

Ohlašovací pracoviště

| Centrální ohlašovací pracoviště OŘOD Západ, RPP Děčín | | | |
|---|--------------|-------------|-------------|
| Děčín | strojmistr | | 607 028 202 |
| Ohlašovací pracoviště uvede se název pracoviště ČD | | | |
| Rumburk | dozorce depa | 972 434 198 | 728 982 849 |

Strojmistr, kterému byla ohlášena MU, musí hlášení neprodleně předat zaměstnanci centrálního ohlašovacího pracoviště!

Na každém ohlašovacím pracovišti musí být založen **Obal MU** s obsahem stanoveným předpisem ČD D 17.

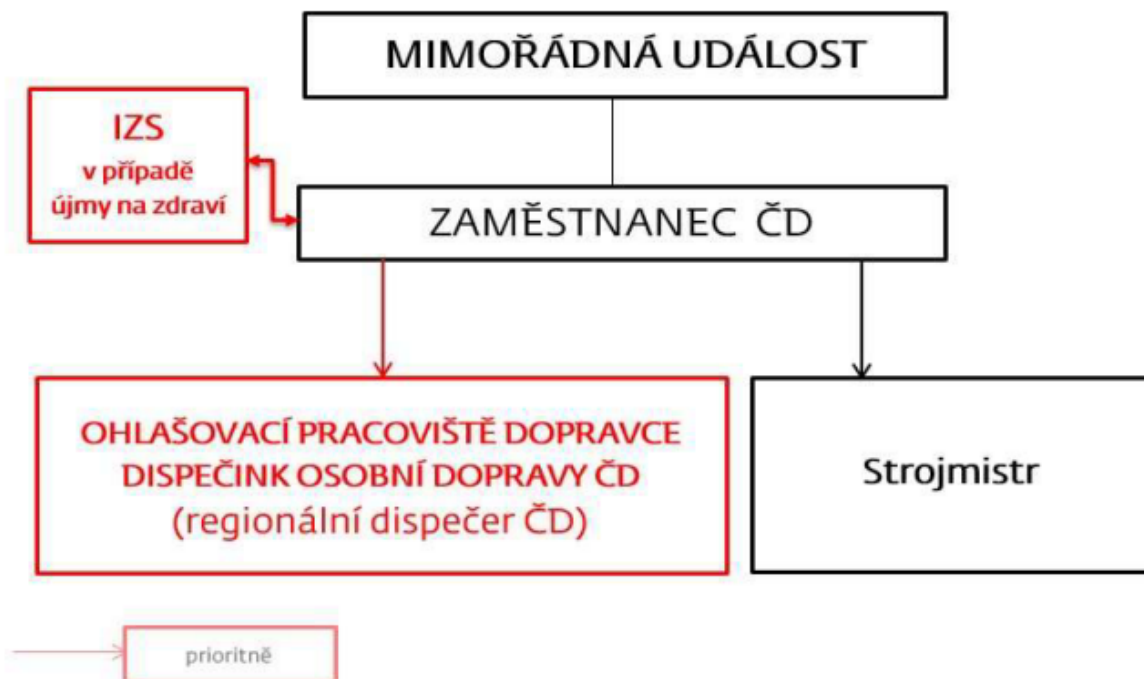
Důležitá telefonní čísla:

| Zaměstnanec | Pevná linka | Mobilní telefon |
|------------------------------|--------------------|------------------------|
| IZS | 0 112 | 112 |
| Lékařská záchranná služba | 0 155 | 155 |
| Hasičská záchranná služba | 0 150 | 150 |
| Policie ČR | 0 158 | 158 |
| Ředitel OŘOD Západ | | 725 745 828 |
| Náměstek ředitele OŘOD Západ | | 725 592 695 |
| Manažer RPP Děčín | | 724 681 408 |
| Přednosta PP Děčín | | 724 496 358 |
| Vedoucí strojmistr PP Děčín | | 724 655 243 |
| Ředitel OCÚ Západ | | 602 385 489 |
| Manažer OCÚ Západ | | 725 502 890 |

PŘÍLOHA A

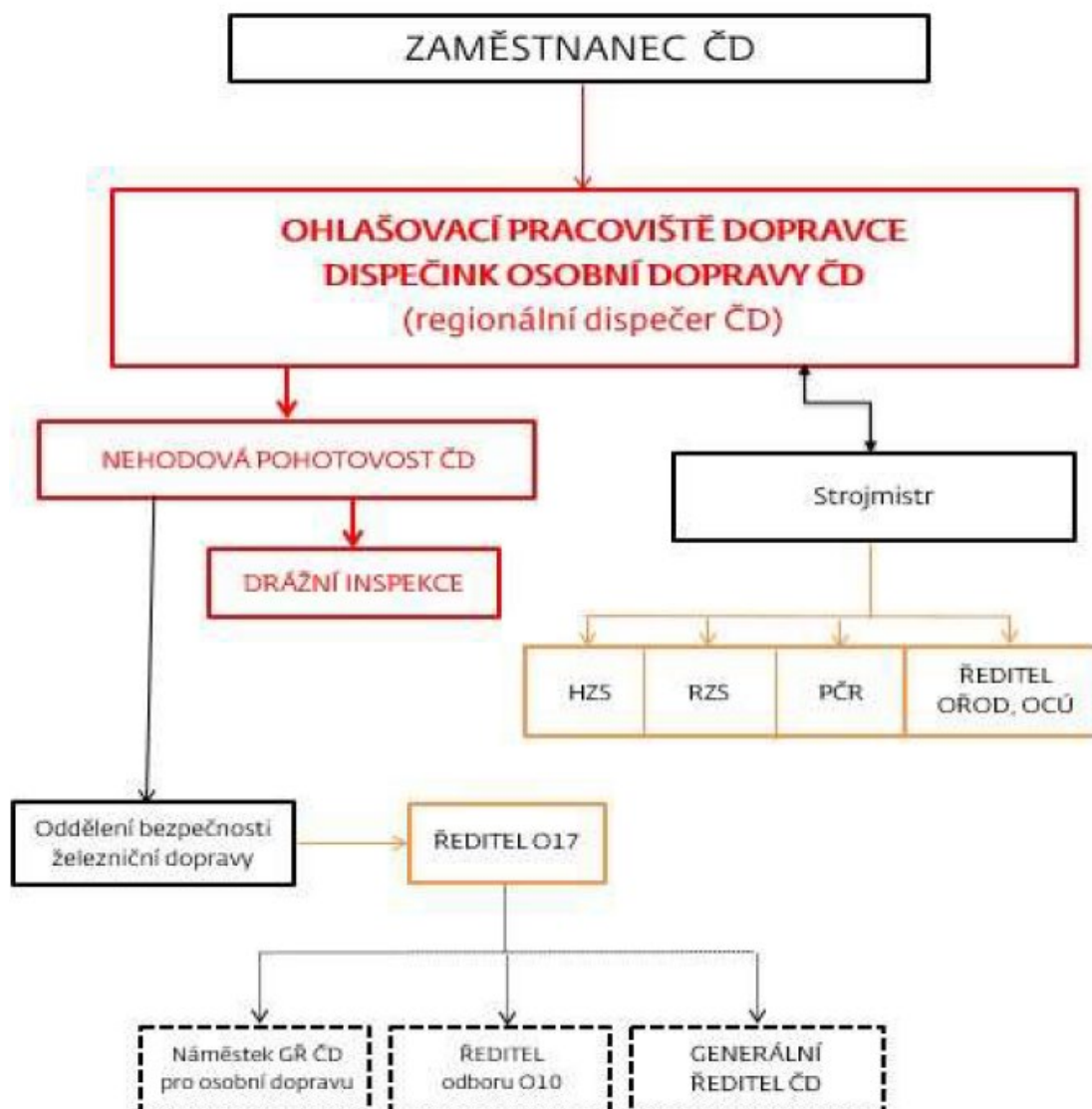
Ohlašovací rozvrh MU

na dráze ČD (např. vlečky, kolejiště RSM, kolejiště OCÚ)



Svolávací rozvrh MU

na dráze ČD (např. vlečky, kolejiště RSM, kolejiště OCÚ)



Provozní řád

Vlečka ČD, a.s. - Rumburk

PŘÍLOHA Č. 3

Provozní řád radiostanic

Místní opatření z hlediska technologie práce pro rádiovou síť
STE 1 - řízení posunu ŽST**Použití sítě:**

Řízení práce - staniční posun.

spojení: výpravčí - vedoucí posunu – strojvedoucí.

Použitý kmitočet:

| Název sítě: | Použitý kmitočet: | Číslo rádiového kanálu: | Poznámka: |
|---------------------|-------------------|-------------------------|-----------|
| STE 1 – ŽST Rumburk | 153,4750 MHz | 29 | CCA |

Rozdělení rádiových stanic, volací značky:

| Radiostanice: | Účastník rádiové sítě: | Volací značka: |
|---------------|------------------------|----------------|
| ZR | Výpravčí | ZDN 1101 |
| VR | Strojvedoucí | |
| PR | Vedoucí posunu | |

Řídící rádiová stanice:

radiostanice výpravčí Rumburk.

Uložení přenosných rádiových stanic a systém jejich předávky:

| Počet radiostanic: | Uložení: | Předávka: |
|--------------------|---------------------------|-----------------|
| 1x PR | Vedoucí posunu, posunovač | Předávka služby |
| VR | Strojvedoucí HV | Předávka služby |

Dobíjení a údržba napájecích zdrojů:

Akumulátory jsou nabíjeny zaměstnanci na jejich pracovištích.

Uložení záložních rádiových stanic:

- 1 ks PR místnost četaře
- 2 ks baterií místnost četaře

Technologická opatření:

Síť slouží k řízení posunu v ŽST Rumburk a k vzájemnému informování zúčastněných zaměstnanců.

Nastavení voliče na přenosné rádiové stanici: dle tabulky na PR.

Nastavení voliče na vozidlové rádiové stanici: kanál 29 Simplex.

Místní opatření z hlediska technologie práce pro rádiovou síť
STE 2 - řízení posunu ŽST Rumburk a PP Rumburk**Použití sítě:**

Řízení práce – posunu ŽST Rumburk a PP Rumburk.

spojení: výpravčí - vedoucí posunu – strojvedoucí.

Použitý kmitočet:

| Název sítě: | Použitý kmitočet: | Číslo rádiového kanálu: | Poznámka: |
|---------------------|-------------------|-------------------------|-----------|
| STE 2 – ŽST Rumburk | 153,5750 MHz | 31 | CCA |

Rozdělení rádiových stanic, volací značky:

| Radiostanice: | Účastník rádiové sítě: | Volací značka: |
|---------------|------------------------|----------------|
| ZR | Výpravčí | ZDN 1101 |
| VR | Strojvedoucí | |
| PR | Vedoucí posunu | |

Řídící rádiová stanice:

radiostanice výpravčí Rumburk.

Uložení přenosných rádiových stanic a systém jejich předávky:

| Počet radiostanic: | Uložení: | Předávka: |
|--------------------|---------------------------|-----------------|
| 1x PR | Vedoucí posunu, posunovač | Předávka služby |
| VR | Strojvedoucí HV | Předávka služby |

Dobíjení a údržba napájecích zdrojů:

Akumulátory jsou nabíjeny zaměstnanci na jejich pracovištích.

Uložení záložních rádiových stanic:

- 1 ks PR místnost četaře
- 4 ks baterií místnost četaře

Technologická opatření:

Síť slouží k řízení posunu v ŽST Rumburk a PP Rumburk a k vzájemnému informování zúčastněných zaměstnanců.

Nastavení voliče na přenosné rádiové stanici: dle tabulky na PR.

Nastavení voliče na vozidlové rádiové stanici: kanál 31 Simplex