

Provozní řád

Vlečka ČD, a.s. - Náchod



Účinnost od:	15. 02. 2025
č. jednací:	0455/25-O18
Změna č.:	---
Č. jednací změny:	---

Zpracovatel Provozního řádu:

Bc. Hynek Šeliga, systémový specialista, RPP Česká Třebová

OBSAH

Záznam o změnách	4
Seznam příloh	4
Rozsah znalostí	4
Seznam použitých značek a zkratk	4
1. Kontaktní údaje pracoviště	5
2. Ohlašovací pracoviště pro nahlášení poruch, havárií, nehod a incidentů při provozování dráhy a drážní dopravy	5
3. Charakteristika pracoviště	5
4. Obvody pracoviště	5
5. Přístupové cesty	5
6. Rychlost ŽKV v obvodu pracoviště	5
7. Zaměstnanci v dopravní službě a jejich stanoviště	5
8. Platnosti provozních předpisů v obvodu pracoviště	5
9. Upřesnění technologických postupů	6
10. Platnost dokumentů a předpisů na styku drah	6
11. Organizace a evidence jízd na styku drah	6
12. Zajišťování hnacích a tažených vozidel proti ujetí při posunu s posunovou četou	6
13. Zajišťování hnacích a tažených vozidel proti ujetí při posunu bez posunové čety	6
14. Způsob zajištění vozidel proti ujetí	7
15. Kolejiště pracoviště	7
16. Seznam oblouků s poloměrem menším než 190 m	7
17. Seznam kolejí	7
18. Obsluha osvětlení kolejiště	7
19. Seznam výhybek, výkolejek a kolejových zábran	7
20. Zabezpečovací zařízení v obvodu pracoviště	7
21. Zabezpečovací zařízení na styku drah	8
22. Porucha zabezpečovací zařízení na styku drah	8
23. Seznam hlavních návěstidel, předvěstí, návěstidel platných pro posun a návěstidel pro zkoušku brzdy apod.	8
24. Zařízení pro manipulaci s ŽKV	8
25. Přejezdy a přechody	8
26. Křížení dráhy a dopravních ploch	8
27. Zařízení pro čištění kolejových vozidel	8
28. Uložení klíčů od ŽKV	8

29.	Pískovna a zbrojení pískem	8
30.	Rozvod vody pro zbrojení ŽKV	8
31.	Rozvod tlakového vzduchu	9
32.	Tankovací stanice	9
33.	Vyprazdňování retenčních nádrží WC kolejových vozidel	9
34.	Stanoviště pro ukládání zarážek, klínů apod.	9
35.	Stojany el. energie pro připojení ŽKV	9
36.	Hlavní uzávěry vody a plynu	9
37.	Plánování údržby vozidel	9
38.	Vyřazování ŽKV z provozu do údržby	9
39.	Návrat ŽKV do provozu po údržbě	9

Záznam o změnách

Číslo změny	Týká se ustanovení článku, přílohy	Platnost od	Schváleno č.j.	Zpracoval

Seznam příloh

Příloha	Název přílohy
Příloha č. 1	Plán obvodu pracoviště
Příloha č. 2	Ohlašování mimořádných událostí
Příloha č. 3	Provozní řád radiostanic
Příloha č. 4	Návod na obsluhu EMZ

Rozsah znalostí

Pracovní zařazení	Znalost provozního řádu (PŘ)
Strojvedoucí-instruktor, strojvedoucí	Úplná: čl. 1 – 21, 28 – 30, 34 – 36.
Strojmistr	Úplná: čl. 1 – 3, 11.
Zaměstnanci jiných OJ příp. externích subjektů, pracujících nebo užívajících pracoviště	Úplná: čl. 1 – 21.

Seznam použitých značek a zkratk

DOZ	Dálkově ovládané zabezpečovací zařízení
EMZ	Elektromagnetický zámek
MU	Mimořádná událost dle předpisu ČD D 17
OŘOD	Oblastní ředitelství osobní dopavy
PP	Pracoviště provozu
RPP	Regionální pracoviště provozu
SS	Strojní stanice
ŽKV	Železniční kolejové vozidlo
ŽST	Železniční stanice

1. Kontaktní údaje pracoviště

Místo pracoviště:

Pracoviště sestává z manipulačních kolejí č. 101 a č. 102 v ŽST Náchod a budovy bývalé výtopny o délce 22 metrů.

Nástupní místnost strojvedoucích se nachází v sociální budově vedle výtopny.

2. Ohlašovací pracoviště pro nahlášení poruch, havárií, nehod a incidentů při provozování dráhy a drážní dopravy

Pracoviště stroj mistrů SS Trutnov, tel.: 972 351 415, 602 577 951.

3. Charakteristika pracoviště

Pracoviště:

- spadá do kategorie železničních drah: vlečka;
- je zaústěno v ŽST Náchod výhybkou č. 12 v km 60,661 do dráhy celostátní Týniště nad Orlicí - Meziměstí

4. Obvody pracoviště

Obvod pro kolejiště je vymezen:

- výhybkou č. 12 v km 60,632

Umístění návěsti „Hranice provozovatele dráhy“:

- Nepřenosné návěstidlo Hraničník s návěstí Hranice provozovatele dráhy je umístěna v úrovni konce odbočné větve výhybky č. 12.

5. Přístupové cesty

Přístupové cesty na pracoviště jsou stanoveny:

- po vyznačené příjezdové cestě podél staniční koleje č. 13.

6. Rychlost ŽKV v obvodu pracoviště

Max. dovolená rychlost. v celém obvodu vlečky je 5 km/h.

7. Zaměstnanci v dopravní službě a jejich stanoviště

Neobsazeno.

8. Platnosti provozních předpisů v obvodu pracoviště

Pro dopravce ČD platí ustanovení provozních předpisů:

SŽ D1 ČÁST PRVNÍ, SŽ Z1, SŽ Z11, ČD Op 16, ČD D 17, ČD M 32, ČD O 2, Dokument k postupu při ohlašování a šetření mimořádných událostí, závažných a smrtelných pracovních úrazů ČD, a.s., ČD D 2, ČD V 15/I, ČD V 2, ČD V 62, ČD V 8/I, ČD V 25.

Pro ostatní dopravce platí ustanovení provozních předpisů:

SŽ D1 ČÁST PRVNÍ, SŽ Z1, SŽ Z11, ČD Op 16, ČD D 17, ČD M 32, ČD O 2, Dokument k postupu při ohlašování a šetření mimořádných událostí, závažných a smrtelných pracovních úrazů ČD, a.s. a dotčené předpisy dopravce.

9. Upřesnění technologických postupů

Posun v obvodu pracoviště je prováděn dle ustanovení předpisu SŽ D1 ČÁST PRVNÍ.

Svolení k zahájení posunu v obvodu pracoviště se neuděluje, za organizaci posunu v obvodu pracoviště je zodpovědný strojvedoucí.

V obvodu pracoviště není dovoleno posunovat s vozidly, která nejsou přivěšena k hnacímu vozidlu!

V obvodu pracoviště je zakázán posun odrazem!

10. Platnost dokumentů a předpisů na styku drah

V místě styku drah platí:

- Přípojový provozní řád pro dráhu – vlečku ČD, a.s. – Náchod
- Dokumenty a předpisy uvedené v PPR
- Dokumenty a předpisy uvedené v čl. 8 tohoto PŘ

11. Organizace a evidence jízd na styku drah

Svolení k jízdě do obvodu pracoviště uděluje:

- Zaměstnanec řídící posun.

Svolení k jízdě z obvodu pracoviště uděluje:

- Výpravčí DOZ 2 ŽST Náchod, tel. 972 039 132, 725 563 267

Evidenci jízd zajišťuje:

- strojmistr SS Trutnov, tel: 972 351 415, 602 577 951

12. Zajišťování hnacích a tažených vozidel proti ujetí při posunu s posunovou četou

Pro dopravce ČD:

Tažená vozidla zajišťuje: vedoucí posunové čety

Hnací vozidla zajišťuje: strojvedoucí

Pro ostatní dopravce:

Hnací a tažená vozidla zajišťuje: zaměstnanec dopravce dle interního pokynu dopravce.

13. Zajišťování hnacích a tažených vozidel proti ujetí při posunu bez posunové čety

Pro dopravce ČD:

Tažená vozidla zajišťuje: strojvedoucí

Hnací vozidla zajišťuje: strojvedoucí

Pro ostatní dopravce:

Hnací a tažená vozidla zajišťuje: zaměstnanec dopravce dle interního pokynu dopravce.

14. Způsob zajištění vozidel proti ujetí

Pro dopravce ČD:

Hnací a tažená vozidla se zajistí proti ujetí dle předpisu ČD D 2.

Pro ostatní dopravce:

Doprovce stanoví způsob zajištění vozidel proti ujetí svým vnitřním předpisem.

15. Kolejiště pracoviště

Kolejiště není elektrifikováno.

Plán kolejiště se nachází v příloze č. 1 tohoto PŘ.

Třída přechodnosti kolejiště je: **C2**. Tato hodnota je platná pro celý rozsah kolejiště.

16. Seznam oblouků s poloměrem menším než 190 m

Neobsazeno.

17. Seznam kolejí

Č.	Délka	Určení	Spád Směr	Prohlížeční jáma / Lávka / Boční kanály (délka)	Poznámky
101	119,6 m	Kusá Manipulační	2 ‰ k ŽST Náchod	ANO (13 m) /NE/NE	Zarážedlo (v km 60,470)
102	159,6 m	Kusá Manipulační	2 ‰ k ŽST Náchod	ANO (13 m) /NE/NE	Zarážedlo (v km 60,443)

18. Obsluha osvětlení kolejiště

Obsluhu provádí: neprovádí se

Umístění vypínače: pohybové čidlo

19. Seznam výhybek, výkolejek a kolejových zábran

Č.	Kilometr. poloha	Obsluha		Zabezpečení	Základní poloha/směr	Odpovědnost za provozní údržbu
		Jak	Odkud/kým			
D1	60,620	ručně	ručně	žádné	Přímý směr	strojvedoucí

20. Zabezpečovací zařízení v obvodu pracoviště

Na koleji č. 101 je před výhybkou D1 instalována výkolejka DVk1.

Na koleji č. 102 je před výhybkou D1 instalována výkolejka DVk2.

Výhybka č. 12 a výkolejky č.DV1 a č.DV2 obsluhuje strojvedoucí pomocí klíče drženého v EMZ. Klíč z EMZ uvolní výpravčí DOZ 2 ŽST Náchod (tel. 972 039 132, 725 563 267).

21. Zabezpečovací zařízení na styku drah

Součástí dráhy v obvodu styku drah obsluhované pověřenými odborně způsobilými osobami dopravce:

- výhybka č. 12,
- jednoduchý výměnový zámek na výhybce č. 12,
- EMZ 12.

22. Porucha zabezpečovací zařízení na styku drah

Neobsazeno.

23. Seznam hlavních návěstidel, předvěstí, návěstidel platných pro posun a návěstidel pro zkoušku brzdy apod.

Neobsazeno.

24. Zařízení pro manipulaci s ŽKV

Neobsazeno.

25. Přejezdy a přechody

Neobsazeno.

26. Křížení dráhy a dopravních ploch

Neobsazeno.

27. Zařízení pro čištění kolejových vozidel

Neobsazeno.

28. Uložení klíčů od ŽKV

Klíče od všech ŽKV jsou uloženy v nástupní místnosti strojvedoucích.

Všechna ŽKV odstavená v obvodu pracoviště musí být v době, kdy se neužívají, zamknuta a zajištěna tak, aby byl zamezen vstup nepovolaným osobám.

29. Pískovna a zbrojení pískem

Zařízení pro zbrojení pískem:	Pytlovaný písek - kotelna
Obsluha:	strojvedoucí

30. Rozvod vody pro zbrojení ŽKV

Zbrojení HV se provádí:	Na 15 manipulační koleji ŽST z kotelny u útulku strojvedoucích
Zbrojení ostatních ŽKV se provádí:	Na 15 manipulační koleji ŽST z kotelny u útulku strojvedoucích

31. Rozvod tlakového vzduchu

Neobsazeno.

32. Tankovací stanice

Neobsazeno.

33. Vyprazdňování retenčních nádrží WC kolejových vozidel

Neobsazeno.

34. Stanoviště pro ukládání zarážek, klínů apod.

Stanoviště uložení	Druh (zarážka/klín)	Počet stojanů	Počet ks	Označení zarážek	Odpovídá za vybavení/ údržbu
Kotelna	Zarážka/klín		4/8	RPP Č.Třebová	Vedoucí SS Trutnov

35. Stojany el. energie pro připojení ŽKV

Umístění:	Mezi kolejí 1 a 2 –vzdálený 22,5 m od lokomotivní remízy
Obsluha:	Strojvedoucí

36. Hlavní uzávěry vody a plynu

Hlavní uzávěr vody je umístěn v jímce za kolejí č. D2.

37. Plánování údržby vozidel

Neobsazeno.

38. Vyřazování ŽKV z provozu do údržby

Neobsazeno.

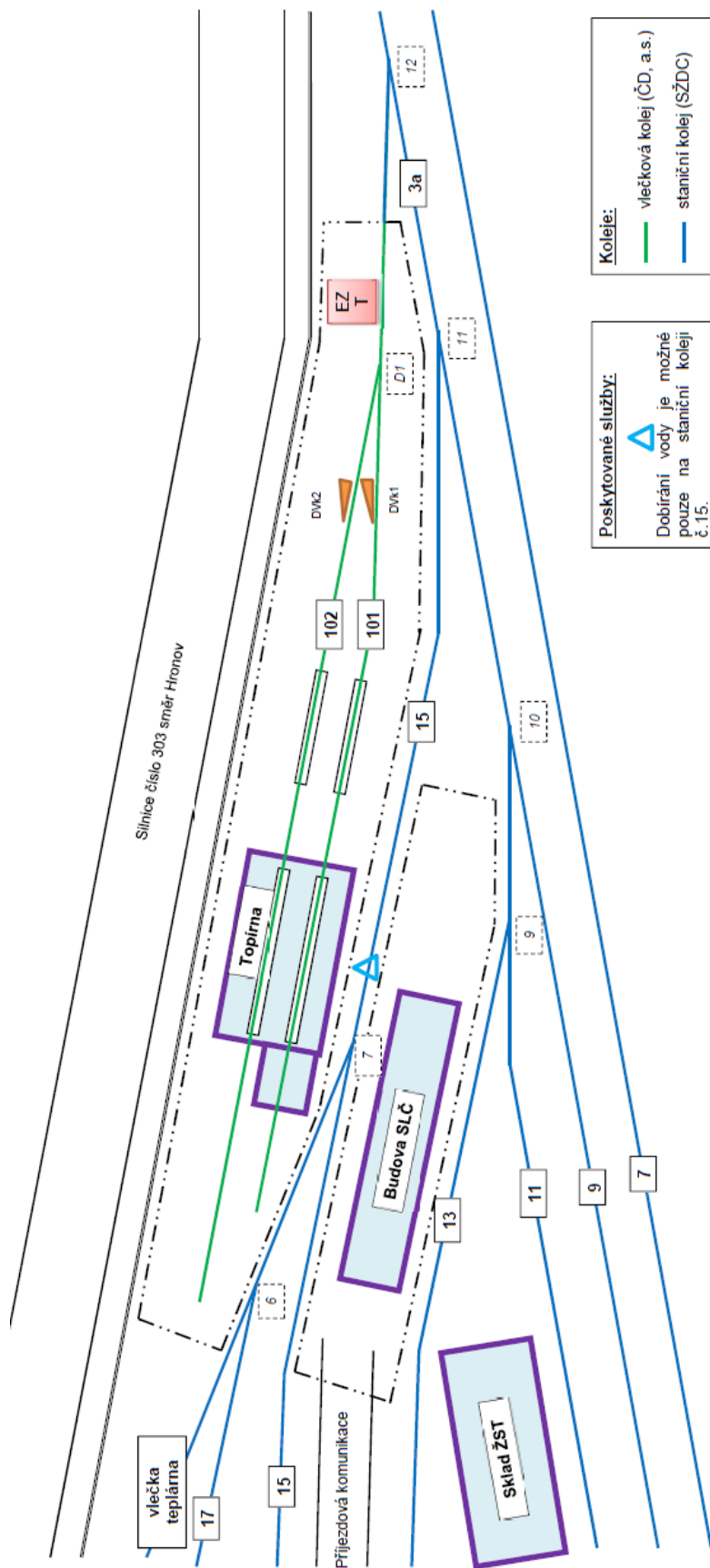
39. Návrat ŽKV do provozu po údržbě

Neobsazeno.

Provozní řád vlečky ČD, a.s. – Náchod

PŘÍLOHA č. 01

Plán obvodu pracoviště



Koleje:

- vlečková kolej (ČD, a.s.)
- staniční kolej (SŽDC)

Poskytované služby:

▲ Dobírání vody je možné pouze na staniční koleji č.15.

Pracoviště není trvale obsazeno vedoucím posunu. Výhybka č.12 a výkolejky č.DVK1 a č.DVK2 obsluhuje strojvedoucí pomocí klíče drženího v EZ. Klíč z EZ uvolní vypravči. Budovy SLČ jsou trvale uzamčeny. Případné dobírání vody je nutné předem objednat u strojmistra OCP Střed, RPP Trutnov na telefonním čísle 972.351.415. Vjezdová kolej je ze staniční koleje č.3a přes výhybku č.18.

Provozní řád vlečka ČD, a.s. – Náchod

PŘÍLOHA č. 02

Ohlašování MU

Ohlašování mimořádných událostí

Každý zaměstnanec nebo osoba ve smluvním vztahu k provozovateli dráhy nebo drážní dopravy, je povinen neprodleně ohlásit mimořádnou událost (dále též MU), kterou sám způsobil, které je účastníkem, kterou zjistil nebo se o ní věrohodným způsobem dozvěděl, na ohlašovací pracoviště dle ohlašovacího rozvrhu.

Pokud při MU dojde k újmě na zdraví, úmrtí, požáru, případně k jiné, životy a zdraví ohrožující události, je primárním úkonem ohlašujícího zaměstnance neprodleně ohlášení této skutečnosti do integrovaného záchranného systému – telefonní číslo:

112

Postup při ohlášení MU

Ohlášení MU se řídí předpisem ČD D17, ČD 1/D17 a následujícími zásadami a postupy.

Postup pro ohlášení MU je graficky znázorněn v příloze A.

Zaměstnanec je povinen ohlásit vznik MU (pokud mu to zdravotní stav dovolí):

1. na pracoviště regionálního dispečera ČD;
2. na pracoviště strojmistra.

Telefonní kontakt na dispečink osobní dopravy ČD pro ohlašování mimořádných událostí na pracovišti ČD „Vlečka ČD, a.s. - Náchod“

Regionální dispečer Střed (Praha)	9722 32661
--	------------

Výše uvedené telefonní číslo slouží pouze pro ohlašování mimořádných událostí!

Telefonní číslo na nehodovou pohotovost pro pracoviště „Vlečka ČD, a.s. - Náchod“

Nehodová pohotovost	
Liberec	602 263 956

Ohlašovací pracoviště

Ohlašovací pracoviště SS Trutnov			
Trutnov	strojmistr	972 351 415	602 577 951

Strojmistr, kterému byla ohlášena MU, musí hlášení neprodleně předat zaměstnanci centrálního ohlašovacího pracoviště!

Na každém ohlašovacím pracovišti musí být založen **Obal MU** s obsahem stanoveným předpisem ČD D 17.

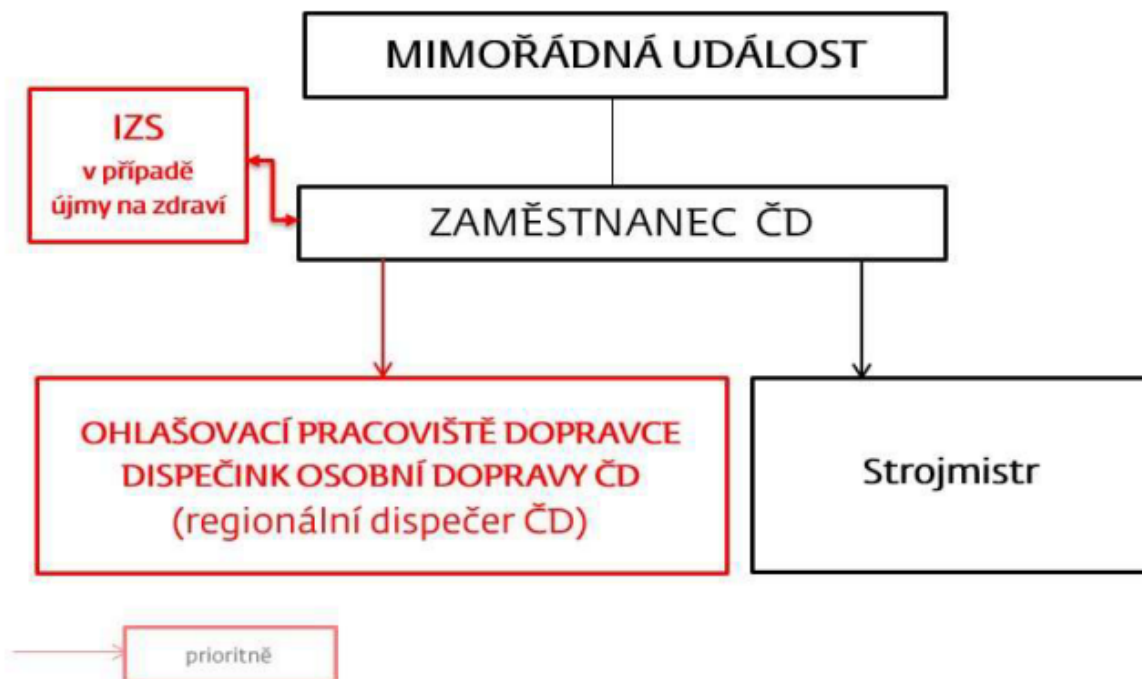
Důležitá telefonní čísla:

Zaměstnanec	Pevná linka	Mobilní telefon
IZS	0 112	112
Lékařská záchranná služba	0 155	155
Hasičská záchranná služba	0 150	150
Policie ČR	0 158	158
Ředitel OŘOD Střed - Jareš Daniel, Ing.	-	602 695 266
Náměstek ředitele OŘOD S - Blažek J., Ing.	-	725 747 943
Ředitel OCÚ Střed - ROUSEK Michal, Bc.	972 229 000	724 520 854
Manažer OCÚ Střed - NOVÁK Milan, Ing.	-	602 737 130

PŘÍLOHA A

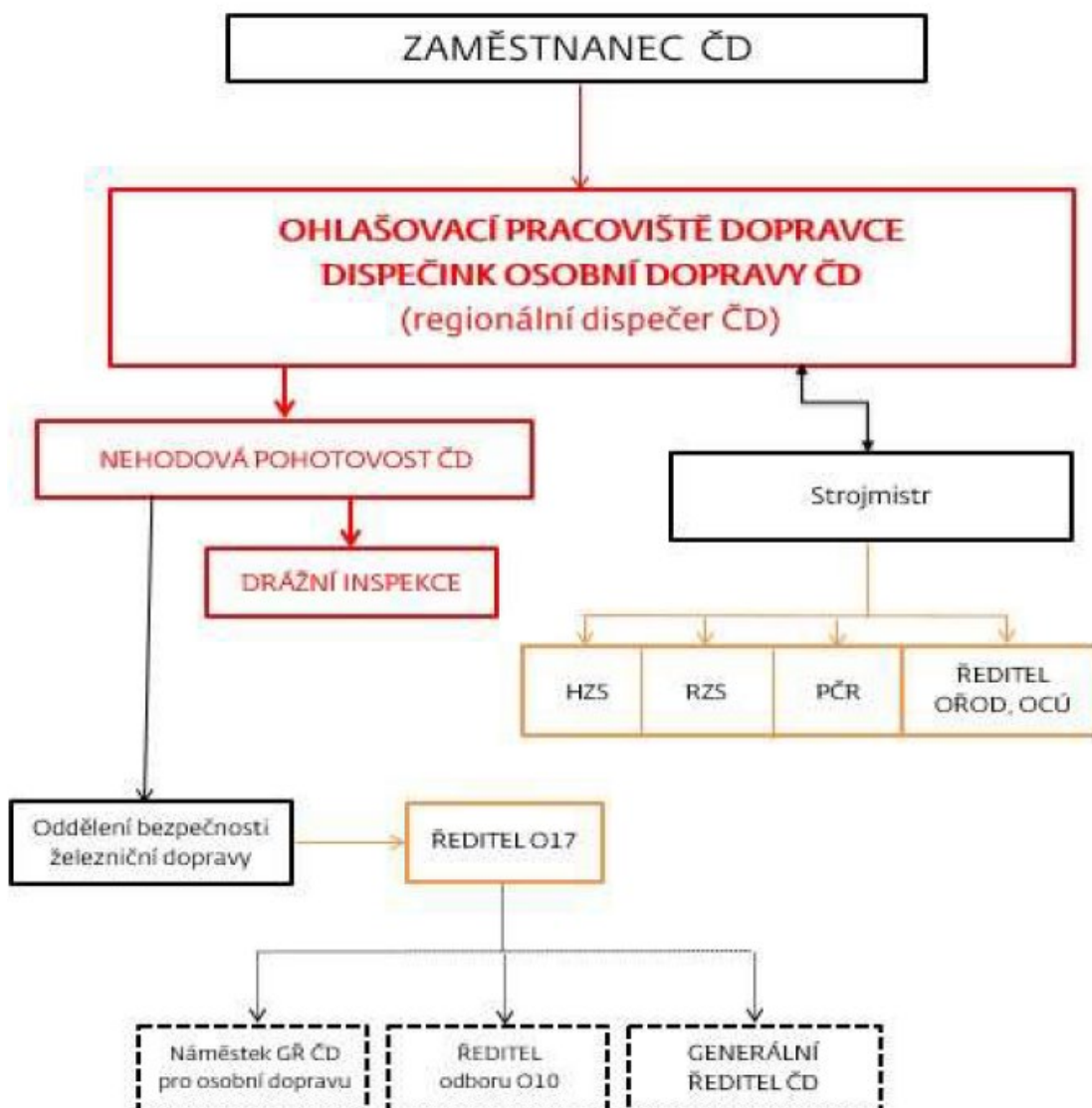
Ohlašovací rozvrh MU

na dráze ČD (např. vlečky, kolejiště RSM, kolejiště OCÚ)



Svolávací rozvrh MU

na dráze ČD (např. vlečky, kolejiště RSM, kolejiště OCÚ)



Provozní řád vlečka ČD, a.s. – Náchod

PŘÍLOHA č. 03

Provozní řád radiostanic

1. Místní opatření z hlediska technologie práce pro rádiovou síť STE SV – sunuté vlaky mezi ŽST Starkoč a ŽST Václavice a zpět

Použití sítě:

Řízení jízdy sunutého vlaku: spojení člen doprovodu vlaku v čele vlaku – strojvedoucí

Název sítě	Použitý kmitočet	Číslo radiového kanálu	Poznámka
STE SV	153,3750	75	

Rozdělení radiových stanic, volací značky:

Radiostanice	Účastník radiové sítě	Volací značka
PR	Člen doprovodu vlaku v čele vlaku	ZTV 201
PR	Strojvedoucí	ZTV 202

Řídící radiová stanice:

Člen doprovodu vlaku v čele vlaku

Uložení přenosných radiostanic a systém předávky:

Počet radiostanic	Uložení	Předávka
2 ks HYT TC 700	SŽ-ŽST Starkoč	SŽ

Dobíjení a údržba napájecích zdrojů:

Akumulátory jsou nabíjeny zaměstnanci SŽ .

Uložení záložních radiostanic:

1ks HYT TC 700 v prostorách SŽ

Technologická opatření:

Síť slouží k řízení jízdy sunutého vlaku a k vzájemnému informování zúčastněných zaměstnanců.

Nastavení voliče na přenosné radiové stanici: 6

Nastavení voliče na vozidlové radiové stanici: kanál 75 Simplex

2. Místní opatření z hlediska technologie práce pro rádiovou síť STE 2 – sunuté vlaky mezi ŽST Náchod a ŽST Václavice

Použití sítě:

Řízení jízdy sunutého vlaku a posunu v ŽST: spojení člen doprovodu vlaku v čele vlaku – strojvedoucí - výpravčí

Název sítě	Použitý kmitočet	Číslo radiového kanálu	Poznámka
STE 2	153,3125 MHz	28	

Rozdělení radiových stanic, volací značky:

Radiostanice	Účastník radiové sítě	Volací značka
PR	Vedoucí posunu	ZTV 202
VR	Strojvedoucí	Z číslo vlaku

Řídící radiová stanice:

Vedoucí posunu ve směně

Uložení přenosných radiostanic a systém předávky:

Počet radiostanic	Uložení	Předávka
1 ks HYT TC 700	Pracoviště vedoucího posunu	SŽ

Dobíjení a údržba napájecích zdrojů:

Akumulátory jsou nabíjeny zaměstnanci na jejich pracovištích

Uložení záložních radiostanic:

1ks HYT TC 700 vedoucí posunu

Technologická opatření:

Síť slouží k řízení jízdy sunutého vlaku a k vzájemnému informování zúčastněných zaměstnanců.

Nastavení voliče na přenosné radiové stanici: 7

Nastavení voliče na vozidlové radiové stanici: kanál 28 Simplex

Provozní řád vlečka ČD, a.s. – Náchod

PŘÍLOHA č. 04

Návod na obsluhu EMZ



Návod na obsluhu elektromagnetického zámku pro výjezd z depa SLČ Náchod.

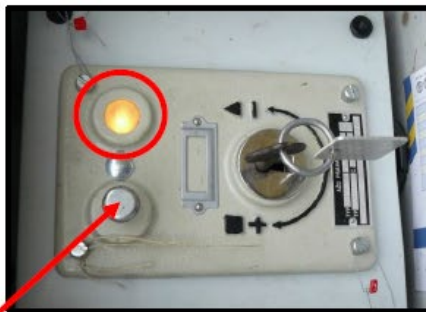
1. V chodbě ohlašovny SLČ Náchod v prosklené skřínce vyzvednout klíč od skříňky EMZ.
2. S výpravčím sjednat posun a požádat o uvolnění ELMG. zámku.
3. Na skřínce EMZ odemknout dvířka.
4. Po zjištění, že kontrolka na ELMG. zámku svítí, stisknout vedlejší ovládací tlačítko a při stisknutém tlačítku otočit klíčem od výhybky č. 12 a klíč následně vyjmout.
5. Tímto klíčem odemknout výměnový zámek výhybky č.12 a výhybku přestavit pro zamýšlený směr jízdy.
6. Po přejetí výhybku opět uzamknout, klíč vrátit do ELMG. zámku a otočit jím. (znovu již nelze vyjmout)
7. Uzamknout skříňku EMZ a klíček od ní vrátit zpět na ohlašovnu do prosklené skříňky.



1.



3.



4.



5.



6.