

Provozní řád

Vlečka ČD, a.s. - Most

Účinnost od:	01. 01. 2025
č. jednací:	4287/24-O18
Změna č.:	---
č. jednací změny:	---

Zpracovatel provozního řádu:

Roman Zdiarský, Vedoucí OJ, vedoucí SS Louny

Obsah

Rozsah znalostí.....	3
Seznam příloh	3
Seznam použitých značek a zkratek.....	3
Záznam o změnách	3
1. Upřesnění obvodu pracoviště	4
2. Ohlašovací pracoviště pro nahlášení poruch, havárií, nehod a incidentů při provozování dráhy a drážní dopravy	4
3. Charakteristika pracoviště	4
4. Rychlost ŽKV v obvodu pracoviště	4
5. Přístupové cesty.....	4
6. Platnosti provozních předpisů v obvodu pracoviště	4
7. Upřesnění technologických postupů.....	4
8. Platnost dokumentů a předpisů na styku drah	4
9. Organizace a evidence jízd na styku drah	5
10. Zajišťování hnacích a tažených vozidel proti ujetí při posunu s posunovou četou	5
11. Zajišťování hnacích a tažených vozidel proti ujetí při posunu bez posunové čety	5
12. Způsob zajištění vozidel proti ujetí	5
13. Kolejiště pracoviště	6
14. Seznam oblouků s poloměrem menším než 190 m.....	6
15. Seznam kolejí	6
16. Seznam výhybek, výkolejek a kolejových zábran.....	6
17. Zabezpečovací zařízení v obvodu pracoviště	6
18. Zabezpečovací zařízení na styku drah.....	6
19. Seznam hlavních návěstidel, předvěstí, návěstidel platných pro posun	6
20. Stojany el. energie pro připojení ŽKV.....	6

Rozsah znalostí

Pracovní zařazení	Znalost provozního řádu (PŘ)
Strojvedoucí-instruktor, strojvedoucí	Úplná
Strojmistr	Úplná čl.: 1-3, 9, 13, 15, 16, příloha 2
Posunovač, člen posunové čety	Úplná čl.: 1-7, 9, 10, 12, 13, 15, 16, 19, přílohy 1-3
Zaměstnanci jiných OJ příp. externích subjektů, pracujících nebo užívajících pracoviště	Úplná

Seznam příloh

Příloha	Název přílohy
Příloha č. 1	Plán kolejiště
Příloha č. 2	Ohlašování MU
Příloha č. 3	Provozní řád radiostanic

Seznam použitých značek a zkratk

MU	Mimořádná událost dle předpisu ČD D 17
SLČ	Středisko lokomotivních čet
SS	Strojní stanice
SZZ	Staniční zabezpečovací zařízení
SŽ	Správa železnic, s.o.
ŽKV	Železniční kolejové vozidlo
ŽST	Železniční stanice

Záznam o změnách

Číslo změny	Týká se ustanovení článku, přílohy	Platnost od	Schváleno č.j.	Zpracoval

1. Upřesnění obvodu pracoviště

- Pracoviště sestává z manipulační koleje č. 25 ŽST Most.

2. Ohlašovací pracoviště pro nahlášení poruch, havárií, nehod a incidentů při provozování dráhy a drážní dopravy

- výpravčímu ŽST Most, tel.: 972 037 211; GSM-R: 7 53 399 02
- na pracoviště strojmistra SS Louny, tel.: 972 428 470, 724 655 089
- na pracoviště strojmistra SLČ Most, tel.: 972 425 270, 724 496 369

3. Charakteristika pracoviště

Pracoviště:

- spadá do kategorie železničních drah: vlečka;
- je zaústěno: do dráhy celostátní v ŽST Most
- vlečka je zaústěna koncovým stykem výhybky č. 27 v km 46,829.
- vlečka je ukončena zarážedlem kusé koleje č. 25 v úrovni km 46,461.
- vlečku tvoří jedna souvislá kolej o užité délce 342 m.

4. Rychlost ŽKV v obvodu pracoviště

Max. dovolená rychlost je 20 km/h.

5. Přístupové cesty

Přístupové cesty na pracoviště jsou stanoveny:

- Navazující komunikace na užitkovou komunikaci ŽST Most.

6. Platnosti provozních předpisů v obvodu pracoviště

Pro dopravce ČD platí ustanovení provozních předpisů:

SŽ D1 ČÁST PRVNÍ, SŽ Z1, SŽ Z11, ČD Op 16, ČD D 17, ČD M 32, ČD O 2, Dokument k postupu při ohlašování a šetření mimořádných událostí, závažných a smrtelných pracovních úrazů ČD, a.s., ČD D 2, ČD V 15/I, ČD V 2, ČD V 62, ČD V 8/I.

Pro ostatní dopravce platí ustanovení provozních předpisů:

SŽ D1 ČÁST PRVNÍ, SŽ Z1, SŽ Z11, ČD Op 16, ČD D 17, ČD M 32, ČD O 2, Dokument k postupu při ohlašování a šetření mimořádných událostí, závažných a smrtelných pracovních úrazů ČD, a.s. a dotčené předpisy dopravce.

7. Upřesnění technologických postupů

Posun v obvodu pracoviště je prováděn dle ustanovení předpisu SŽ D1 ČÁST PRVNÍ.

Svolení k zahájení posunu v obvodu pracoviště se neuděluje, za organizaci posunu v obvodu pracoviště je zodpovědný strojvedoucí.

V obvodu pracoviště není dovoleno posunovat s vozidly, která nejsou přivěšena k hnacímu vozidlu!

8. Platnost dokumentů a předpisů na styku drah

V místě styku drah platí:

- Přípojový provozní řád ČD, a.s. – Most
- Smlouva o styku vzájemně zaústěných drah č. 383/17-O5-UNL
- Dokumenty a předpisy uvedené v PPR
- Dokumenty a předpisy uvedené v čl. 6 tohoto PŘ

9. Organizace a evidence jízd na styku drah

Svolení k jízdě do obvodu pracoviště uděluje:

- strojmistr Louny, tel. 9724 28470, 724 655 089

Svolení k jízdě z obvodu pracoviště uděluje:

- výpravčí ŽST Most, tel.: 972 037 211; GSM-R: 7 53 399 02

Evidenci jízd zajišťuje:

- strojmistr Louny, tel. 9724 28470, 724 655 089

10. Zajišťování hnacích a tažených vozidel proti ujetí při posunu s posunovou četou

Pro dopravce ČD:

Tažená vozidla zajišťuje: vedoucí posunové čety.

Hnací vozidla zajišťuje: strojvedoucí.

Pro ostatní dopravce:

Hnací a tažená vozidla zajišťuje: zaměstnanec dopravce dle interního pokynu dopravce.

11. Zajišťování hnacích a tažených vozidel proti ujetí při posunu bez posunové čety

Pro dopravce ČD:

Tažená vozidla zajišťuje: strojvedoucí.

Hnací vozidla zajišťuje: strojvedoucí.

Pro ostatní dopravce:

Hnací a tažená vozidla zajišťuje: zaměstnanec dopravce dle interního pokynu dopravce.

12. Způsob zajištění vozidel proti ujetí

Pro dopravce ČD:

Hnací vozidla se zajistí proti ujetí dle předpisu ČD D 2.

Tažená vozidla se zajistí proti ujetí dle předpisu ČD D 2.

Pro ostatní dopravce:

Dopravce stanoví způsob zajištění vozidel proti ujetí svým vnitřním předpisem.

13. Kolejiště pracoviště

Kolejiště není elektrifikováno.

Plán kolejiště se nachází v příloze č. 1 tohoto PŘ.

Třída přechodnosti kolejiště je: **C2**. Tato hodnota je platná pro celý obvod kolejiště.

14. Seznam oblouků s poloměrem menším než 190 m

Neobsazeno.

15. Seznam kolejí

Č.	Délka	Určení	Spád Směr	Prohlížeční jáma / Lávka / Boční kanály (délka)	Poznámky
25	342 m	pro odstavování vozidel	Méně než 2,5 ‰	NE/NE/NE	

16. Seznam výhybek, výkolejek a kolejových zábran

Č.	Kilometr. poloha	Obsluha		Zabezpečení	Základní poloha/směr	Odpovědnost za provozní údržbu
		Jak	Odkud/kým			
27	46,854	ústředně	Výpravčí	EMP	Přímý	SŽ
Vk4	46,808	ústředně	Výpravčí	EMP	Na koleji	SŽ

17. Zabezpečovací zařízení v obvodu pracoviště

Neobsazeno.

18. Zabezpečovací zařízení na styku drah

Na styku drah je výhybka, seřaďovací návěstidlo a výkolejka zapojeny do staničního reléového zabezpečovacího zařízení SZZ a je ovládáno výpravčím ŽST Most.

19. Seznam hlavních návěstidel, předvěstí, návěstidel platných pro posun

Označení	Typ	kilometrická poloha	Světelné / mechanické	Obsluha
Se24	Seřaďovací návěstidlo	46,803	Světelné	Výpravčí

20. Stojany el. energie pro připojení ŽKV

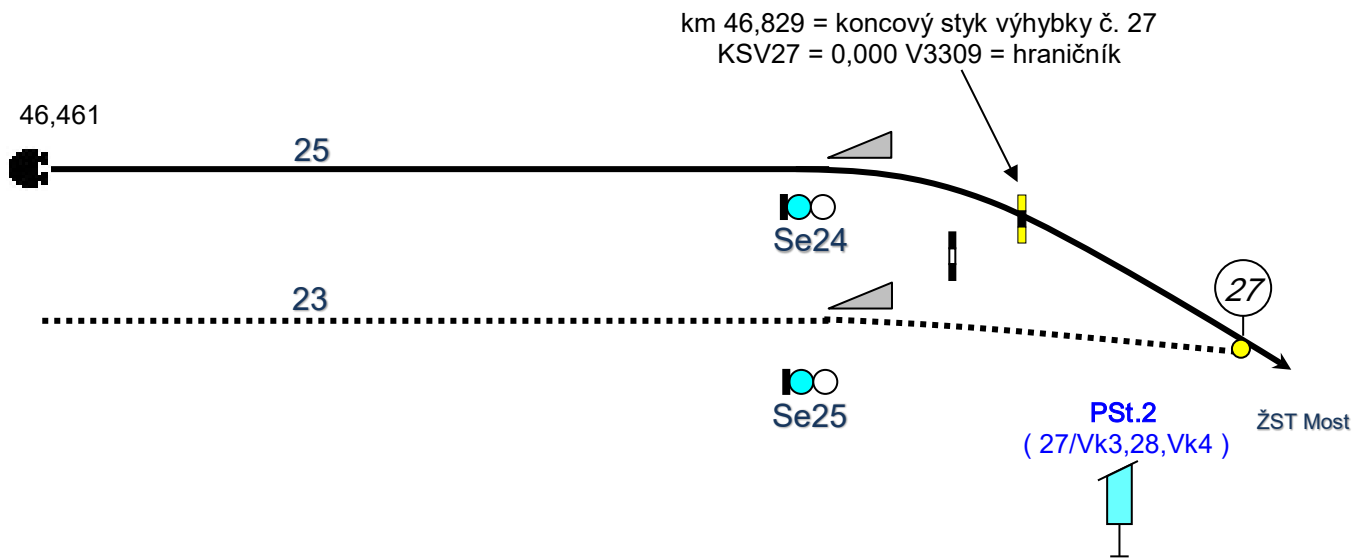
Neobsazeno.

Provozní řád

Vlečka ČD, a.s. - Most

PŘÍLOHA Č. 1

PLÁN KOLEJIŠTĚ



Provozní řád

Vlečka ČD, a.s. – Most

PŘÍLOHA Č. 2

Ohlašování MU

Ohlašování mimořádných událostí

Každý zaměstnanec nebo osoba ve smluvním vztahu k provozovateli dráhy nebo drážní dopravy, je povinen neprodleně ohlásit mimořádnou událost (dále též MU), kterou sám způsobil, které je účastníkem, kterou zjistil nebo se o ní věrohodným způsobem dozvěděl, na ohlašovací pracoviště dle ohlašovacího rozvrhu.

Pokud při MU dojde k újmě na zdraví, úmrtí, požáru, případně k jiné, životy a zdraví ohrožující události, je primárním úkonem ohlašujícího zaměstnance neprodleně ohlášení této skutečnosti do integrovaného záchranného systému – telefonní číslo:

112

Postup při ohlášení MU

Ohlášení MU se řídí předpisem ČD D17, ČD 1/D17 a následujícími zásadami a postupy.

Postup pro ohlášení MU je graficky znázorněn v příloze A.

Zaměstnanec je povinen ohlásit vznik MU (pokud mu to zdravotní stav dovolí):

1. na pracoviště regionálního dispečera ČD;
2. na pracoviště strojmistra.

Telefonní kontakt na dispečink osobní dopravy ČD pro ohlašování mimořádných událostí na pracovišti ČD a.s. Most

Regionální dispečer Západ (Plzeň)	972 524 011
-----------------------------------	-------------

Výše uvedené telefonní číslo slouží pouze pro ohlašování mimořádných událostí!

Telefonní číslo na nehodovou pohotovost pro pracoviště Ústí nad Labem

Nehodová pohotovost	
Děčín	602 463 304

Ohlašovací pracoviště

Centrální ohlašovací pracoviště OŘOD Západ, RPP Děčín			
Děčín	strojmistr		607 028 202
Ohlašovací pracoviště uvede se název pracoviště ČD			
Louny	strojmistr		724 655 089

Strojmistr, kterému byla ohlášena MU, musí hlášení neprodleně předat zaměstnanci centrálního ohlašovacího pracoviště!

Na každém ohlašovacím pracovišti musí být založen **Obal MU** s obsahem stanoveným předpisem ČD D 17.

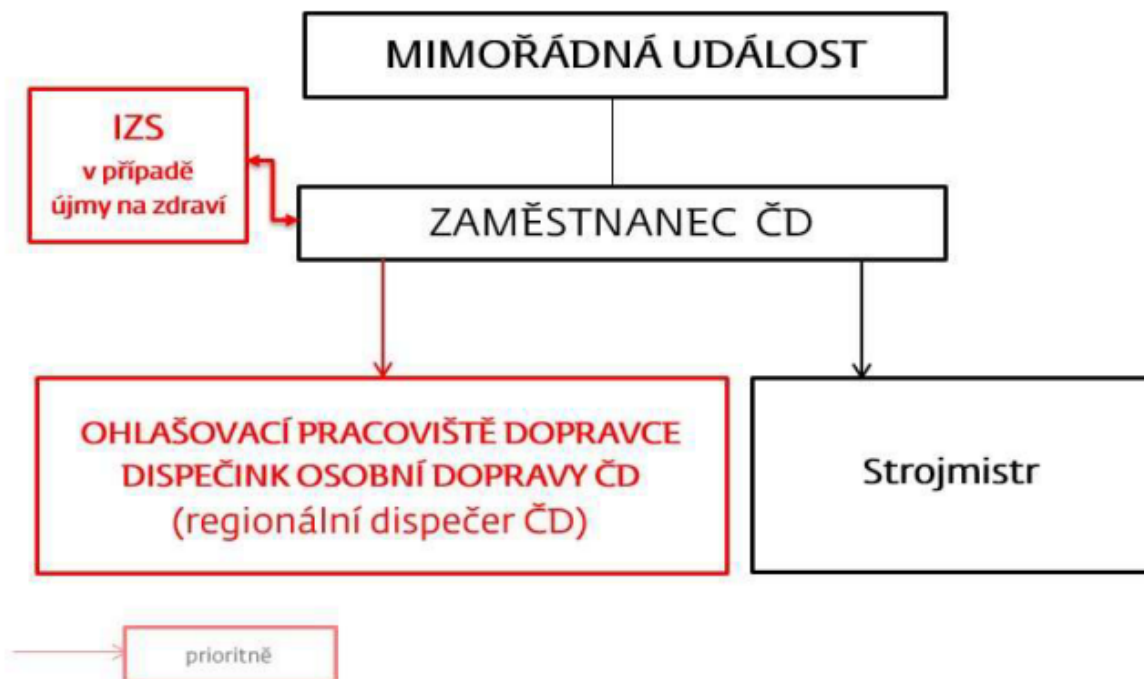
Důležitá telefonní čísla:

Zaměstnanec	Pevná linka	Mobilní telefon
IZS	0 112	112
Lékařská záchranná služba	0 155	155
Hasičská záchranná služba	0 150	150
Policie ČR	0 158	158
Ředitel OŘOD Západ		725 745 828
Náměstek ředitele OŘOD Západ		606 871 471
Manažer RPP Děčín		724 681 408
Přednosta PP Děčín		724 496 358
Vedoucí SS Louny		724 655 392
Vedoucí strojmistr PP Děčín		724 655 243
Ředitel OCÚ Západ		602 385 489
Manažer OCÚ Západ		725 546 007

PŘÍLOHA A

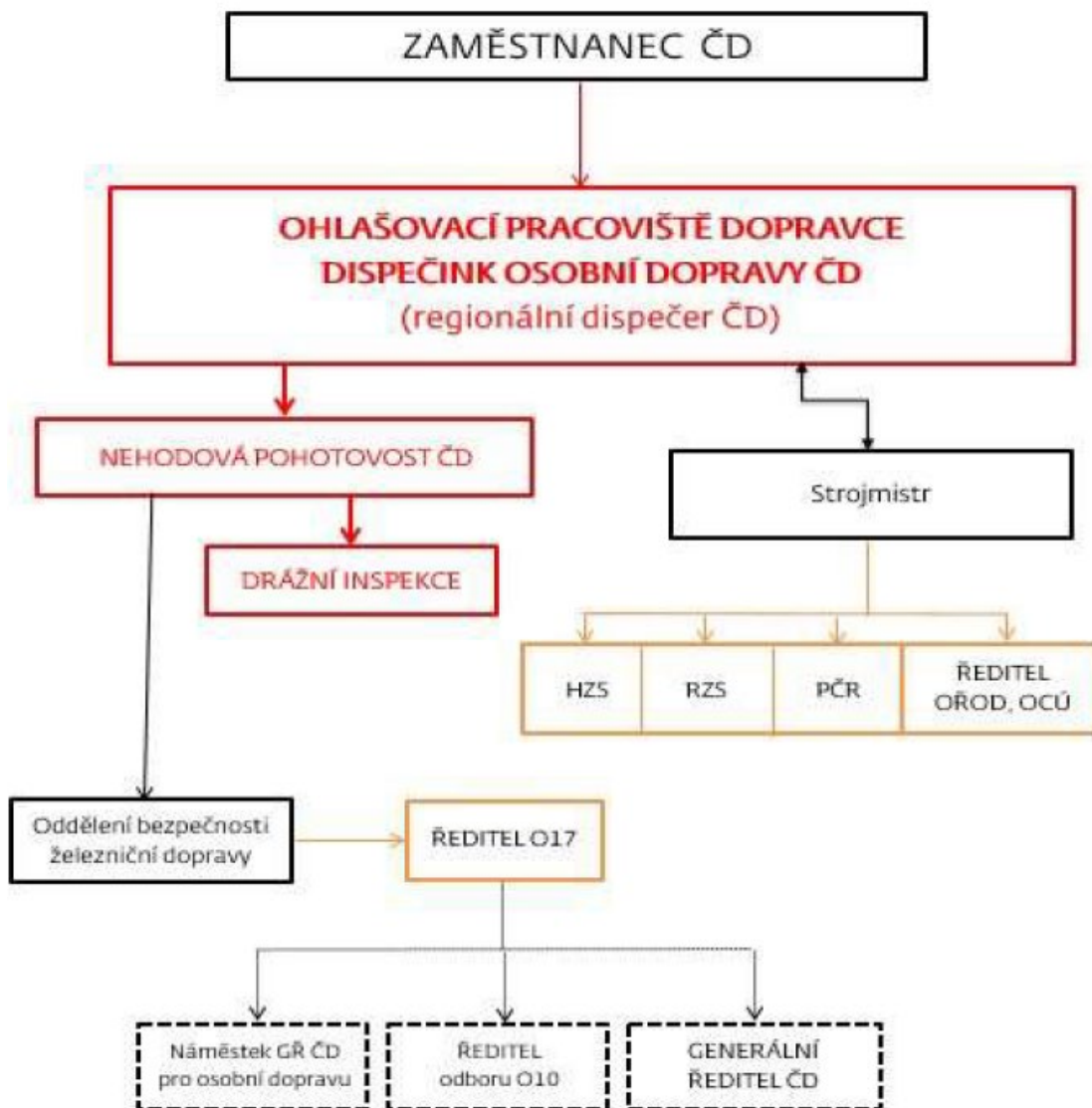
Ohlašovací rozvrh MU

na dráze ČD (např. vlečky, kolejiště RSM, kolejiště OCÚ)



Svolávací rozvrh MU

na dráze ČD (např. vlečky, kolejiště RSM, kolejiště OCÚ)



Provozní řád

Vlečka ČD, a.s. – Most

PŘÍLOHA Č. 3

Provozní řád radiostanic

Místní opatření z hlediska technologie práce pro rádiovou síť
STE 1 - řízení posunu ŽST**Použití sítě:**

Řízení práce - staniční posun.

spojení: výpravčí - vedoucí posunu – strojvedoucí.

Použitý kmitočet:

Název sítě:	Použitý kmitočet:	Číslo rádiového kanálu:	Poznámka:
STE 1 – ŽST Most	153,6500 MHz	34	

Rozdělení rádiových stanic, volací značky:

Radiostanice:	Účastník rádiové sítě:	Volací značka:
ZR	Výpravčí	
VR	Strojvedoucí	
PR	Vedoucí posunu	

Řídící rádiová stanice:

radiostanice zaměstnance řídicího posun

Uložení přenosných rádiových stanic a systém jejich předávky:

Počet radiostanic:	Uložení:	Předávka:
PR	Vedoucí posunu, posunovač	Předávka služby
VR	Strojvedoucí HV	Předávka služby

Dobíjení a údržba napájecích zdrojů:

Akumulátory jsou nabíjeny zaměstnanci na jejich pracovištích.

Uložení záložních rádiových stanic:

Není

Technologická opatření:

Síť slouží k řízení posunu dopravce ČD a.s. v obvodu ŽST Most a k vzájemnému informování zúčastněných zaměstnanců.

Nastavení voliče na přenosné rádiové stanici: dle tabulky na PR.

Nastavení voliče na vozidlové rádiové stanici: kanál 34 Simplex.