

Provozní řád

Vlečka

ČD, a.s. - Jemnice



Účinnost od:	01. 01. 2025
č. jednací:	1824/24-O18
Změna č.:	1
č. jednací změny:	4414/24-O18

Zpracovatel provozního řádu:

Libor HÁJEK, systémový specialista, Oddělení průřezových činností OŘOD Východ

Obsah

Rozsah znalostí.....	3
Seznam příloh	3
Seznam použitých značek a zkratek.....	3
Záznam o změnách	4
1. Upřesnění obvodu pracoviště	5
2. Ohlašovací pracoviště pro nahlášení poruch, havárií, nehod a incidentů při provozování dráhy a drážní dopravy	5
3. Charakteristika pracoviště	5
4. Rychlost ŽKV v obvodu pracoviště	5
5. Přístupové cesty.....	5
6. Platnosti provozních předpisů v obvodu pracoviště	5
7. Upřesnění technologických postupů.....	6
8. Platnost dokumentů a předpisů na styku drah	6
9. Organizace a evidence jízd na styku drah	6
10. Zajišťování hnacích a tažených vozidel proti ujetí při posunu s posunovou četou	6
11. Zajišťování hnacích a tažených vozidel proti ujetí při posunu bez posunové čety	6
12. Způsob zajištění vozidel proti ujetí	7
13. Kolejiště pracoviště	7
14. Seznam oblouků s poloměrem menším než 190 m.....	7
15. Seznam kolejí	7
16. Seznam výhybek, výkolejek a kolejových zábran.....	7
17. Zabezpečovací zařízení v obvodu pracoviště	7
18. Zabezpečovací zařízení na styku drah.....	8
19. Seznam hlavních návěstidel, předvěstí, návěstidel platných pro posun	8
20. Stojany el. energie pro připojení ŽKV.....	8
21. Hlavní uzávěr vody a plynu	8

Rozsah znalostí

Pracovní zařazení	Znalost provozního řádu (PŘ)
Strojvedoucí-instruktor, strojvedoucí, strojmistr	Úplná
Zaměstnanci jiných OJ příp. externích subjektů, pracujících nebo užívajících pracoviště	Úplná

Seznam příloh

Příloha	Název přílohy
Příloha č. 1	Plán obvodu pracoviště
Příloha č. 2	Ohlašování MU
Příloha č. 3	Provozní řád radiostanic

Seznam použitých značek a zkratk

DI	Drážní inspekce
DÚ	Drážní úřad
EJ	Elektrická jednotka
EKV	Elektrická kolejová vozidla
EPZ	Elektrické předtápěcí zařízení
GŘ ČD	Generální ředitelství ČD a.s.
HZS	Hasičský záchranný sbor
HZS SŽ	Hasičský záchranný sbor Správy železnic
IZS	Integrovaný záchranný systém
JZB	Jednoduchá zkouška brzdy
MP	Městská policie
MPBP	Místní pracovní a bezpečnostní předpisy
MU	Mimořádná událost dle předpisu ČD D17
NZ	Nezávislá trakce
OCÚ	Oblastní centrum údržby
OOZ	Odborně způsobilý zaměstnanec
OŘOD	Oblastní ředitelství osobní dopravy
OV	Opravná vozů
PČR	Police České republiky
PHM	Pohonné hmoty
PO	Provozní obvod
PP	Provozní pracoviště
RPP	Regionální pracoviště provozu
RST	Radiostanice
SLČ	Služebna lokomotivních čet
SS	Strojní stanice
SÚ	Středisko údržby
SŽ	Správa železnic

ÚZB	Úplná zkouška brzdy
VZ	Vlakový zabezpečovač
ZoB	Zpráva o brzdění
ZZS	Záchranná služba
ŽKV	Železniční kolejové vozidlo
ŽST	Železniční stanice

Záznam o změnách

Číslo změny	Týká se ustanovení článku, přílohy	Platnost od	Schváleno č.j.	Zpracoval
1	Organizace a evidence jízd na styku drah - článek 9, Způsob zajištění vozidel proti ujetí - článek 12, Příloha č. 3	1. 1. 2025	4414/24-O18	Libor Hájek

1. Upřesnění obvodu pracoviště

Pracoviště sestává z manipulační koleje č. 2 v ŽST Jemnice. V části kolejiště je vybudované kryté stání pro drážní vozidla.

2. Ohlašovací pracoviště pro nahlášení poruch, havárií, nehod a incidentů při provozování dráhy a drážní dopravy

- strojmistr Havlíčkův Brod: ☎ + 420 602 539 928

3. Charakteristika pracoviště

Pracoviště:

- spadá do kategorie železničních drah: vlečka;
- je zaústěno do regionální dráhy Moravské Budějovice – Jemnice v Dopravně D3 Jemnice počátečním stykem výhybky č. 5 v km 20,585 (= 0,000 km vlečky). Vlečka končí zarážedlem koleje č. 2 v km 20,497
- Návěst Hranice provozovatele dráhy (Hraničnick) je umístěna v úrovni konce odbočné větve výhybky č. 5 – km 20,541
- Dovolená hmotnost na nápravu je 18 tun
- Celková stavební délka vlečky je 88 m.

4. Rychlost ŽKV v obvodu pracoviště

Max. dovolená rychlost je 5 km/h.

5. Přístupové cesty

Přístupové cesty na pracoviště jsou stanoveny:

- Přechemem od výpravní budovy ke koleji 3 a 1, poté podél kolejiště směrem na vlečku – pouze pro zaměstnance ČD
- pro silniční vozidla a požární techniku po veřejné komunikaci.

Do vymezeného prostoru vlečky mohou vstupovat:

- Odborně a zdravotně způsobilí zaměstnanci provozovatele vlečky, kteří svou činností přímo zabezpečují obsluhu vlečky, organizují a řídí drážní dopravu
- Zaměstnanci, kteří provádějí kontrolu činností při provozování vlečky a drážní dopravy na vlečce
- Osoby pověřené výkonem státního dozoru, a to v rozsahu svého pověření k tomuto výkonu
- Zaměstnanci, jejichž přítomnost je nezbytná ke zjištění příčin a okolností vzniku mimořádných událostí a k odstraňování následků mimořádných událostí
- Osoby, které na základě smluvního vztahu vykonávají činnosti ve vymezeném obvodu vlečky

6. Platnosti provozních předpisů v obvodu pracoviště

Pro dopravce ČD platí ustanovení provozních předpisů:

SŽ D1 ČÁST PRVNÍ, SŽ Z1, SŽ Z11, ČD Op 16, ČD D 17, ČD M 32, ČD O 2, Dokument k postupu při ohlašování a šetření mimořádných událostí, závažných a smrtelných pracovních úrazů ČD, a.s., ČD D 2, ČD V 15/I, ČD V 2, ČD V 62, ČD V 8/I.

Pro ostatní dopravce platí ustanovení provozních předpisů:

SŽ D1 ČÁST PRVNÍ, SŽ Z1, SŽ Z11, ČD Op 16, ČD D 17, ČD M 32, ČD O 2, Dokument k postupu při ohlašování a šetření mimořádných událostí, závažných a smrtelných pracovních úrazů ČD, a.s. a dotčené předpisy dopravce.

7. Upřesnění technologických postupů

Posun v obvodu pracoviště je vykonáván podle ustanovení předpisu SŽ D1 ČÁST PRVNÍ.

Za správné přestavení výhybek v posunové cestě a zajištění bezpečnosti při provádění posunu odpovídá: strojvedoucí, při posunu s posunovou četou vedoucí posunové čety, při posunu sunutím zaměstnanec v čele posunového dílu.

V obvodu pracoviště není dovoleno posunovat s vozidly, která nejsou přivěšena k hnacímu vozidlu!

V obvodu pracoviště je zakázán posun odrazem!

8. Platnost dokumentů a předpisů na styku drah

V místě styku drah platí:

- Přípojový provozní řád dráhy-vlečky ČD, a.s. – Jemnice
- Dokumenty a předpisy uvedené v PPR
- Dokumenty a předpisy uvedené v čl. 6 tohoto PŘ

9. Organizace a evidence jízd na styku drah

Svolení k jízdě do obvodu pracoviště uděluje:

- **strojmistr SS Havlíčkův Brod, tel.: ☎ +420 602 539 928.**

Svolení k jízdě z obvodu pracoviště uděluje:

- dirigující dispečer ŽST Moravské Budějovice, tel. +420 972 634 555

Evidenci jízd zajišťuje:

- strojmistr SS Havlíčkův Brod, tel.: ☎ +420 602 539 928

O způsobu provedení posunu rozhodne zaměstnanec řídící posun v souladu s ustanovením předpisu SŽ D1 ČÁST PRVNÍ

10. Zajišťování hnacích a tažených vozidel proti ujetí při posunu s posunovou četou

Pro dopravce ČD:

Tažená vozidla zajišťuje: vedoucí posunové čety

Hnací vozidla zajišťuje: strojvedoucí

Pro ostatní dopravce:

Hnací a tažená vozidla zajišťuje: zaměstnanec dopravce dle interního pokynu dopravce svými zajišťovacími prostředky

11. Zajišťování hnacích a tažených vozidel proti ujetí při posunu bez posunové čety

Pro dopravce ČD:

Tažená vozidla zajišťuje: strojvedoucí

Hnací vozidla zajišťuje: strojvedoucí

Pro ostatní dopravce:

Hnací a tažená vozidla zajišťuje: zaměstnanec dopravce dle interního pokynu dopravce svými zajišťovacími prostředky

12. Způsob zajištění vozidel proti ujetí

Pro dopravce ČD:

Způsob zajištění vozidel proti ujetí se provádí podle předpisu ČD D 2.

Pro ostatní dopravce:

Dopravce stanoví způsob zajištění vozidel svým vnitřním předpisem.

13. Kolejiště pracoviště

Kolejiště není elektrifikováno

Plán kolejiště se nachází v příloze č. 1 tohoto PŘ.

Třída přechodnosti kolejiště je: **C2**. Tato hodnota je platná pro celý rozsah kolejiště.

14. Seznam oblouků s poloměrem menším než 190 m

Neobsazeno

15. Seznam kolejí

Č.	Délka	Určení	Spád Směr	Trakční vedení	Prohlížečí jáma / Lávka / Boční kanály (délka)	Poznámky
2	58 m	Odstavná	1,5 ‰ Směr stanice	NE	ANO(16m)/NE/ NE	Zarážedlo (km 20,497)

16. Seznam výhybek, výkolejek a kolejových zábran

Č.	Kilom etr. poloha	Obsluha		Zabezpečení	Základní poloha/směr	Odpovědnost za provozní údržbu
		Jak	Odkud/kým			
Vk 1	20,537	ručně	strojvedoucí	Výkolejový zámek, klíč Vk 1/Vk 2/6t/6 držen v ÚZ	Na koleji	OCÚ
5	20,625	ručně	strojvedoucí	Bez zabezpečení	Přímý směr	SŽ, s.o.

17. Zabezpečovací zařízení v obvodu pracoviště

Neobsazeno.

18. Zabezpečovací zařízení na styku drah

Na styku drah v ŽST Jemnice není staniční zabezpečovací zařízení. Výhybky a výkolejky přestavuje a uzamyká doprovod vlaku. Klíče od výhybek a výkolejek drženy v ÚZ, klíč I. od ÚZ v soupravě hlavních klíčů (SHK).

19. Seznam hlavních návěstidel, předvěstí, návěstidel platných pro posun

Číslo koleje	Umístění	Návěst
2	Zarážedlo kusé koleje	Nepřenosná návěst Posun zakázán
2	Vrata do „topírny“ kusé koleje	Nepřenosná návěst Posun zakázán

20. Stojany el. energie pro připojení ŽKV

Neobsazeno.

21. Hlavní uzávěr vody a plynu

V objektu není plyn ani voda. Nejsou zde žádné hlavní uzávěry.

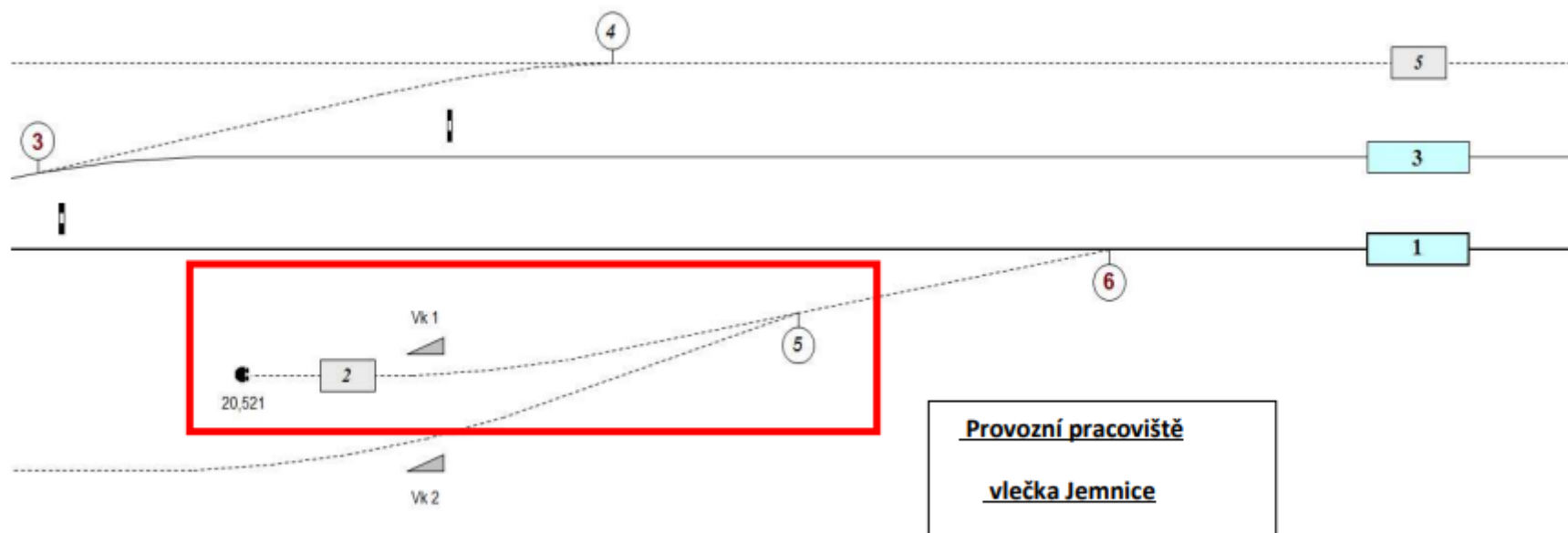
Provozní řád

Vlečka ČD, a.s. - Jemnice

PŘÍLOHA Č. 1

PLÁN OBVODU PRACOVISTĚ

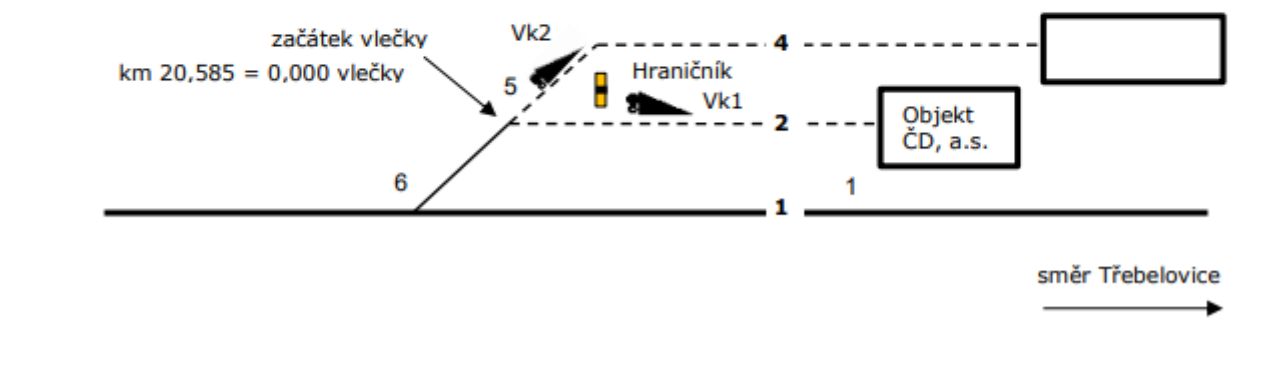
1. Celkový plán pracoviště



2. Plánek vlečky na styku drah

Plánek dráhy jiného provozovatele v obvodu styku drah

Vlečka číslo 5423 ČD, a.s. - Jemnice



3. Kolejiště – místní názvy

Vlečka ČD, a.s. – Jemnice - koleje												
Číslo koleje	Místní Název	Určení koleje	Rozhodný spád		Zúžený profil	Výkolejka	Trakční vedení	délka koleje stavební/užitečná (m)	Prohlížecká jáma (m)	Lávka (m)	Boční kanály (m)	Poznámka
			promile	směr								
2		odstavná	1,5‰	stanice	NE	ANO	Ne	58/50	ANO/16	Ne	Ne	

4. Výhybky, výkolejky

Vlečka ČD a.s. - Jemnice - výhybky, výkolejky							
Číslo	Kilometrická poloha	Obsluha		Zabezpečení	Základní poloha / směr	Odpovědnost za údržbu	Poznámka
		Jak	Odkud / kým				
Vk1	20,537	ručně	strojvedoucí	Výkolejový zámek, klíč Vk 1/Vk 2/6t/6 držen v ÚZ	Na koleji	OCÚ	výkolejka
5	20,625	ručně	strojvedoucí	Bez zabezpečení	Přímý směr	SŽ, s.o.	výhybka

5. Seznam zarážedel

Kolej číslo	Km poloha
2	20,497

Provozní řád
Vlečka
ČD, a. s. – Jemnice

PŘÍLOHA č. 02

Ohlašování MU

Ohlašování mimořádných událostí

Každý zaměstnanec nebo osoba ve smluvním vztahu k provozovateli dráhy nebo drážní dopravy, je povinen neprodleně ohlásit mimořádnou událost (dále též MU), kterou sám způsobil, které je účastníkem, kterou zjistil nebo se o ní věrohodným způsobem dozvěděl, na ohlašovací pracoviště dle ohlašovacího rozvrhu.

Pokud při MU dojde k újmě na zdraví, úmrtí, požáru, případně k jiné, životy a zdraví ohrožující události, je primárním úkonem ohlašujícího zaměstnance neprodlené ohlášení této skutečnosti do integrovaného záchranného systému – telefonní číslo:

112

Postup při ohlášení MU

Ohlášení MU se řídí předpisem ČD D17, ČD 1/D17 a následujícími zásadami a postupy.

Postup pro ohlášení MU je graficky znázorněn v příloze A.

Zaměstnanec je povinen ohlásit vznik MU (pokud mu to zdravotní stav dovolí):

1. na pracoviště regionálního dispečera ČD;
2. na pracoviště strojmistra.

Telefonní kontakt na dispečink osobní dopravy ČD pro ohlašování mimořádných událostí na pracovišti ČD Jemnice

Regionální dispečer Východ (Brno)	☎ +420 972 624 011
--	--------------------

Výše uvedené telefonní číslo slouží pouze pro ohlašování mimořádných událostí!

Telefonní číslo na nehodovou pohotovost pro pracoviště RPP Brno

Nehodová pohotovost	
Vysočina	☎ +420 602 540 270

Ohlašovací pracoviště

Centrální ohlašovací pracoviště OŘOD Východ			
Regionální dispečer Východ	Brno	☎ 972 624 011	
Ohlašovací pracoviště Havlíčkův Brod			
strojmistr	Havlíčkův Brod		☎ 602 539 928

Strojistr, kterému byla ohlášena MU, musí hlášení neprodleně předat zaměstnanci centrálního ohlašovacího pracoviště!

Na každém ohlašovacím pracovišti musí být založen Obal MU s obsahem stanoveným předpisem ČD D 17.

Ohlašovací rozvrh při vzniku MU – upřesnění

Pokyny platí pro ohlašovací pracoviště OŘOD Východ:

- a) Pokud při MU dojde k újmě na zdraví, úmrtí, požáru, případně k jiné, životy a zdraví ohrožující události ohlásí strojistr neprodleně tuto skutečnost do integrovaného záchranného systému – telefonní číslo 112.
- b) Strojistr ohlásí MU na příslušné centrální ohlašovací pracoviště.
- c) Strojistr provede po ohlášení vzniku mimořádné události případně opatření k zabránění vzniku dalších škod. Dále soustředí všechny potřebné informace a podle ohlašovacího rozvrhu je bezodkladně ohlásí:
 - a. zaměstnanci ohlašovacího pracoviště dopravce ČD – dispečink osobní dopravy ČD (regionální dispečer ČD);
 - b. Určenému vedoucímu zaměstnanci OŘOD, který zajišťuje nehodovou pohotovost v určeném obvodu, se kterým posoudí nutnost informovat ředitele OŘOD a OCÚ (vždy v případě těžkého nebo smrtelného úrazu nebo pokud dojde k závažné MU);
 - c. Policii České republiky, jde-li o mimořádnou událost s následky smrti, újmy na zdraví, značné škody na majetku nebo na životním prostředí, a dále ve všech případech, kdy je důvodné podezření, že ke vzniku mimořádné události došlo v důsledku spáchání trestného činu;
 - d. operačnímu a informačnímu středisku Hasičského záchranného sboru České republiky.
- d) V ohlášení se uvede datum, čas a místo vzniku MU, její stručný popis a následky (tj. újmy na zdraví a předběžné škody), jméno ohlašovatele a komunikační spojení na něj a název provozovatele dráhy a drážní dopravy.
- e) Strojistr, který nehodovou událost ohlašuje, si veškeré údaje zaznamenává a zápis provede i v případě, že je hovor zaznamenán na záznamové zařízení. Na vyžádání jej předá zaměstnanci ČD, který mimořádnou událost šetří. Stejný zápis provede do „Hlášenky“, u pracovních úrazů do „Knihy úrazů“.
- f) Strojistr zapisuje (jsou-li k dispozici) tyto údaje:
 - a. jméno a příjmení zaměstnance, funkci, pracoviště ČD, místo a telefonní číslo, ze kterého volá,
 - b. čas vzniku nebo zjištění MU, c) místo vzniku (ve stanici též číslo staniční koleje, na trati číslo traťové koleje) a kilometrickou polohu; u stětnutí na přejezdu též identifikační číslo přejezdu,
 - c. druh a číslo (čísla) zúčastněných vlaků, e) popis průběhu mimořádné události,
- g) následky MU, tj. počet usmrcených a zraněných osob, počet vykolejených drážních vozidel, poškození železničního svršku, zabezpečovacího zařízení, trakčního vedení, poškození přepravovaného zboží, ekologické následky, havarijní únik nebezpečných věcí a látek a podobně,
- h) předběžný odhad škody,
- i) předpokládaná doba omezení nebo zastavení drážní dopravy, PŘ vlečky ČD, a.s. – Jemnice Příloha č. 2 Ohlašování MU Stránka 3 z 5

- j) odhad rozsahu potřebných pomocných a nakolejovacích prostředků, včetně upozornění na místní zvláštnosti (tunel, most, zářez apod.),
- k) zda jsou drážní vozidla označena nálepkou k označení nebezpečí, číslem k označení nebezpečí a číslem k označení látky (možno zjistit i v průvodních listinách),
- l) povětrnostní podmínky v místě MU,
- m) opatření, která již byla na místě MU případně učiněna,
- n) název provozovatele dráhy a provozovatele drážní dopravy. Vyrozumění příslušného zaměstnance zajišťujícího nehodovou pohotovost provede strojmistr neprodleně, a to pomocí mobilního telefonu nehodové pohotovosti OŘOD. Zaměstnanec použije k dopravě na místo mimořádné události služební automobil, případně jiný dostupný

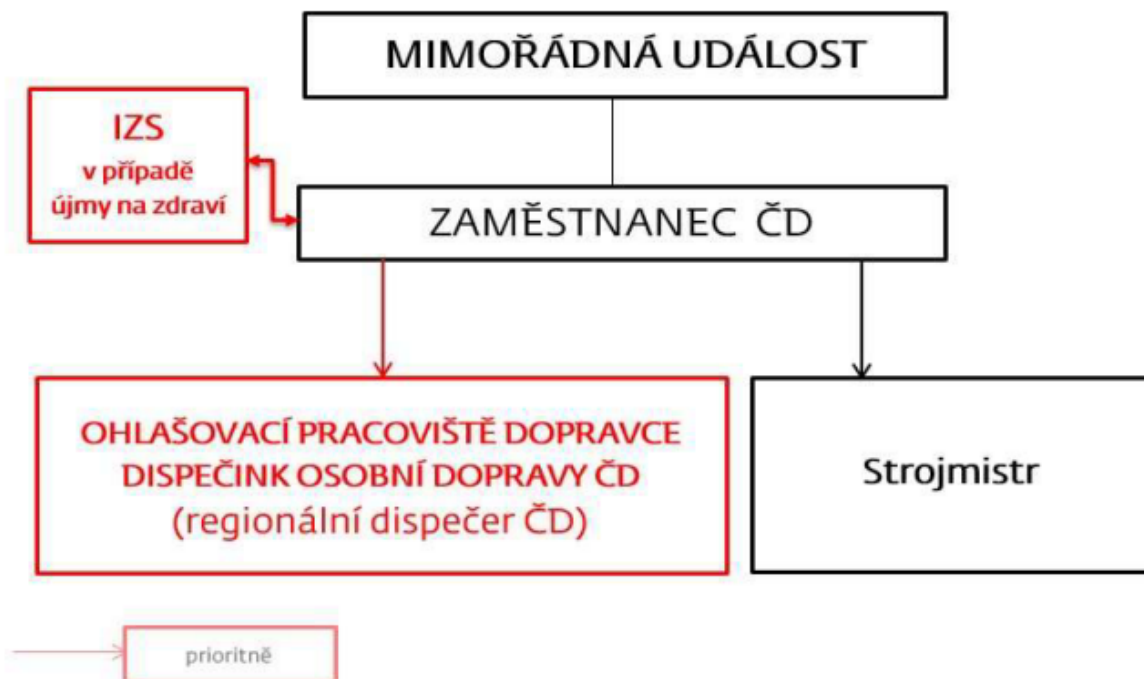
Důležitá telefonní čísla:

Kontakt	Pevná linka	Mobilní telefon
Česká inspekce životního prostředí		☎ 731 405 100
Drážní inspekce		☎ 736 521 001
IZS	☎ 0 112	☎ 112
Hasičský záchranný sbor	☎ 0 150	☎ 150
Hasičský záchranný sbor SŽ Brno	☎ 972 624 065	☎ 724 296 699
Hasičský záchranný sbor SŽ H. Brod	☎ 972 645 550	☎ 725 344 673
Lékařská záchranná služba	☎ 0 155	☎ 155
Manažer OCÚ Východ		☎ 606 745 331
Náměstek ředitele OŘOD	☎ 972 741 450	☎ 602 540 245
Policie ČR	☎ 0 158	☎ 158
Policie ČR OOP Jemnice	☎ 974 277 731	
Ředitel OCÚ Východ		☎ 604 464 591
Ředitel OŘOD Východ		☎ 724 748 756

PŘÍLOHA A

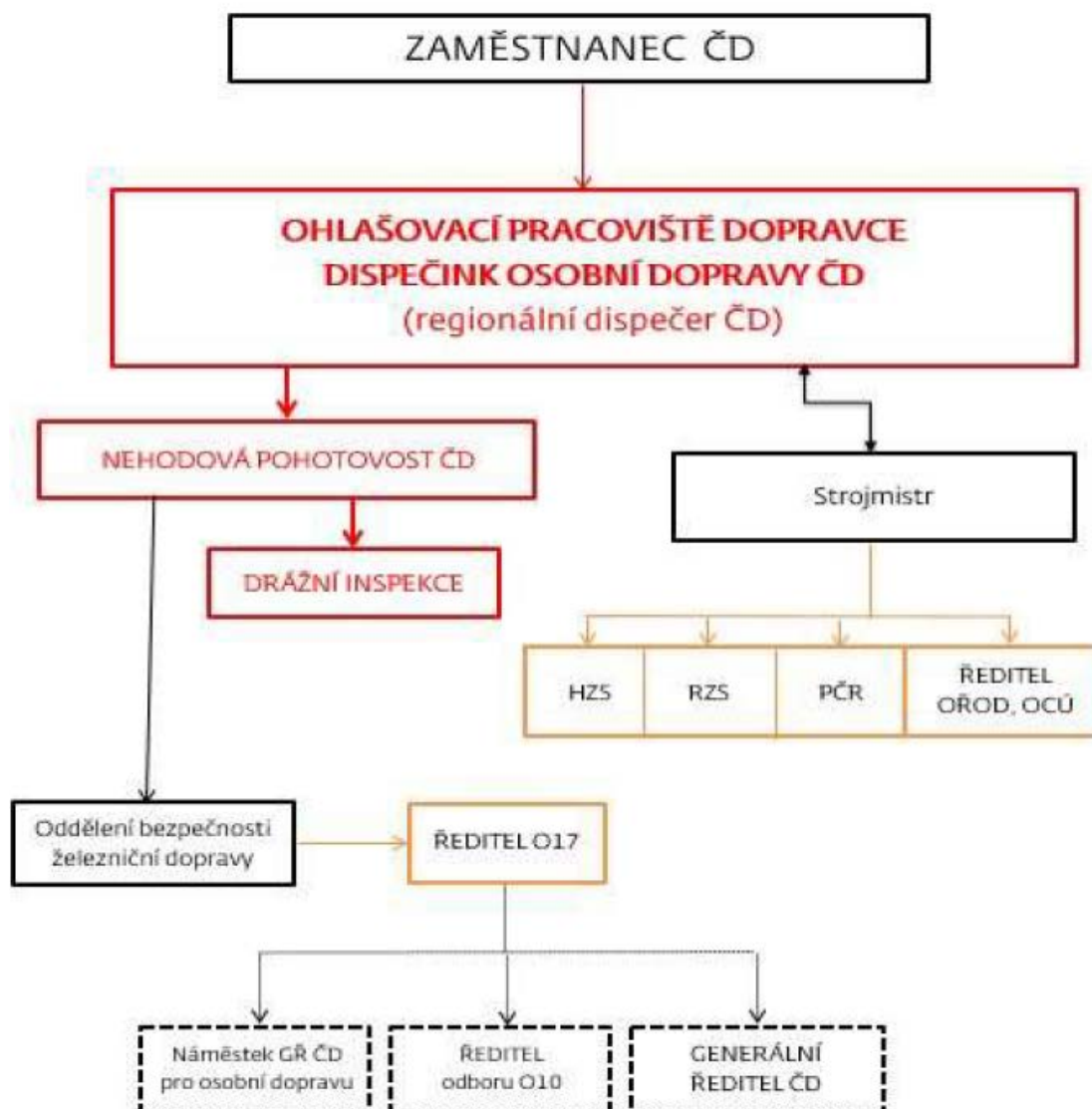
Ohlašovací rozvrh MU

na dráze ČD (např. vlečky, kolejiště RSM, kolejiště OCÚ)



Svolávací rozvrh MU

na dráze ČD (např. vlečky, kolejistiště RSM, kolejistiště OCÚ)



Provozní řád
Vlečka
ČD, a. s. – Jemnice

PŘÍLOHA č. 03

Provozní řád radiostanic

1. Místní opatření z hlediska technologie práce pro radiovou síť SRV – žst. Jemnice

Použití sítě:

Řízení posunu v dopravně D3 Jemnice: spojení vedoucí posunu – strojvedoucí – dirigující dispečer.

Použitý kmitočet:

Název sítě:	Použitý kmitočet:	Číslo radiového kanálu:
SRV	148,9500 MHz	04

Rozdělení radiových stanic, volací značky:

Radiostanice:	Účastník radiové sítě:
VR	Strojvedoucí
ZR	Dirigující dispečer Moravské Budějovice

Volací značky strojvedoucích jsou identické s pracovním zařazením doplněné číslem vlaku nebo PMD např.: „strojvedoucí vlaku 24985“ nebo „strojvedoucí PMD 821402“. Závazná slovní znění jsou uvedena v předpisu SŽ~~DC~~ (ČD)-Z11

Po prvním navázání spojení je možno místo volací značky používat mezi účastníky sítě, pracovní zařazení (funkci) a název dopravní (pracoviště).

~~Selektivní volba BBB se používá při spojení na základovou radiostanici dirigujícího dispečera SŽ Moravské Budějovice – volací znak ZJA 1211.~~

Řídící radiová stanice:

Vždy příslušný výpravčí – ZR.

Uložení přenosných radiových stanic a systém jejich předávky:

Neobsazeno

Dobíjení a údržba napájecích zdrojů:

Neobsazeno

Uložení záložních radiových stanic:

Neobsazeno

Technologická opatření:

Síť slouží k řízení posunu v PP a dopravně D3 Jemnice

Nastavení voliče na přenosné radiové stanici: **NEOBSAZENO**

Nastavení na vozidlové radiové stanici: kanál **04** Simplex

~~Selektivní volba výpravčího – BBB~~