

# Provozní řád

## Vlečka ČD, a.s. - Cheb

Účinnost od:	15. 03. 2025
č. jednací:	0951/25-O18
Změna č.:	---
Č. jednací změny:	---

Zpracovatel Provozního řádu:

Ing. Stanislav Novák, přednosta PP Cheb - OŘOD Západ

## OBSAH

Záznam o změnách .....	4
Seznam příloh .....	4
Rozsah znalostí .....	4
Seznam použitých značek a zkratk .....	4
1. Kontaktní údaje pracoviště .....	5
2. Ohlašovací pracoviště pro nahlášení poruch, havárií, nehod a incidentů při provozování dráhy a drážní dopravy .....	5
3. Charakteristika pracoviště .....	5
4. Obvody pracoviště .....	5
5. Přístupové cesty .....	5
6. Rychlost ŽKV v obvodu pracoviště .....	5
7. Zaměstnanci v dopravní službě a jejich stanoviště .....	6
8. Platnosti provozních předpisů v obvodu pracoviště .....	6
9. Upřesnění technologických postupů pro dopravce ČD .....	6
10. Upřesnění technologických postupů pro ostatní dopravce .....	6
11. Platnost dokumentů a předpisů na styku drah .....	6
12. Organizace a evidence jízd na styku drah .....	6
13. Zajišťování hnacích a tažených vozidel proti ujetí při posunu s posunovou četou .....	7
14. Zajišťování hnacích a tažených vozidel proti ujetí při posunu bez posunové čety .....	7
15. Způsob zajištění vozidel proti ujetí .....	7
16. Kolejiště pracoviště .....	7
17. Seznam oblouků s poloměrem menším než 190 m .....	7
18. Seznam kolejí .....	8
19. Obsluha osvětlení kolejiště .....	8
20. Seznam výhybek, výkolejek a kolejových zábran .....	8
21. Zabezpečovací zařízení v obvodu pracoviště .....	8
22. Zabezpečovací zařízení na styku drah .....	8
23. Porucha zabezpečovací zařízení na styku drah .....	8
24. Seznam hlavních návěstidel, předvěstí, návěstidel platných pro posun a návěstidel pro zkoušku brzdy apod. ....	8
25. Zařízení pro manipulaci s ŽKV .....	9
26. Přejezdy a přechody .....	9
27. Křížení dráhy a dopravních ploch .....	9
28. Zařízení pro čištění kolejových vozidel .....	9

29.	Uložení klíčů od ŽKV .....	9
30.	Pískovna a zbrojení pískem .....	9
31.	Rozvod vody pro zbrojení ŽKV .....	9
32.	Rozvod tlakového vzduchu .....	9
33.	Tankovací stanice .....	10
34.	Vyprazdňování retenčních nádrží WC kolejových vozidel .....	10
35.	Stanoviště pro ukládání zarážek, klínů apod. ....	10
36.	Stojany el. energie pro připojení ŽKV .....	10
37.	Zkušební smyčka VZ .....	10
38.	Hlavní uzávěry vody a plynu .....	10
39.	Plánování údržby vozidel .....	10
40.	Vyřazování ŽKV z provozu do údržby .....	10
41.	Návrat ŽKV do provozu po údržbě .....	10
42.	Hlavní elektrická rozvodna .....	10

## Záznam o změnách

Číslo změny	Týká se ustanovení článku, přílohy	Platnost od	Schváleno č.j.	Zpracoval

## Seznam příloh

Příloha	Název přílohy
Příloha č. 1	Plán obvodu pracoviště
Příloha č. 2	Ohlašování MU
Příloha č. 3	Provozní řád radiostanic

## Rozsah znalostí

Pracovní zařazení	Znalost provozního řádu (PŘ)
Stroj mistr, Dozorce depa	Úplná
Strojvedoucí, strojvedoucí-instruktor	Úplná čl.: 1 – 9, 11 – 18, 20, 23 – 25, 29 – 37.
OZZ zúčastněný na posunu	Úplná čl.: 1 – 9, 11 – 13, 15 – 16, 18, 20, 24, 25, 29 – 31, 33 – 36.
Zaměstnanci jiných OJ příp. externích subjektů, pracujících nebo užívajících prostory pracoviště	Úplná čl.: 1 – 8, 10 – 16, 18, 20 – 25, 29 – 37.

## Seznam použitých značek a zkratk

OCÚ	Oblastní centrum údržby
OJ	Organizační jednotka
OŘOD	Oblastní ředitelství osobní dopravy
OZZ	Odborně způsobilý zaměstnanec
PP	Pracoviště provozu
SLČ	Středisko lokomotivních čt
SÚ	Středisko údržby
SZZ	Staniční zabezpečovací zařízení
ŽKV	Železniční kolejová vozidla

## 1. Kontaktní údaje pracoviště

**Adresa pracoviště:** Za Nádražím 73, Cheb, 350 02

Nástupní místnost strojvedoucích se nachází v sociální budově v prvním patře u velké točny. Pro příchod použijte zvonek u vstupních dveří – kontakt na strojmistra.

## 2. Ohlašovací pracoviště pro nahlášení poruch, havárií, nehod a incidentů při provozování dráhy a drážní dopravy

### Pracoviště strojistrů PP Cheb

T: 972 443 482

M: 725 546 070

## 3. Charakteristika pracoviště

Pracoviště:

- spadá do kategorie železničních drah: vlečka;
- je zaústěno: do celostátní dráhy Plzeň hl.n. – Cheb v ŽST Cheb.

## 4. Obvody pracoviště

Obvod pro kolejiště je vymezen:

- Koncovým stykem pravé větve výhybky č. 120 v km 454,430
- Koncovým stykem výhybky č. 121 v km 454,438
- Koncovým bodem v km 454,987
- Koncovým bodem v km 454,991

Obvody odpovědnosti zaměstnanců CDP/PO jsou vymezeny:

Začátek vlečky je koncovým stykem pravé větve výhybky č. 120 v km 454,43 (= km 0,000 vlečky)

Umístění návěsti „Hranice provozovatele dráhy“:

Umístění Hraničníku.

výhybka č. 120 v km 454,430

koncový bod v km 454,991

## 5. Přístupové cesty

Příjezdová cesta do depa je z ulice K Výtopně okolo parkoviště a vyústuje do depa u vrátnice. Tato cesta je určena pro vozidla i pro pěší. Další přístupovou cestu pro pěší tvoří chodník od veřejné lávky k vrátnici depa. Tento přístup platí pro všechny zaměstnance a cizí subjekty.

## 6. Rychlost ŽKV v obvodu pracoviště

V obvodu pracoviště je nejvyšší dovolená rychlost **5 km/h** s těmito výjimkami:

- v koleji č. 200 v přímém směru je nejvyšší dovolená rychlost **20 km/h**,
- při pohybu přes točnu je nejvyšší dovolená rychlost **3 km/hod**.

## 7. Zaměstnanci v dopravní službě a jejich stanoviště

Pracovní zařazení	Pracoviště	Pracovní doba
Strojmistr	sociální budova, první patro	3:00 – 0:02 hod.
Dozorce depa	sociální budova, přízemí	3:00 – 0:15 hod.

## 8. Platnosti provozních předpisů v obvodu pracoviště

**Pro dopravce ČD** platí ustanovení provozních předpisů:

SŽ D1 ČÁST PRVNÍ, SŽDC (ČD) T108, SŽ Z1, SŽ Z11, ČD Op 16, ČD D 17, ČD M 32, ČD O 2, ČD D 2, ČD V 15/I, ČD V 2, ČD V 62, ČD V 8/I, ČD V 25.

**Pro ostatní dopravce** platí ustanovení provozních předpisů:

SŽ D1 ČÁST PRVNÍ, SŽDC (ČD) T108, SŽ Z1, SŽ Z11, ČD Op 16, ČD D 17, ČD M 32, ČD O 2 a dotčené předpisy dopravce.

## 9. Upřesnění technologických postupů pro dopravce ČD

Svolení k posunu v obvodu pracoviště uděluje dozorce depa. Bez souhlasu k posunu od dozorce depa nelze v obvodu pracoviště zahájit posun.

V obvodu pracoviště není dovoleno posunovat s vozidly, která nejsou přivěšena k hnacímu vozidlu!

## 10. Upřesnění technologických postupů pro ostatní dopravce

Svolení k posunu v obvodu pracoviště uděluje dozorce depa ČD. Bez souhlasu k posunu od dozorce depa ČD nelze v obvodu pracoviště zahájit posun.

V obvodu pracoviště není dovoleno posunovat s vozidly, která nejsou přivěšena k hnacímu vozidlu!

V obvodu pracoviště je zakázán posun odrazem!

## 11. Platnost dokumentů a předpisů na styku drah

V místě styku drah platí:

- Přípojový provozní řád pro dráhu – vlečku ČD, a.s. - Cheb
- Dokumenty a předpisy uvedené v PPR
- Dokumenty a předpisy uvedené v čl. 8 tohoto PŘ

## 12. Organizace a evidence jízd na styku drah

Svolení k jízdě do obvodu pracoviště uděluje:

- Dozorce depa, tel.: 972 443 270, simplex 29

Svolení k jízdě z obvodu pracoviště uděluje:

- signalista St.1, tel. 972 443 144, rádiové telekomunikační zařízení GSM-R;

Evidenci jízd zajišťuje:

Dozorce depa, tel.: 972 443 270, simplex 29

### **13. Zajišťování hnacích a tažených vozidel proti ujetí při posunu s posunovou četou**

**Pro dopravce ČD:**

Tažená vozidla zajišťuje: Dozorce depa ČD

Hnací vozidla zajišťuje: strojvedoucí

**Pro ostatní dopravce:**

Hnací a tažená vozidla zajišťuje: zaměstnanec dopravce dle interního pokynu dopravce svými zajišťovacími prostředky.

### **14. Zajišťování hnacích a tažených vozidel proti ujetí při posunu bez posunové čety**

**Pro dopravce ČD:**

Tažená vozidla zajišťuje: strojvedoucí.

Hnací vozidla zajišťuje: strojvedoucí.

**Pro ostatní dopravce:**

Hnací a tažená vozidla zajišťuje: zaměstnanec dopravce dle interního pokynu dopravce svými zajišťovacími prostředky.

### **15. Způsob zajištění vozidel proti ujetí**

**Pro dopravce ČD:**

Hnací a tažená vozidla se zajistí proti ujetí dle předpisu ČD D 2.

**Pro ostatní dopravce:**

Doprovce stanoví způsob zajištění vozidel proti ujetí svým vnitřním předpisem.

### **16. Kolejiště pracoviště**

Kolejiště je elektrifikováno systémem 25 kV / 50 Hz. Úsekový odpojovač se nachází před St.1 – obsluhuje zaměstnanec SŽ.

Plán kolejiště se nachází v příloze č. 1 tohoto PŘ.

Třída přechodnosti kolejiště je: **C2**. Tato hodnota je platná pro celý obvod kolejiště.

### **17. Seznam oblouků s poloměrem menším než 190 m**

Neobsazeno

## 18. Seznam kolejí

Č.	Délka	Určení	Spád Směr	Trakční vedení	Prohlížeční jáma / Lávka / Boční kanály (délka)	Poznámky
200	200	kusá	do 2,5‰/ směr KV	Ano	Ne, Ne, Ne	Zarážedlo (km 454,620)
204	84	manipulační	do 2,5‰/ směr KV	Ano	Ne, Ne, Ne	
208	80	manipulační	do 2,5‰/ směr KV	Ano	Ne, Ne, Ne	
210	71	manipulační	do 2,5‰/ směr KV	Ne	Ne, Ne, Ne	Zarážedlo (km 454,580)

## 19. Obsluha osvětlení kolejiště

Obsluhu provádí: dozorce depa

Umístění vypínače: velká točna u 17. koleje

## 20. Seznam výhybek, výkolejek a kolejových zábran

Č.	Kilometr. poloha	Obsluha		Zabezpečení	Základní poloha/směr	Odpovědnost za provozní údržbu
		Jak	Odkud/kým			
120	454,44	dálkově	St.1 ŽST Cheb	SZZ	přímý směr	SŽ
121	454,43	dálkově	St.1 ŽST Cheb	SZZ	odbočný směr	SŽ
201	454,52	ručně	dozorce depa*	NE	přímý směr	Dozorce depa
201XA	454,55	ručně	dozorce depa*	NE	přímý směr	Dozorce depa
202	454,61	ručně	dozorce depa*	NE	přímý směr	Dozorce depa

## 21. Zabezpečovací zařízení v obvodu pracoviště

Neobsazeno.

## 22. Zabezpečovací zařízení na styku drah

Na styku drah: jsou výhybky č. 120, 121 zapojeny do SZZ a jsou ovládané z St1.

## 23. Porucha zabezpečovací zařízení na styku drah

Porucha se oznámí:

- na CDP Praha; signalistovi St.1
- na pracoviště strojmistra PP Cheb, tel.: 972 443 482, 725 546 070

## 24. Seznam hlavních návštěvidel, předvěstí, návštěvidel platných pro posun a návštěvidel pro zkoušku brzdy apod.



Označení	Typ	kilometrická poloha	Světelné / mechanické	Obsluha
Se113	Seřaďovací návěstidlo trpasličí	454,498	Světelné	signalista St.1
Se114	Seřaďovací návěstidlo trpasličí	454,498	Světelné	signalista St.1
Se115	Seřaďovací návěstidlo trpasličí	454,505	Světelné	signalista St.1

## 25. Zařízení pro manipulaci s ŽKV

Druh zařízení/název	Umístění	kilometrická poloha	Způsob pohonu	Rozměry/parametry	obsluha
Hlavní točna	U velké rotundy	454,500	Elektrický/ nouzově ruční	Délka 23 m Nosnost 240 t	Dozorce depa

## 26. Přejezdy a přechody

Neobsazeno.

## 27. Křížení dráhy a dopravních ploch

Neobsazeno

## 28. Zařízení pro čištění kolejových vozidel

Neobsazeno

## 29. Uložení klíčů od ŽKV

Klíče od všech ŽKV jsou uloženy na pracovišti strojmistru.

Všechna ŽKV odstavená v obvodu pracoviště musí být v době, kdy se neužívají, zamknuta a zajištěna tak, aby byl zamezen vstup nepovolaným osobám.

## 30. Pískovna a zbrojení pískem

<b>Zařízení pro zbrojení pískem:</b>	u koleje č. 210a
<b>Obsluha:</b>	Strojvedoucí, dozorce depa

## 31. Rozvod vody pro zbrojení ŽKV

<b>Zbrojení HV se provádí:</b>	U všech kolejí velké rotundy
<b>Zbrojení ostatních ŽKV se provádí:</b>	U všech kolejí velké rotundy

## 32. Rozvod tlakového vzduchu

<b>Umístění:</b>	U všech kolejí velké rotundy
<b>Obsluha:</b>	Příslušný zaměstnanec SÚ

### 33. Tankovací stanice

<b>Umístění:</b>	Tankovací stanice přesunuta nouzově po dobu výstavby nové haly na kolej č. 315 – stanice TSV Metranz
<b>Obsluha:</b>	strojvedoucí / dozorce depa

### 34. Vyprazdňování retenčních nádrží WC kolejových vozidel

<b>Umístění:</b>	kolej č. 315 – stanice TSV Metranz
<b>Obsluha:</b>	Vozmistr / Strojvedoucí

### 35. Stanoviště pro ukládání zarážek, klínů apod.

Stanoviště uložení	Druh (zarážka/klín)	Počet stojanů	Počet ks	Označení zarážek	Odpovídá za vybavení/ údržbu
Kolej 204	Zarážka/klín	1	10/0	PP Cheb	Dozorce depa
Hlavní točna – stanoviště točnaře	Zarážka/klín	-	5/10	PP Cheb	Dozorce depa

### 36. Stojany el. energie pro připojení ŽKV

<b>Umístění:</b>	U kolejí č. 210a, 204
<b>Obsluha:</b>	Strojvedoucí

### 37. Zkušební smyčka VZ

<b>Umístění:</b>	V koleji č. 8 rotundy
<b>Obsluha:</b>	Určený pracovník SÚ ve spolupráci se strojvedoucím

### 38. Hlavní uzávěry vody a plynu

Hlavní uzávěr vody se nachází ve Wolkerově ulici pod prvním nástupištěm ŽST Cheb. Hlavní uzávěr plynu se nachází za parkovištěm u příjezdové cesty do depa.

### 39. Plánování údržby vozidel

Strojmistr ve spolupráci s pověřeným zaměstnancem OCÚ zpracovává Plán údržby ŽKV. Podklady pro zpracování Plánu údržby jsou požadavky na neplánovanou údržbu (zjištěné závady v provozu) evidované v aplikaci SH SAP a Udržovací řád vozidla dle předpisu ČD V 25.

### 40. Vyřazování ŽKV z provozu do údržby

Vozidla jsou k údržbě přistavována v hale oprav v rotundě

### 41. Návrat ŽKV do provozu po údržbě

Návrat vozidel do provozu provádí strojmistr na základě informace zaměstnance SÚ odpovědného za údržbu. Bez souhlasu zaměstnance SÚ odpovědného za údržbu na vozidle nesmí dojít k jakékoliv manipulaci s tímto ŽKV přistaveným do údržby.

Vozidla jsou z údržby do provozu předávána: v hale oprav ve velké rotundě.

### 42. Hlavní elektrická rozvodna

<b>Umístění:</b>	U vjezdu u vrátnice
------------------	---------------------

**Obsluha:**

Stroj mistr, zaměstnanec SŽ

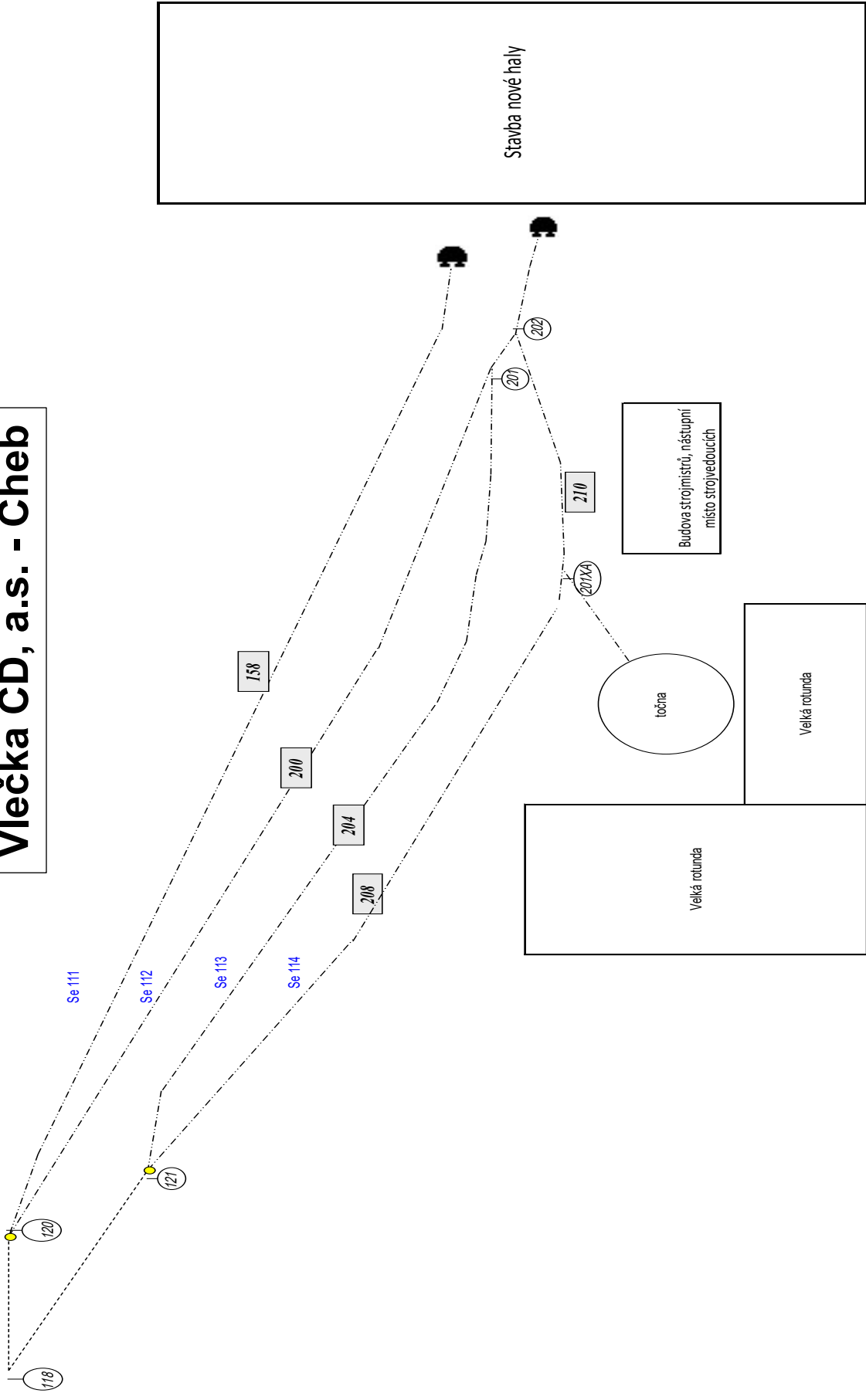
# **Provozní řád**

## **Vlečka ČD, a.s. - Cheb**

### **PŘÍLOHA Č. 1**

#### **Plán obvodu pracoviště**

**Vlečka ČD, a.s. - Cheb**



# **Provozní řád**

## **Vlečka ČD, a.s. - Cheb**

### **PŘÍLOHA Č. 2**

### **Ohlašování MU**

## Ohlašování mimořádných událostí

Každý zaměstnanec nebo osoba ve smluvním vztahu k provozovateli dráhy nebo drážní dopravy, je povinen neprodleně ohlásit mimořádnou událost (dále též MU), kterou sám způsobil, které je účastníkem, kterou zjistil nebo se o ní věrohodným způsobem dozvěděl, na ohlašovací pracoviště dle ohlašovacího rozvrhu.

**Pokud při MU dojde k újmě na zdraví, úmrtí, požáru, případně k jiné, životy a zdraví ohrožující události, je primárním úkonem ohlašujícího zaměstnance neprodlené ohlášení této skutečnosti do integrovaného záchranného systému – telefonní číslo:**

# 112

### Postup při ohlášení MU

Ohlášení MU se řídí předpisem ČD D17, ČD 1/D17 a následujícími zásadami a postupy.

Postup pro ohlášení MU je graficky znázorněn v příloze A.

Zaměstnanec je povinen ohlásit vznik MU (pokud mu to zdravotní stav dovolí):

1. na pracoviště strojmistra ČD a.s. PP Cheb

#### **Telefonní kontakt na dispečink osobní dopravy ČD pro ohlašování mimořádných událostí na pracovišti ČD a.s. – PP Cheb**

Regionální dispečer <b>Západ</b> (Plzeň)	972 524 011
--	-------------

**Výše uvedené telefonní číslo slouží pouze pro ohlašování mimořádných událostí!**

#### **Telefonní číslo na nehodovou pohotovost pro pracoviště Cheb**

Nehodová pohotovost	
Cheb	601 348 091

#### **Ohlašovací pracoviště**

Centrální ohlašovací pracoviště OŘOD Západ, RPP Děčín			
Děčín	strojmistr		607 028 202
Ohlašovací pracoviště PP Cheb			
Cheb	strojmistr		725 546 070

**Strojmistr, kterému byla ohlášena MU, musí hlášení neprodleně předat zaměstnanci centrálního ohlašovacího pracoviště!**

Na každém ohlašovacím pracovišti musí být založen **Obal MU** s obsahem stanoveným předpisem ČD D 17.

**Důležitá telefonní čísla:**

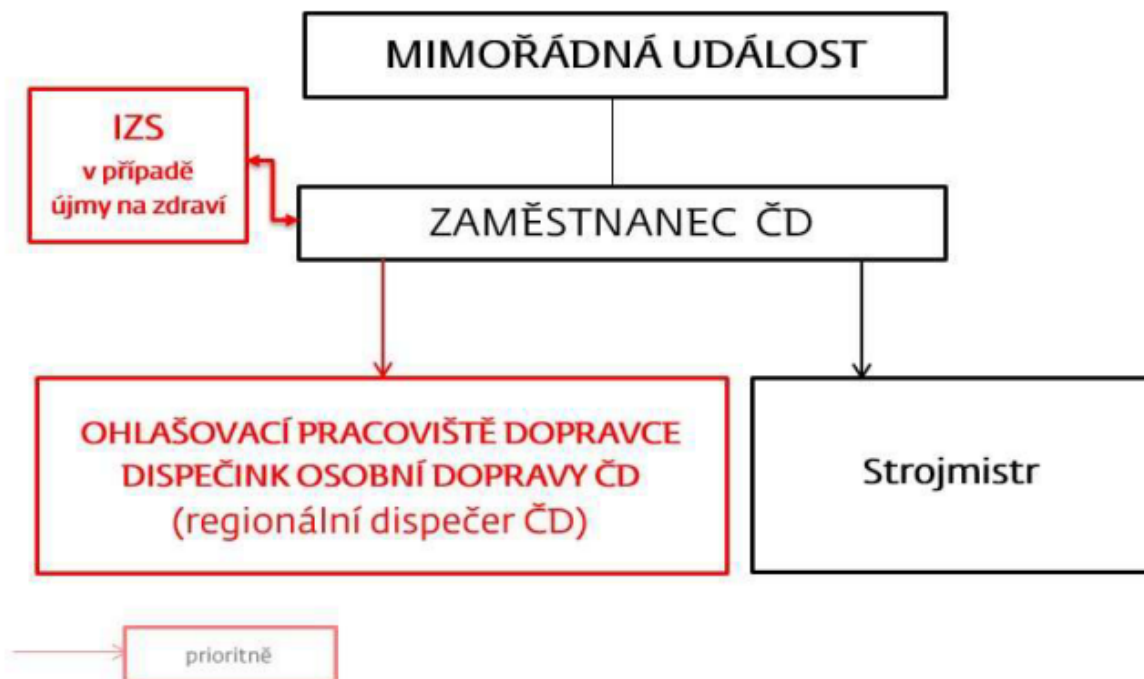
<b>Zaměstnanec</b>	<b>Pevná linka</b>	<b>Mobilní telefon</b>
IZS	0 112	112
Lékařská záchranná služba	0 155	155
Hasičská záchranná služba	0 150	150
Policie ČR	0 158	158
Ředitel OŘOD Západ		725 745 828
Náměstek ředitele OŘOD Západ		606 871 471
Manažer RPP Děčín		724 681 408
Přednosta PP Děčín		724 496 358
Přednosta PP Cheb		725 745 838
Strojmistr PP Cheb		725 546 070
Ředitel OCÚ Západ		602 385 489
Manažer OCÚ Západ		725 546 007



**PŘÍLOHA A**

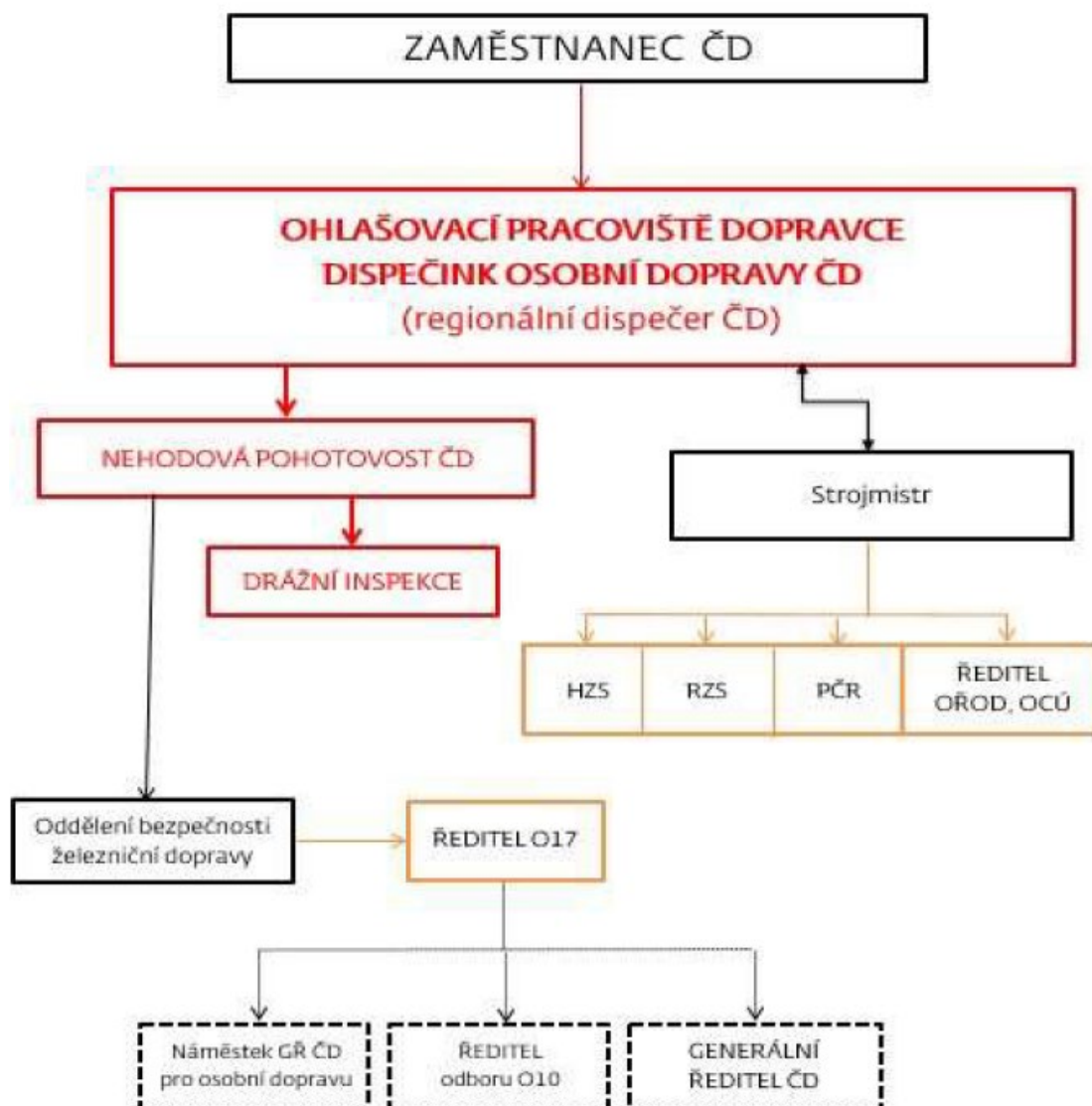
# Ohlašovací rozvrh MU

na dráze ČD (např. vlečky, kolejiště RSM, kolejiště OCÚ)



## Svolávací rozvrh MU

na dráze ČD (např. vlečky, kolejiště RSM, kolejiště OCÚ)



# **Provozní řád**

## **Vlečka ČD, a.s. - Cheb**

### **PŘÍLOHA Č. 3**

#### **Provozní řád radiostanic**

**Místní opatření z hlediska technologie práce pro rádiovou síť**
**Provozované rádiové sítě**

Lokalita	Název sítě	kmitočet	kanál	použití sítě
		MHz		
Cheb	STE 2	148.6375	23	řízení posunu ŽST Cheb - záloha - výpravčí
Cheb	STE 3	148.3750	19	řízení posunu ŽST Cheb - posun samostatně jedoucích vozidel
Cheb	STE 4	152.9875	25	volná
Cheb	STE 5	153.3125	28	součinnost složek v PP Cheb, spojení posunovač – strojvedoucí – strojmistři – stavědlo 1
Cheb	STZ 2	153.6250	33	řízení vozmistrů a spojení vozmistrů a strojvedoucích v ŽST Cheb

**Uložení přenosných rádiových stanic a systém jejich předávky:**

Počet radiostanic:	Uložení:	Předávka:
PR - 7	Pracoviště dozorce depa a vozmistra	Předávka služby

**Dobíjení a údržba napájecích zdrojů:**

Akumulátory jsou nabíjeny zaměstnanci na jejich pracovištích.

**Uložení záložních rádiových stanic:**

2 ks PR - Pracoviště vedoucího pracoviště.

**Technologická opatření:**

Síť slouží k řízení posunu dopravce ČD, a.s. v obvodu vlečky ČD, a.s. - Cheb a ŽST Cheb a k vzájemnému informování zúčastněných zaměstnanců.

Nastavení voliče na přenosné rádiové stanici: dle tabulky PR.

Nastavení voliče na vozidlové rádiové stanici: dle tabulky PR.