

# Provozní řád

## Vlečka ČD, a.s. – České Budějovice

Účinnost od:	01. 08. 2024
č. jednací:	2415/24-O18
Změna č.:	---
Č. jednací změny:	---

Zpracovatel Provozního řádu:

Martin Čermák, Přednosta PP ČB, OŘOD Západ

## OBSAH

Záznam o změnách.....	4
Seznam příloh .....	4
Rozsah znalostí.....	4
Seznam použitých značek a zkratk .....	5
1. Kontaktní údaje pracoviště.....	6
2. Ohlašovací pracoviště pro nahlášení poruch, havárií, nehod a incidentů při provozování dráhy a drážní dopravy.....	6
3. Charakteristika pracoviště.....	6
4. Obvody pracoviště .....	6
5. Přístupové cesty.....	6
6. Rychlost ŽKV v obvodu pracoviště .....	7
7. Zaměstnanci v dopravní službě a jejich stanoviště .....	7
8. Platnosti provozních předpisů v obvodu pracoviště .....	7
9. Upřesnění technologických postupů pro dopravce ČD .....	7
10. Upřesnění technologických postupů pro ostatní dopravce.....	8
11. Platnost dokumentů a předpisů na styku drah .....	8
12. Organizace a evidence jízd na styku drah.....	8
13. Zajišťování hnacích a tažených vozidel proti ujetí při posunu s posunovou četou .....	9
14. Zajišťování hnacích a tažených vozidel proti ujetí při posunu bez posunové čety .....	9
15. Způsob zajištění vozidel proti ujetí .....	9
16. Kolejiště pracoviště.....	9
17. Seznam oblouků s poloměrem menším než 190 m: .....	9
18. Seznam kolejí .....	10
19. Obsluha osvětlení kolejiště.....	10
20. Seznam výhybek, výkolejek a kolejových zábran.....	10
21. Zabezpečovací zařízení v obvodu pracoviště .....	10
22. Zabezpečovací zařízení na styku drah.....	10
23. Porucha zabezpečovací zařízení na styku drah.....	10
24. Seznam hlavních návěstidel, předvěstí, návěstidel platných pro posun a návěstidel pro zkoušku brzdy apod. ....	11
25. Zařízení pro manipulaci s ŽKV .....	11
26. Přejezdy a přechody.....	11
27. Křížení dráhy a dopravních ploch.....	11
28. Zařízení pro čištění kolejových vozidel.....	11

29.	Uložení klíčů od ŽKV .....	11
30.	Pískovna a zbrojení pískem .....	11
31.	Rozvod vody pro zbrojení ŽKV .....	11
32.	Rozvod tlakového vzduchu.....	11
33.	Tankovací stanice.....	11
34.	Vyprazdňování retenčních nádrží WC kolejových vozidel.....	12
35.	Stanoviště pro ukládání zarážek, klínů apod.....	12
36.	Stojany el. energie pro připojení ŽKV .....	12
37.	Zkušební smyčka VZ .....	12
38.	Hlavní uzávěry vody a plynu.....	12
39.	Plánování údržby vozidel.....	12
40.	Vyřazování ŽKV z provozu do údržby .....	12
41.	Návrat ŽKV do provozu po údržbě .....	12

## Záznam o změnách

Číslo změny	Týká se ustanovení článku, přílohy	Platnost od	Schváleno č.j.	Zpracoval

## Seznam příloh

Příloha	Název přílohy
Příloha č. 1	Plán obvodu pracoviště
Příloha č. 2	Ohlašování MU
Příloha č. 3	Provozní řád radiostanic

## Rozsah znalostí

Pracovní zařazení	Znalost provozního řádu (PŘ)
Stroj mistr, vedoucí posunu	Úplná, včetně příloh.
Strojvedoucí, strojvedoucí-instruktor	Úplná: 1 – 9, 11 – 18, 22, 23, 25, 28, 29, 31 – 36. Přílohy: úplná.
posunovač, vozmistr, vedoucí vozmistr	Úplná: 2 – 8, 11 – 13, 15, 18 – 20, 22, 23, 25, 26, 28, 29, 31 – 36.  Přílohy: úplná.
Zaměstnanci jiných OJ příp. externích subjektů, pracujících nebo užívajících prostory pracoviště	Úplná: 2, 5, 26, 34.  <i>Upřesnění může stanovit vedoucí zaměstnanec dle aktuálních potřeb na základě smluvního vztahu s externím subjektem.</i>

## Seznam použitých značek a zkratek

EKV	elektrická kolejová vozidla
EMZ	Elektromagnetický zámek
EPZ	elektrické předtápěcí zařízení
OŘOD	Oblastní ředitelství osobní dopravy
OV	Opravná vozů
RPP	Regionální pracoviště provozu
PP	Pracoviště provozu
SLČ	Středisko lokomotivních čet
SOKV	Středisko oprav kolejových vozidel
SÚ	Středisko údržby
TSV	Technická služba vozová
VPŘ	Vlečkový provozní řád
ŽKV	Železniční kolejové vozidlo

## 1. Kontaktní údaje pracoviště

Pracoviště se nachází na adrese Novohradská 1772, 370 01 České Budějovice.  
Nástupní místnost strojvedoucích se nachází v budově strojmistřů SOKV ČD Cargo, navazující na 1. rotundu.

### Zpracovatel provozního řádu:

Jméno a příjmení	Pracovní zařazení	Kontakt
Martin Čermák	Přednosta PP České Budějovice, OŘOD Západ, RPP Plzeň	T: 602 488 617 E: martin.cermak@cd.cz

## 2. Ohlašovací pracoviště pro nahlášení poruch, havárií, nehod a incidentů při provozování dráhy a drážní dopravy

Pracoviště strojmistřů PP České Budějovice, tel.: 972 544 641,  
972 081 453

## 3. Charakteristika pracoviště

Pracoviště:

- spadá do kategorie železničních drah: vlečka;
- je zaústěno do:
  - o vlečky SOKV České Budějovice (provozovatel ČD Cargo);
  - o dráhy celostátní (provozovatel SŽ).

## 4. Obvody pracoviště

Pracoviště České Budějovice se nachází v prostorách SOKV České Budějovice.

Obvod pro kolejiště vlečky ČD, a.s. - České Budějovice je vymezen:

- začíná koncovým stykem výhybky č. 347 v km 119,104, kterou je zaústěno do dráhy - vlečky „SOKV České Budějovice“ (do výhybky č. 345 v majetku ČD Cargo);
- je ukončen začátkem výhybky č. 212 v km 118,709, kterou je zaústěna do celostátní dráhy v ŽST České Budějovice;
- dále je zaústěna do celostátní dráhy začátkem výhybky č. 351 v km 119,217, začátkem výhybky č. 232 v km 119,083 a do vlečky „SOKV České Budějovice“ koncovým stykem výhybky č. 337 v km 118,854.
- Stavební délka dráhy je 2 910 m.

## 5. Přístupové cesty

Přístupové cesty na pracoviště jsou stanoveny:

*Veškerá pravidla pro pohyb na pozemních komunikacích v objektu SOKV stanoví Provozní řád SOKV.*

- Příjezdová a přístupová cesta do SOKV České Budějovice je z Novohradské ulice kolem vrátnice a vyúsťuje do obvodu SOKV mezi administrativní budovou I. a budovou školní místnosti a kantýny. Tato cesta je určena pro silniční vozidla i pro pěší. Zároveň slouží jako příjezdová komunikace pro vozidla IZS.

- Jako náhradní příjezdovou komunikaci pro vozidla IZS lze použít odbočku z Novohradské ulice asi 50 m od přejezdu v km 117,953 (trať Č. Budějovice – Horní Dvořiště, silniční přejezd v Mladém) k uzamčené bráně SOKV České Budějovice (klíče od této brány jsou na vrátnici). Podrobnosti stanoví Provozní řád SOKV.
- Služební cesta pro zaměstnance v případě chůze na osobní nádraží: Začíná na přechodu před budovou strojmistřů, dále pěšinou podél výjezdové koleje č. 302 ke stavědlu H4 a dále stezkou podél výjezdové (příjezdové) koleje na osobní nádraží.

Služební cesty jsou určeny pouze pro zaměstnance s oprávněním pro vstup do kolejíště. Pro všechny zaměstnance platí povinnost nosit v kolejíšti výstražné vesty. Všechny přechody v obvodu SOKV a ŽST Č. Budějovice jsou nestřežené, všichni zaměstnanci užívají přechodů na vlastní nebezpečí a sami zodpovídají za svou vlastní bezpečnost.

Parkování soukromých vozidel:

- Vyhrazené parkoviště je v prostoru před vrátnicí.
- Na vyhrazených (označených) místech u administrativních budov.
- Motocykly a kola mají vyhrazené místo pro parkování v kolostavu před vrátnicí.

Celý prostor SOKV je monitorován kamerovým systémem.

## 6. Rychlost ŽKV v obvodu pracoviště

Max. dovolená rychlost v obvodu pracoviště je 10 km/h, přes přechody a přejezdy 5 km/h. Při vjezdu do haly OV je max. rychlost 3 km/h.

## 7. Zaměstnanci v dopravní službě a jejich stanoviště

Pracovní zařazení	Pracoviště	Pracovní doba
Stroj mistr	Budova strojmistřů SOKV ČB	nepřetržitě
Vedoucí posunu OV	Budova strojmistřů SOKV ČB	6-18 hod.

## 8. Platnosti provozních předpisů v obvodu pracoviště

**Pro dopravce ČD** platí ustanovení provozních předpisů:

SŽ D1 ČÁST PRVNÍ, SŽ Z1, SŽDC (ČD) Z11, ČD Op 16, ČD D 17, ČD M 32, ČD O 2, Dokument k postupu při ohlašování a šetření mimořádných událostí, závažných a smrtelných pracovních úrazů ČD, a.s., ČD D 2, ČD V 15/I, ČD V 2, ČD V 62, ČD V 8/I, ČD V 25.

**Pro ostatní dopravce** platí ustanovení provozních předpisů:

SŽ D1 ČÁST PRVNÍ, SŽ Z1, SŽDC (ČD) Z11, ČD Op 16, ČD D 17, ČD M 32, ČD O 2, Dokument k postupu při ohlašování a šetření mimořádných událostí, závažných a smrtelných pracovních úrazů ČD, a.s. a dotčené předpisy dopravce.

## 9. Upřesnění technologických postupů pro dopravce ČD

Vedoucí posunu ČD vykonává činnosti vedoucího posunové čety podle ustanovení předpisu SŽ D1 ČÁST PRVNÍ.

Posun v obvodu pracoviště je vždy prováděn jako posun s posunovou četou, ve výjimečných případech, kdy není k dispozici Vedoucí posunu nebo provádí jinou pracovní činnost, lze provádět posun bez posunové čety dle ustanovení předpisu SŽ D1 ČÁST PRVNÍ.

V obvodu pracoviště není dovoleno posunovat s vozidly, která nejsou přivěšena k hnacímu vozidlu!

V obvodu pracoviště je zakázán posun odrazem!

Sjednání posunu na vlečku SOKV České Budějovice probíhá s dozorcem SOKV na simplexu 72.

Technologie posunu na opravnu vozů SÚ ČB:

- Při posunu na kolej č. 307 „krátkou“ do haly, je dovoleno sunout pouze 1 vůz, přičemž sunutý vůz musí být s HV řádně svěšen dle znění předpisu ČD V 15/I (šroubovk nesmí být povolena) – kolej nemá klasické zarážedlo.
- Všechny služební vozy (BDs<sup>449</sup>, BDs<sup>450</sup>, Bbdgmee<sup>236</sup>) musí být otočeny služebním oddílem směrem k osobnímu nádraží, pokud není vůz takto otočen, je nutné jej otočit na točně v SOKV.

## **10. Upřesnění technologických postupů pro ostatní dopravce**

Svolení k posunu uděluje Vedoucí posunu ČD.

Mimo pracovní dobu vedoucího posunu ČD uděluje svolení k posunu v obvodu pracoviště strojmistr PP České Budějovice.

Za správné přestavení výhybek v posunové cestě a zajištění bezpečnosti při provádění posunu odpovídá: při posunu bez posunové čety strojvedoucí, při posunu s posunovou četou vedoucí posunové čety, při posunu sunutím zaměstnanec v čele posunového dílu.

V obvodu pracoviště není dovoleno posunovat s vozidly, která nejsou přivěšena k hnacímu vozidlu!

V obvodu pracoviště je zakázán posun odrazem!

## **11. Platnost dokumentů a předpisů na styku drah**

V místě styku drah platí:

- Přípojový provozní řád pro dráhu – vlečku ČD, a.s. – České Budějovice
- Dokumenty a předpisy uvedené v PPR
- Dokumenty a předpisy uvedené v čl. 8 tohoto PŘ

## **12. Organizace a evidence jízd na styku drah**

Svolení k jízdě do obvodu pracoviště uděluje:

- Strojmistr PP ČB, tel.: 972 544 641, 972 081 453

Svolení k jízdě z obvodu pracoviště uděluje:

- Na vlečku SOKV: dozorce SOKV, tel.: 727 831 714, simplex 72



- Na dráhu celostátní (kolej č. 201): výpravčí STŘED ŽST České Budějovice, tel. 972 081 421

Evidenci jízd zajišťuje:

- Stroj mistr PP ČB, tel.: 972 544 641, 972 081 453

O způsobu provedení posunu rozhodne zaměstnanec řídící posun v souladu s ustanovením předpisu SŽ D1 ČÁST PRVNÍ.

### **13. Zajišťování hnacích a tažených vozidel proti ujetí při posunu s posunovou četou**

**Pro dopravce ČD:**

Tažená vozidla zajišťuje: vedoucí posunové čety

Hnací vozidla zajišťuje: strojvedoucí

**Pro ostatní dopravce:**

Hnací a tažená vozidla zajišťuje: zaměstnanec dopravce dle interního pokynu dopravce.

### **14. Zajišťování hnacích a tažených vozidel proti ujetí při posunu bez posunové čety**

**Pro dopravce ČD:**

Tažená vozidla zajišťuje: strojvedoucí

Hnací vozidla zajišťuje: strojvedoucí

**Pro ostatní dopravce:**

Hnací a tažená vozidla zajišťuje: zaměstnanec dopravce dle interního pokynu dopravce.

### **15. Způsob zajištění vozidel proti ujetí**

Hnací vozidla se zajistí proti ujetí dle předpisu ČD D 2.

Tažená vozidla se zajistí proti ujetí dle předpisu ČD D 2.

**Výjimka z ustanovení předpisu ČD D 2:** všechna vozidla odstavena v hale OV musí být zajištěna klíny (zarážkami) z obou stran.

### **16. Kolejiště pracoviště**

Kolejiště není elektrifikováno.

Plán kolejiště se nachází v příloze č. 1 tohoto PŘ.

Třída přechodnosti kolejiště je: **C2**. Tato hodnota je platná pro celý obvod kolejiště.

### **17. Seznam oblouků s poloměrem menším než 190 m:**

Neobsazeno.

## 18. Seznam kolejí

Č.	Délka	Určení	Spád Směr	Prohlížeční jáma / Lávka / Boční kanály (délka)	Poznámky
202	300 m	Manipulační	0 ‰	NE/NE/NE	
204	280 m	Manipulační	0 ‰	NE/NE/NE	
206	283 m	Manipulační	0 ‰	NE/NE/NE	
208	78 m	Manipulační	0 ‰	NE/NE/NE	Myčka, fekální kolej
212	250 m	Manipulační	0 ‰	NE/NE/NE	
214	191 m	Manipulační	0 ‰	NE/NE/NE	
303 <sup>1)</sup>	167 m	Manipulační	0 ‰	ANO/NE/NE	z toho 63 m v OV
305 <sup>1)</sup>	141 m	Manipulační	0 ‰	ANO/NE/NE	z toho 63 m v OV
307 <sup>1)</sup>	68 m	Manipulační	0 ‰	ANO/NE/NE	z toho 18 m v OV

## 19. Obsluha osvětlení kolejiště

Obsluhu provádí: dozorce depa SOKV

Umístění vypínače: místnost dozorce depa SOKV

## 20. Seznam výhybek, výkolejek a kolejových zábran

Č.	Kilometr. poloha	Obsluha		Zabezpečení	Základní poloha/směr	Odpovědnost za provozní údržbu
		Jak	Odkud/kým			
212	118,709	ručně	ručně	Žádné	Hlavní směr	OCÚ Západ
215	153,606	ručně	ručně	žádné	Hlavní směr	OCÚ Západ
218	188,705	ručně	ručně	Žádné	Hlavní směr	OCÚ Západ
221	218,706	ručně	ručně	Žádné	Hlavní směr	OCÚ Západ
225	275,709	ručně	ručně	Žádné	Hlavní směr	OCÚ Západ
232	119,083	ručně	ručně	Žádné	Hlavní směr	OCÚ Západ
337	118,854	ručně	ručně	Žádné	Hlavní směr	OCÚ Západ
338	118,894	ručně	ručně	Žádné	Hlavní směr	OCÚ Západ
339	118,927	ručně	ručně	Žádné	Hlavní směr	OCÚ Západ
343	119,029	ručně	ručně	Žádné	Hlavní směr	OCÚ Západ
346	119,077	ručně	ručně	Žádné	Hlavní směr	OCÚ Západ
347	119,104	ručně	ručně	Vým. zámek	Hlavní směr	OCÚ Západ
349	119,139	ručně	ručně	Žádné	Hlavní směr	OCÚ Západ
350	119,174	ručně	ručně	Žádné	Hlavní směr	OCÚ Západ

## 21. Zabezpečovací zařízení v obvodu pracoviště

Neobsazeno.

## 22. Zabezpečovací zařízení na styku drah

Na styku drah je výhybka č. 347 uzamčena EMZ, odemčení provede dozorce depa SOKV na vyžádání.

## 23. Porucha zabezpečovací zařízení na styku drah

Porucha se oznámí:

- Dozorce SOKV, tel.: 727 831 714, simplex 72.

## 24. Seznam hlavních návštěvidel, předvěstí, návštěvidel platných pro posun a návštěvidel pro zkoušku brzdy apod.

Neobsazeno.

## 25. Zařízení pro manipulaci s ŽKV

V hale myčky osobních vozů, na koleji č. 208 se nachází dvoucestné posunovací zařízení, které obsluhuje pouze proškolený zaměstnanec OCÚ Západ.

## 26. Přejezdy a přechody

Označení	KM Poloha	Zabezpečení	Způsob jízdy	Poznámky
Bez označení	118,818	Bez zabezpečení	Silniční vozidla, chůze	Přes koleje č. 303, 305, 307

## 27. Křížení dráhy a dopravních ploch

Neobsazeno.

## 28. Zařízení pro čištění kolejových vozidel

Myčka osobních vozů se nachází na koleji č. 208, klíče jsou uloženy u Mistra OV. Obsluhu provádí zaměstnanci OCÚ Západ.

## 29. Uložení klíčů od ŽKV

Klíče od všech ŽKV jsou uloženy na pracovišti strojmistřů.

Všechna ŽKV odstavená v obvodu pracoviště musí být v době, kdy se neužívají, zamknuta a zajištěna tak, aby byl zamezen vstup nepovolaným osobám.

## 30. Pískovna a zbrojení pískem

Neobsazeno.

## 31. Rozvod vody pro zbrojení ŽKV

Zbrojení HV se provádí:	v prostoru SOKV, kolej č. 310
Zbrojení ostatních ŽKV se provádí:	v hale OV, koleje č. 303, 305 a na koleji č. 208 (myčka OV)

## 32. Rozvod tlakového vzduchu

Umístění:	V OV, koleje 303, 305
Obsluha:	Příslušný zaměstnanec SÚ

## 33. Tankovací stanice

Umístění:	v prostoru SOKV, kolej č. 310
Obsluha:	strojvedoucí / stroj mistr

**34. Vyprazdňování retenčních nádrží WC kolejových vozidel**

<b>Umístění:</b>	Kolej č. 208
<b>Obsluha:</b>	externí společnost, zaměstnanci SÚ

**35. Stanoviště pro ukládání zarážek, klínů apod.**

Stanoviště uložení	Druh (zarážka/klín)	Počet stojanů	Počet ks	Označení zarážek	Odpovídá za vybavení/ údržbu
Opravná vozů	Zarážka, klín	2	10	OV 1-OV10	Vedoucí posunu OV

**36. Stojany el. energie pro připojení ŽKV**

Pouze zkušební stojany, 1x v hale OV u koleje č. 303 a 1x před halou OV, u koleje č. 305.  
Použití je možné pouze zaměstnanci OCÚ.

**37. Zkušební smyčka VZ**

Neobsazeno.

**38. Hlavní uzávěry vody a plynu**

Hlavní uzávěr vody pro OV se nachází ve studni vedle koleje č. 309.

**39. Plánování údržby vozidel**

Vedoucí vozmistr (pro OV) a vedoucí strojmistr (pro HV) ve spolupráci s pověřeným zaměstnancem OCÚ zpracovávají Plán údržby ŽKV. Podklady pro zpracování Plánu údržby jsou požadavky na neplánovanou údržbu (zjištěné závady v provozu) evidované v aplikaci SH SAP a Udržovací řád vozidla dle předpisu ČD V 25.

**40. Vyřazování ŽKV z provozu do údržby**

Osobní vozy jsou k údržbě přistavovány na kolejích 303, 305, 307.

Hnací vozidla jsou k údržbě přistavována na kolejích vlečky SOKV.

**41. Návrat ŽKV do provozu po údržbě**

Návrat vozidel do provozu provádí strojmistr (pro HV) a vedoucí vozmistr (pro OV) na základě informace zaměstnance SÚ odpovědného za údržbu. Bez souhlasu zaměstnance SÚ odpovědného za údržbu na vozidle nesmí dojít k jakékoliv manipulaci s tímto ŽKV přistaveným do údržby.

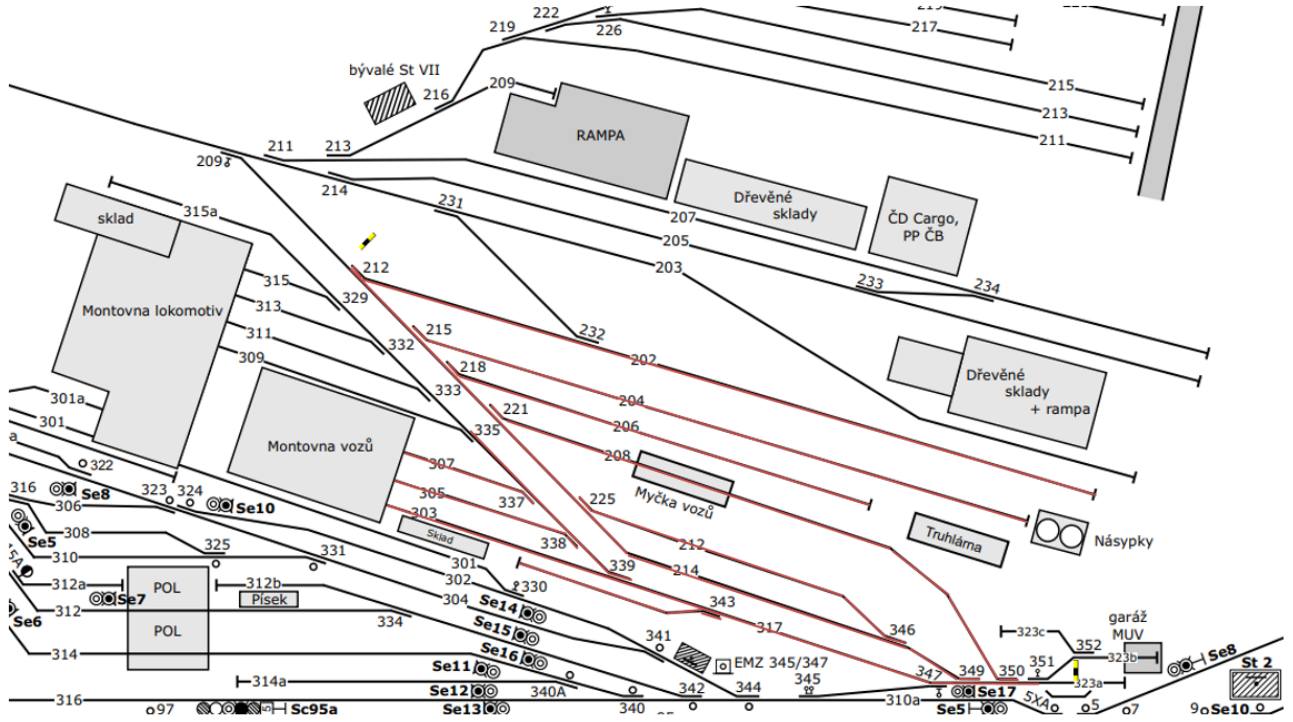
Osobní vozy jsou z údržby do provozu předávány na kolejích 303, 305, 307.

Hnací vozidla jsou z údržby do provozu předávána na kolejích vlečky SOKV.

**Provozní řád**  
**Vlečka ČD, a.s. - České**  
**Budějovice**

**PŘÍLOHA Č. 1**

**PLÁN OBVODU**  
**PRACOVNÍŠTĚ**



**Provozní řád**  
**Vlečka ČD, a.s. – České**  
**Budějovice**

**PŘÍLOHA Č. 2**

**Ohlašování MU**

## Ohlašování mimořádných událostí

Každý zaměstnanec nebo osoba ve smluvním vztahu k provozovateli dráhy nebo drážní dopravy, je povinen neprodleně ohlásit mimořádnou událost (dále též MU), kterou sám způsobil, které je účastníkem, kterou zjistil nebo se o ní věrohodným způsobem dozvěděl, na ohlašovací pracoviště dle ohlašovacího rozvrhu.

**Pokud při MU dojde k újmě na zdraví, úmrtí, požáru, případně k jiné, životy a zdraví ohrožující události, je primárním úkonem ohlašujícího zaměstnance neprodlené ohlášení této skutečnosti do integrovaného záchranného systému – telefonní číslo:**

# 112

### Postup při ohlášení MU

Ohlášení MU se řídí předpisem ČD D17, ČD 1/D17 a následujícími zásadami a postupy.

Postup pro ohlášení MU je graficky znázorněn v příloze A.

Zaměstnanec je povinen ohlásit vznik MU (pokud mu to zdravotní stav dovolí):

1. na pracoviště regionálního dispečera ČD;
2. na pracoviště strojmistra.

### Telefonní kontakt na dispečink osobní dopravy ČD pro ohlašování mimořádných událostí na pracovišti ČD, České Budějovice

Regionální dispečer Západ (Plzeň)	972 524 011
-----------------------------------	-------------

**Výše uvedené telefonní číslo slouží pouze pro ohlašování mimořádných událostí!**

### Telefonní číslo na nehodovou pohotovost pro pracoviště České Budějovice

Nehodová pohotovost	
České Budějovice	601 348 061

### Ohlašovací pracoviště

Centrální ohlašovací pracoviště OŘOD Západ, RPP Plzeň			
Plzeň	strojmistr		607 028 202
Ohlašovací pracoviště uvede se název pracoviště ČD			
České Budějovice	strojmistr	972 081 453	972 544 641

**Strojmistr, kterému byla ohlášena MU, musí hlášení neprodleně předat zaměstnanci centrálního ohlašovacího pracoviště!**

Na každém ohlašovacím pracovišti musí být založen **Obal MU** s obsahem stanoveným předpisem ČD D 17.



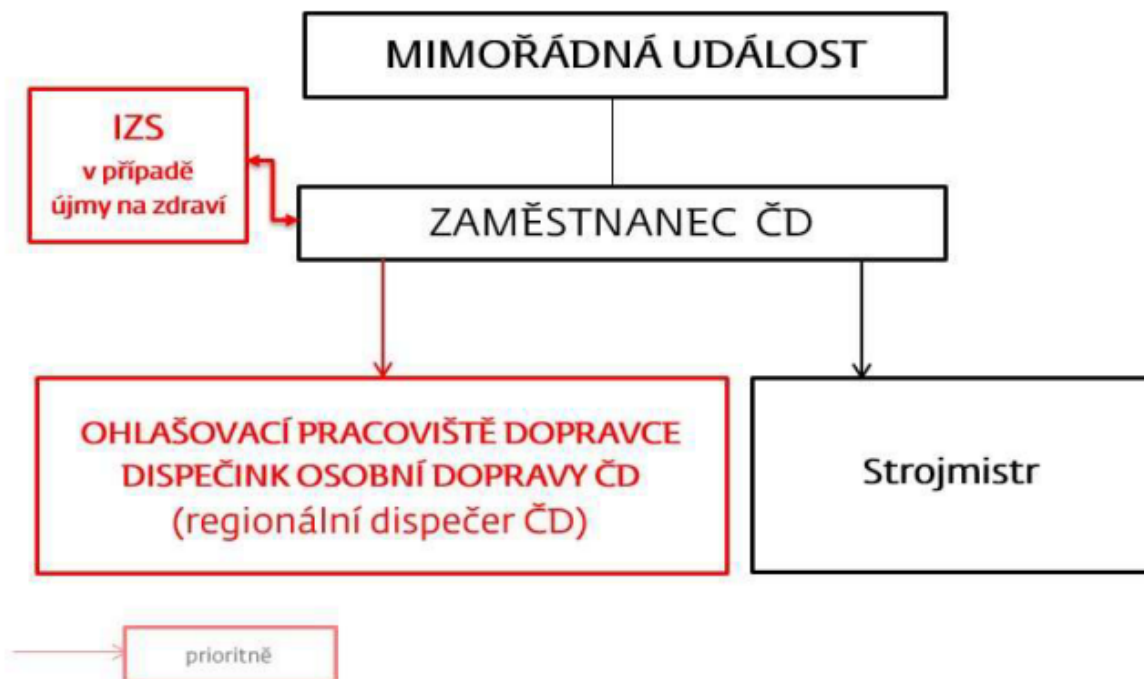
**Důležitá telefonní čísla:**

<b>Zaměstnanec</b>	<b>Pevná linka</b>	<b>Mobilní telefon</b>
IZS	0 112	112
Lékařská záchraná služba	0 155	155
Hasičská záchraná služba	0 150	150
Policie ČR	0 158	158
Ředitel OŘOD Západ		725 745 828
Náměstek ředitele OŘOD Západ		725 592 695
Přednosta PP ČB		602 488 617
Vedoucí strojmistř PP ČB		725 594 418
Ředitel OCÚ Západ		602 385 489
Manažer OCÚ Západ		725 502 890

**PŘÍLOHA A**

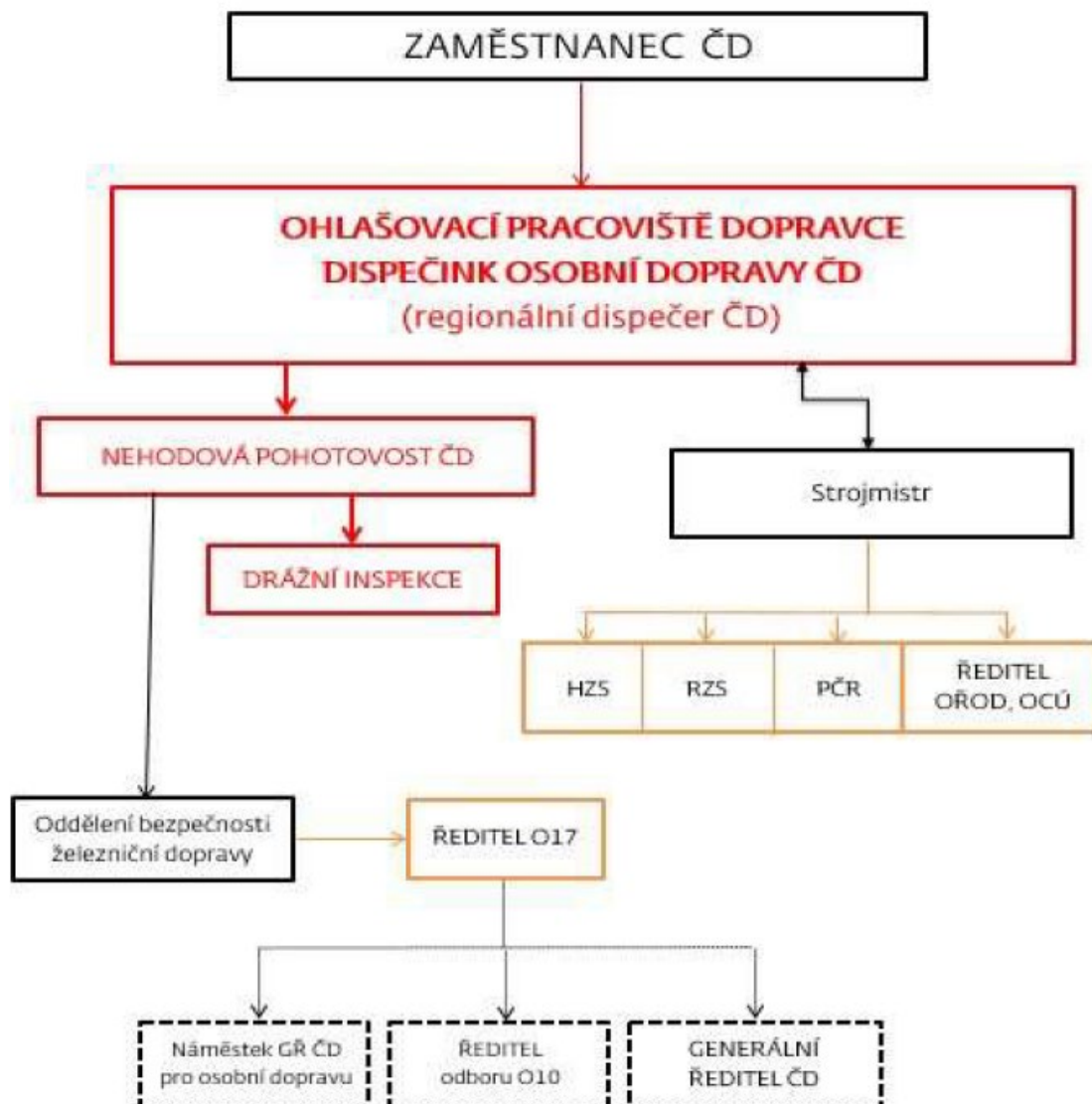
# Ohlašovací rozvrh MU

na dráze ČD (např. vlečky, kolejiště RSM, kolejiště OCÚ)



## Svolávací rozvrh MU

na dráze ČD (např. vlečky, kolejiště RSM, kolejiště OCÚ)



**Provozní řád**  
**Vlečka ČD, a.s. – České**  
**Budějovice**

**PŘÍLOHA Č. 3**

**Provozní řád radiostanic**

**Místní opatření z hlediska technologie práce pro rádiovou síť**  
**STE 1 - řízení posunu ŽST - 1. záloha****Použití sítě:**

Řízení posunu 1. zálohy, spojení: vedoucí posunu - strojvedoucí - signalista stavědla 2 a 3 - výpravčí.

**Použitý kmitočet:**

Název sítě:	Použitý kmitočet:	Číslo rádiového kanálu:	Poznámka:
STE 1 - 1. záloha	152,9625 MHz	24	

**Rozdělení rádiových stanic, volací značky:**

Radiostanice:	Účastník rádiové sítě:	Volací značka:
ZR	Výpravčí	
VR	Strojvedoucí 1. zálohy	
PR	Vedoucí posunu	
PR	Signalista stavědla č. 2	
PR	Signalista stavědla č. 3	

**Řídící rádiová stanice:**

Radiostanice vedoucího posunu

**Uložení přenosných rádiových stanic a systém jejich předávky:**

Počet radiostanic:	Uložení:	Předávka:
2x PR	Vedoucí posunu, posunovač	Předávka služby
VR	Strojvedoucí HV	Předávka služby

**Dobíjení a údržba napájecích zdrojů:**

Akumulátory jsou nabíjeny zaměstnanci na jejich pracovištích.

**Uložení záložních rádiových stanic:**

- 1 ks PR místnost četaře
- 4 ks baterií místnost četaře

**Technologická opatření:**

Síť slouží k řízení posunu 1. zálohy v ŽST České Budějovice a k vzájemnému informování zúčastněných zaměstnanců.

Nastavení voliče na přenosné rádiové stanici: dle tabulky na PR.

Nastavení voliče na vozidlové rádiové stanici: kanál 24 Simplex.

**Místní opatření z hlediska technologie práce pro rádiovou síť**  
**STE 4 - řízení posunu depo, opravna vozů****Použití sítě:**

Řízení posunu pro depo v obvodu opravně vozů, spojení: vedoucí posunu - strojvedoucí

**Použitý kmitočet:**

Název sítě:	Použitý kmitočet:	Číslo rádiového kanálu:	Poznámka:
STE 4 - depo, opravna vozů	153,1250 MHz	27	

**Rozdělení rádiových stanic, volací značky:**

Radiostanice:	Účastník rádiové sítě:	Volací značka:
PR	Vedoucí posunu	
VR	Strojvedoucí přístavby vozů	

**Řídící rádiová stanice:**

Radiostanice vedoucího posunu

**Uložení přenosných rádiových stanic a systém jejich předávky:**

Počet radiostanic:	Uložení:	Předávka:
PR	Vedoucí posunu	Předávka služby
VR	Strojvedoucí HV	Předávka služby

**Dobíjení a údržba napájecích zdrojů:**

Akumulátory jsou nabíjeny zaměstnanci na jejich pracovištích.

**Uložení záložních rádiových stanic:**

5 ks PR u strojmistra (pro všechny sítě v oblasti)

**Technologická opatření:**

Síť slouží k řízení posunu v opravně vozů, není pořizován záznam Redat.

Nastavení voliče na přenosné rádiové stanici: dle tabulky na PR.

Nastavení voliče na vozidlové rádiové stanici: kanál 27 Simplex

**Místní opatření z hlediska technologie práce pro rádiovou síť STE 5 –  
řízení posunu v ŽST České Budějovice v obvodu myčky****Použití sítě:**

Řízení posunu v obvodu myčky, spojení: výpravčí - vedoucí posunu - strojvedoucí – signalista stavědla č. 2 a č. 3.

**Použitý kmitočet:**

Název sítě:	Použitý kmitočet:	Číslo rádiového kanálu:	Poznámka:
STE 5 - Myčka	148,6375 MHz	23	

**Rozdělení rádiových stanic, volací značky:**

Radiostanice:	Účastník rádiové sítě:	Volací značka:
ZR	Výpravčí	
PR	Vedoucí posunu	
VR	Strojvedoucí přístavby vozů	
PR	Posunovač	
PR	Signalista stavědla č. 2	
PR	Signalista stavědla č. 3	

**Řídící rádiová stanice:**

Radiostanice strojvedoucího

**Uložení přenosných rádiových stanic a systém jejich předávky:**

Počet radiostanic:	Uložení:	Předávka:
2x PR	Vedoucí posunu, posunovač	Předávka služby
VR	Strojvedoucí HV	Předávka služby

**Dobíjení a údržba napájecích zdrojů:**

Akumulátory jsou nabíjeny zaměstnanci na jejich pracovištích.

**Uložení záložních rádiových stanic:**

1 ks PR místnost četaře  
4 ks baterií místnost četaře

**Technologická opatření:**

Síť slouží k řízení posunu v obvodu myčky v ŽST České Budějovice.

Nastavení voliče na přenosné rádiové stanici: dle tabulky na PR.

Nastavení voliče na vozidlové rádiové stanici: kanál 23 Simplex.

**Místní opatření z hlediska technologie práce pro rádiovou síť STE 22 - řízení posunu v SOKV České Budějovice a ČD****Použití sítě:**

Řízení posunu v SOKV České Budějovice, spojení: strojvedoucí - signalista stavědla č. 1.

**Použitý kmitočet:**

Název sítě:	Použitý kmitočet:	Číslo rádiového kanálu:	Poznámka:
STE 22 - Řízení posunu v SOKV Č. Budějovice	153,1000 MHz	72	

**Rozdělení rádiových stanic, volací značky:**

Radiostanice:	Účastník rádiové sítě:	Volací značka:
ZR	Signalista stavědla č. 1	
VR	Strojvedoucí ČD	

**Řídící rádiová stanice:**

Radiostanice signalisty stavědla č. 1

**Uložení přenosných rádiových stanic a systém jejich předávky:**

Počet radiostanic:	Uložení:	Předávka:
VR	Strojvedoucí HV	Předávka služby

**Dobíjení a údržba napájecích zdrojů:**

Akumulátory jsou nabíjeny zaměstnanci na jejich pracovištích.

**Uložení záložních rádiových stanic:**

5 ks PR strojmistr (pro všechny sítě v oblasti)

**Technologická opatření:**

Síť slouží k řízení posunu v SOKV České Budějovice.

Nastavení voliče na přenosné rádiové stanici: dle tabulky na PR.

Nastavení voliče na vozidlové rádiové stanici: kanál 72 Simplex



**Místní opatření z hlediska technologie práce pro rádiovou síť STZ 1 - řízení činnosti vozmistrů a spojení vozmistr - strojvedoucí****Použití sítě:**

Řízení činnosti vozmistrů, spojení: vozmistr - strojvedoucí

**Použitý kmitočet:**

Název sítě:	Použitý kmitočet:	Číslo rádiového kanálu:	Poznámka:
STE 5 - řízení činnosti vozmistrů	148,9500 MHz	04	

**Rozdělení rádiových stanic, volací značky:**

Radiostanice:	Účastník rádiové sítě:	Volací značka:
ZR	Výpravčí	
VR	Strojvedoucí	
PR	Vozmistr	

**Řídící rádiová stanice:**

Radiostanice vozmistra

**Uložení přenosných rádiových stanic a systém jejich předávky:**

Počet radiostanic:	Uložení:	Předávka:
PR	Vozmistr	Předávka služby
VR	Strojvedoucí HV	Předávka služby

**Dobíjení a údržba napájecích zdrojů:**

Akumulátory jsou nabíjeny zaměstnanci na jejich pracovištích.

**Uložení záložních rádiových stanic:**

5 ks PR strojmistr (pro všechny sítě v oblasti)

**Technologická opatření:**

Síť slouží k řízení činnosti vozmistrů a ke komunikaci mezi vozmistrem a strojvedoucím.

Nastavení voliče na přenosné rádiové stanici: dle tabulky na PR.

Nastavení voliče na vozidlové rádiové stanici: kanál 04 Simplex.

**Místní opatření z hlediska technologie práce pro rádiovou síť STE 7  
- řízení posunu bez posunové čety v obvodu ŽST České Budějovice****Použití sítě:**

Řízení posunu v ŽST České Budějovice, spojení: výpravčí - strojvedoucí - signalista stavědla 2 a 3

**Použitý kmitočet:**

Název sítě:	Použitý kmitočet:	Číslo rádiového kanálu:	Poznámka:
STE 7 - řízení posunu v ŽST	148,6250 MHz	22	

**Rozdělení rádiových stanic, volací značky:**

Radiostanice:	Účastník rádiové sítě:	Volací značka:
ZS	Výpravčí	
VR	Strojvedoucí	
PR	Signalista stavědla č. 2	
PR	Signalista stavědla č. 3	

**Řídící rádiová stanice:**

Radiostanice strojvedoucího

**Uložení přenosných rádiových stanic a systém jejich předávky:**

Počet radiostanic:	Uložení:	Předávka:
VR	Strojvedoucí HV	Předávka služby

**Dobíjení a údržba napájecích zdrojů:**

Akumulátory jsou nabíjeny zaměstnanci na jejich pracovištích.

**Uložení záložních rádiových stanic:**

5 ks PR strojmistr (pro všechny sítě v oblasti)

**Technologická opatření:**

Síť slouží k řízení posunu bez posunové čety v obvodu ŽST České Budějovice a vzájemnému informování zúčastněných zaměstnanců.

Nastavení voliče na přenosné rádiové stanici: dle tabulky na PR.

Nastavení voliče na vozidlové rádiové stanici: kanál 22 Simplex.