

Provozní řád

Vlečky ČD, a.s. - Česká Lípa

Účinnost od:	10. 02. 2025
č. jednací:	0337/25-O18
Změna č.:	---
Č. jednací změny:	---

Zpracovatel Provozního řádu:

Roman Kvíčala, VSS Liberec, SS Liberec

OBSAH

Záznam o změnách	4
Seznam příloh	4
Rozsah znalostí	4
Seznam použitých značek a zkratk	4
1. Kontaktní údaje pracoviště	5
2. Ohlašovací pracoviště pro nahlášení poruch, havárií, nehod a incidentů při provozování dráhy a drážní dopravy	5
3. Charakteristika pracoviště	5
4. Obvody pracoviště	5
5. Přístupové cesty	6
6. Rychlost ŽKV v obvodu pracoviště	6
7. Zaměstnanci v dopravní službě a jejich stanoviště	6
8. Platnosti provozních předpisů v obvodu pracoviště	6
9. Upřesnění technologických postupů pro dopravce ČD	7
10. Upřesnění technologických postupů pro ostatní dopravce	7
11. Platnost dokumentů a předpisů na styku drah	7
12. Organizace a evidence jízd na styku drah	7
13. Zajišťování hnacích a tažených vozidel proti ujetí při posunu s posunovou četou	8
14. Zajišťování hnacích a tažených vozidel proti ujetí při posunu bez posunové čety	8
15. Způsob zajištění vozidel proti ujetí	8
16. Kolejiště pracoviště	8
17. Seznam oblouků s poloměrem menším než 190 m	8
18. Seznam kolejí	8
19. Obsluha osvětlení kolejiště	9
20. Seznam výhybek, výkolejek a kolejových zábran	9
21. Zabezpečovací zařízení v obvodu pracoviště	9
22. Zabezpečovací zařízení na styku drah	10
23. Porucha zabezpečovací zařízení na styku drah	10
24. Seznam hlavních návěstidel, předvěstí, návěstidel platných pro posun a návěstidel pro zkoušku brzdy apod.	10
25. Zařízení pro manipulaci s ŽKV	10
26. Přejezdy a přechody	10
27. Křížení dráhy a dopravních ploch	10
28. Zařízení pro čištění kolejových vozidel	10

29.	Uložení klíčů od ŽKV	11
30.	Pískovna a zbrojení pískem	11
31.	Rozvod vody pro zbrojení ŽKV	11
32.	Rozvod tlakového vzduchu	11
33.	Tankovací stanice	11
34.	Vyprazdňování retenčních nádrží WC kolejových vozidel	11
35.	Stanoviště pro ukládání zarážek, klínů apod.	11
36.	Stojany el. energie pro připojení ŽKV	11
37.	Zkušební smyčka VZ	11
38.	Hlavní uzávěry vody a plynu, hlavní vypínač el.	11
39.	Plánování údržby vozidel	12
40.	Vyřazování ŽKV z provozu do údržby	12
41.	Návrat ŽKV do provozu po údržbě	12

Záznam o změnách

Číslo změny	Týká se ustanovení článku, přílohy	Platnost od	Schváleno č.j.	Zpracoval

Seznam příloh

Příloha	Název přílohy
Příloha č. 1	Plán obvodu pracoviště
Příloha č. 2	Ohlašování MU
Příloha č. 3	Provozní řád radiostanic

Rozsah znalostí

Pracovní zařazení	Znalost provozního řádu (PŘ)
Stroj mistr SS Liberec	Úplná čl.: 1 – 4, 8 – 12, 22, 23, 29, 38
Strojvedoucí, strojvedoucí-instruktor	Úplná čl.: 1 – 9, 11 – 38.
Zaměstnanci jiných OJ příp. externích subjektů, pracujících nebo užívajících prostory pracoviště	Úplná čl.: 1 – 8, 10 – 38.

Seznam použitých značek a zkratk

ŽKV	železniční kolejová vozidla
ČD	České dráhy, a.s.
SŽ	Správa železnic, s.o.
PP	Provozní pracoviště
KC	Kompetenční centrum
PŘ	Provozní řád vlečky
PPŘ	Přípojový provozní řád SŽ
KM	Kilometrická poloha
ŽST	Železniční stanice
BEZ	Výhybka bez zabezpečení
JVZ	Jednoduchý výměnový zámek
Se	Seřaďovací návěstidlo
OZZD	Odborně způsobilý zaměstnanec dopravce
CHV	Centrum historických vozidel
ZRPD	Zaměstnanec řídící posun dopravce

1. Kontaktní údaje pracoviště

Tovární 839, 470 01 Česká Lípa

Nástupní místnost strojvedoucích a vlakových čet se nachází v 1. patře administrativní části přístavby rotundy.

Zpracovatel provozního řádu:

Jméno a příjmení	Pracovní zařazení	Kontakt
Roman Kvíčala	Vedoucí strojní stanice Liberec	T: 724 496 474 E: kvicala@dkv.cd.cz

2. Ohlašovací pracoviště pro nahlášení poruch, havárií, nehod a incidentů při provozování dráhy a drážní dopravy

pracoviště stroj mistrů SS Liberec tel: +420 602 374 412, 972 365 419

3. Charakteristika pracoviště

Pracoviště:

- spadá do kategorie železničních drah: vlečka
- se dělí na 2 části – část 1 „depo“ a část 2 „kolej 301S“
- je zaústěno:

Část 1 „depo“:

koncem výhybky č. 12ab (směrem na kolej V7) v km 44,564, koncem odbočné větve výhybky č. 4 v km 44,372 celostátní dráhy Česká Lípa hl. n. – Rumburk v ŽST Česká Lípa hl. n.

Část 1 se dále stýká s železniční dráhou „CHV Lužná u Rakovníka, ŽST Česká Lípa“ v úrovni km 44,310 celostátní dráhy Česká Lípa hl. n. – Rumburk za mostem točny s paprsky 1 - 12 a koleje č. V6.

Část 2 „kolej 301S“:

do celostátní dráhy tratě Česká Lípa hl. n. – Rumburk v ŽST Česká Lípa hl. n. výhybkou č. 302. Začátek části 2 vlečky je v km 44,195 celostátní dráhy koncem odbočné větve výhybky č. 302. Část 2 vlečky je ukončena zaráždlem kusé koleje č. 301S v km 44,072.

4. Obvody pracoviště

Část 1 – depo je vymezena koncem výhybky č. 12ab a koncem odbočné větve výhybky č. 4

Část 2 – kolej 301S je vymezena koncem odbočné větve výhybky č. 302.

Obvody odpovědnosti zaměstnanců CDP/PO jsou vymezeny:

Mezníkem rozdělujícím obvody odpovědnosti za obsluhu součástí dráhy při jízdě mezi drahami je místo styku drah.

Obvodem styku drah se rozumí obvod, jehož hranice tvoří:

- Výhybka č. 12ab a návěstidlo Se13

- Výhybka č. 4 a návěstidlo Se7
- U výhybky č. 302 je obvodem styku samotná výhybka č. 302

Umístění návěsti „Hranice provozovatele dráhy“:

Návěst „Hranice provozovatele dráhy“ (návěstidlo „Hraničnick“) je umístěna v úrovni:

Část 1 – konce výhybky č. 12ab (směrem na kolej V7) a konce přímé větve výhybky č. 4.

Část 2 – konce odbočné větve výhybky č. 302.

5. Přístupové cesty

Přístupové cesty na pracoviště jsou stanoveny:

Hlavní přístup do depa pro pěší je po stezce podél kolejiště přes železniční stanici.

Vjezd pro silniční vozidla je z Tovární ulice po vozovce podél oplocení bývalé Žosky, přes křížení vlečky bývalé Žosky k vrátnici depa, která je neobsazená.

Vjezdová brána i branka pro pěší jsou uzavřeny a uzamčeny. V pracovní dny v době od 6:00 do 14:00 hodin je brána i branka odemčená, bránu lze otevřít samoobslužně použitím tlačítka na sloupku brány. Brána se následně pomocí mechanismu otevře a samočinně uzavře. V mimopracovní době odemčení a otevření brány a branky je pomocí klíčů od objektu.

Přístupová cesta pro pěší z osobního nádraží: podchodem, po východu z podchodu odbočit vlevo, po asfaltové stezce (cyklostezce) a po místních komunikacích podél kolejiště ŽST až do úrovně zarážedla na koleji č. D1 a odtud stezkou podél koleje, okolo podélné remízy k administrativní části rotundy.

6. Rychlost ŽKV v obvodu pracoviště

Max. dovolená rychlost ŽKV je 5 km/h, při jízdě přes točnu 3 km/h, přitom je nutno před točnou vždy zastavit.

7. Zaměstnanci v dopravní službě a jejich stanoviště

Pracovní zařazení	Pracoviště	Pracovní doba
Strojmistr SS Liberec	Přízemí administrativní budovy, místnost 0P03	nepřetržitá

8. Platnosti provozních předpisů v obvodu pracoviště

Pro dopravce ČD platí ustanovení provozních předpisů:

SŽ D1 ČÁST PRVNÍ, SŽ Z1, SŽ Z11, ČD Op 16, ČD D 17, ČD M 32, ČD O 2, Dokument k postupu při ohlašování a šetření mimořádných událostí, závažných a smrtelných pracovních úrazů ČD, a.s., ČD D 2, ČD V 15/I, ČD V 2, ČD V 62, ČD V 8/I, ČD V 25.

Pro ostatní dopravce platí ustanovení provozních předpisů:

SŽ D1 ČÁST PRVNÍ, SŽ Z1, SŽ Z11, ČD Op 16, ČD D 17, ČD M 32, ČD O 2, Dokument k postupu při ohlašování a šetření mimořádných událostí, závažných a smrtelných pracovních úrazů ČD, a.s. a dotčené předpisy dopravce.

9. Upřesnění technologických postupů pro dopravce ČD

Posun v obvodu pracoviště je prováděn dle ustanovení předpisu SŽ D1 ČÁST PRVNÍ.

Za správné přestavení výhybek v posunové cestě a zajištění bezpečnosti při provádění posunu odpovídá zaměstnanec řídící posun.

Svolení k zahájení posunu v obvodu pracoviště se neuděluje, za organizaci posunu v obvodu pracoviště je odpovědný zaměstnanec řídící posun.

V obvodu pracoviště není dovoleno posunovat s vozidly, která nejsou přivěšena k hnacímu vozidlu!

10. Upřesnění technologických postupů pro ostatní dopravce

Posun v obvodu pracoviště je prováděn dle ustanovení předpisu SŽ D1 ČÁST PRVNÍ.

Za správné přestavení výhybek v posunové cestě a zajištění bezpečnosti při provádění posunu odpovídá zaměstnanec řídící posun.

Svolení k zahájení posunu v obvodu pracoviště se neuděluje, za organizaci posunu v obvodu pracoviště je zodpovědný zaměstnanec řídící posun.

V obvodu pracoviště není dovoleno posunovat s vozidly, která nejsou přivěšena k hnacímu vozidlu!

V obvodu pracoviště je zakázán posun odrazem!

Určený zaměstnanec dopravce musí vjezd na vlečku vždy sjednat se strojmistrem SS Liberec, tel: 972 365 419, 723 379 412. Toto ohlášení musí být provedeno ještě před sjednáním posunu na vlečku. Stroj mistr SS Liberec vede stanovenou evidenci vjezdů ostatních dopravců na vlečku.

11. Platnost dokumentů a předpisů na styku drah

V místě styku drah platí:

- Přípojový provozní řád pro dráhu – vlečku ČD, a.s.- Česká Lípa
- Dokumenty a předpisy uvedené v PPR
- Dokumenty a předpisy uvedené v čl. 8 tohoto PŘ

12. Organizace a evidence jízd na styku drah

Svolení k jízdě z obvodu pracoviště uděluje:

- Výpravčí ŽST Česká Lípa tel: 972 362 601.

Svolení k jízdě do obvodu pracoviště uděluje:

- stroj mistr SS Liberec, tel: 972 365 419, 723 379 412.

Evidenci jízd zajišťuje:

- strojmistr SS Liberec tel.: 972 365 419, 723 379 412

13. Zajišťování hnacích a tažených vozidel proti ujetí při posunu s posunovou četou

Pro dopravce ČD:

Tažená vozidla zajišťuje: vedoucí posunové čety.

Hnací vozidla zajišťuje: strojvedoucí.

Pro ostatní dopravce:

Hnací a tažená vozidla zajišťuje: zaměstnanec dopravce dle interního pokynu dopravce.

14. Zajišťování hnacích a tažených vozidel proti ujetí při posunu bez posunové čety

Pro dopravce ČD:

Tažená vozidla zajišťuje: strojvedoucí

Hnací vozidla zajišťuje: strojvedoucí

Pro ostatní dopravce:

Hnací a tažená vozidla zajišťuje: zaměstnanec dle interního pokynu dopravce.

15. Způsob zajištění vozidel proti ujetí

Pro dopravce ČD:

Hnací a tažená vozidla se zajistí proti ujetí dle znění předpisu ČD D 2.

Pro ostatní dopravce:

Dopravce stanoví způsob zajištění vozidel svým vnitřním předpisem.

16. Kolejiště pracoviště

Kolejiště není elektrifikováno

Plán kolejiště se nachází v příloze č. 1 tohoto PŘ.

17. Seznam oblouků s poloměrem menším než 190 m

Neobsazeno.

18. Seznam kolejí

Č.	Délka	Určení	Spád Směr	Prohlížeční jáma / Lávka / Boční kanály (délka)	Poznámky
V1	34 m	Manipulační kolej	0 ‰	Ne/ne/ne	Zarážedlo km 44,300
V2	302m	Manipulační kolej	0 ‰	Ne/ne/ne	
V3	345m	Zbrojení PHM	0 ‰	Ne/ne/ne	Zarážedlo km 43,892

Č.	Délka	Určení	Spád Směr	Prohlížeční jáma / Lávka / Boční kanály (délka)	Poznámky
V4	310 m	Manipulační kolej	0 ‰	Ne/ne/ne	
V5a	295 m	Zbrojení PHM	3 ‰ k výhybce č. 112	Ne/ne/ne	
V5b	110 m	Manipulační kolej	0 ‰		
V7	145 m	Vjezd a výjezd z točny do ŽST	0 ‰	Ano/ne/ne	30 m
V8	90 m	Technologická	0 ‰	Ne/ne/ne	Zarážedlo km 44,409
V9	167 m	Kolej určená k vjezdu do ŽST	0 ‰	Ne/ne/ne	Zarážedlo km 44,493
D1	216 m	Kolej do podélné remízy	0 ‰	Ano/ne/ano	V remíze 48 m, zarážedlo km 44,643
D2	151 m	Kolej do podélné remízy	0 ‰	Ano/ne/ano	V remíze 27,6/19,7 m
D3	138 m	Kolej do podélné remízy	0 ‰	Ano/ne/ne	V remíze 43 m
301s	123 m	Stáčecí kolej PHM	0 ‰	Ne/ne/ne	Zarážedlo km 44,072

19. Obsluha osvětlení kolejiště

Obsluhu provádí: automaticky, soumrakové čidlo.

20. Seznam výhybek, výkolejek a kolejových zábran

Č.	Kilometr. poloha	Obsluha		Zabezpečení	Základní poloha/směr	Odpovědnost za provozní údržbu
		Jak	Odkud/kým			
101	44,577	ručně	ZŘPD	BEZ	přímý	KC Liberec
102	44,537	ručně	ZŘPD	BEZ	přímý	KC Liberec
103	44,526	ručně	ZŘPD	BEZ	přímý	KC Liberec
104	44,510	ručně	ZŘPD	BEZ	odbočný	KC Liberec
105	44,451	ručně	ZŘPD	BEZ	přímý	KC Liberec
106	44,448	ručně	ZŘPD	BEZ	přímý	KC Liberec
107	44,386	ručně	ZŘPD	BEZ	přímý	KC Liberec
108	44,354	ručně	ZŘPD	BEZ	přímý	KC Liberec
109	44,297	ručně	ZŘPD	BEZ	přímý	KC Liberec
110	44,246	ručně	ZŘPD	BEZ	přímý	KC Liberec
111	44,201	ručně	ZŘPD	BEZ	přímý	KC Liberec
112	44,146	ručně	ZŘPD	BEZ	přímý	KC Liberec
113	44,141	ručně	ZŘPD	BEZ	přímý	KC Liberec
114	44,010	ručně	ZŘPD	BEZ	přímý	KC Liberec
115	43,993	ručně	ZŘPD	BEZ	přímý	KC Liberec
116	43,964	ručně	ZŘPD	BEZ	odbočný	KC Liberec
Vk2	44,354	ústředně	Výpravčí ŽST	SZZ	na koleji č. V5a	OSPD SŽ
Vk4	44,537	ústředně	Výpravčí ŽST	SZZ	na koleji č. V7	OSPD SŽ

21. Zabezpečovací zařízení v obvodu pracoviště

Jízdy drážních vozidel na točnu a z točny jsou zabezpečeny návěstidlem točny umístěným na obou koncích mostu točny.

22. Zabezpečovací zařízení na styku drah

Na styku drah jsou světelná seřaďovací návěstidla Se7 a Se13 a výkolejky Vk2 a Vk4 zapojeny do staničního zabezpečovacího zařízení.

23. Porucha zabezpečovacího zařízení na styku drah

Porucha se oznámí:

- Výpravčí ŽST Česká Lípa hl. n., tel: 972 362 601
- Na pracoviště strojmistra SS Liberec, tel: 972 365 419, 723 379 412

24. Seznam hlavních návěstidel, předvěstí, návěstidel platných pro posun a návěstidel pro zkoušku brzdy apod.

Označení	Typ	kilometrická poloha	Světelné / mechanické	Obsluha
Návěstidlo točny	Mechanické	44,310	prosvětlené	Pověřený zaměstnanec
Posun zakázán	Nepřenosné návěstidlo	44,402, 44,458,	Mechanická bez osvětlení	Na všech vratech remízy
Posun zakázán	Nepřenosné návěstidlo	43,892, 44,072, 44,300, 44,409, 44,493, 44,634	Mechanická bez osvětlení	Na všech koncích kusých kolejí

25. Zařízení pro manipulaci s ŽKV

Druh zařízení/název	Umístění	kilometrická poloha	Způsob pohonu	Rozměry/parametry	obsluha
točna	U rotundy	44,310	Elektrický	Délka 22,16 m Nosnost 217 t	Pověřený zaměstnanec

26. Přejezdy a přechody

Přejezdy jsou součástí dopravních ploch, ŽKV mají vždy přednost před silničními vozidly. Silniční vozidla je nutno vždy odstavovat tak, aby byl zachován volný schůdný a manipulační prostor. Na vjezdu do areálu je umístěna silniční značka s vyznačením zóny s předností ŽKV.

27. Křížení dráhy a dopravních ploch

Kolejiště v obvodu pracoviště je ve velké míře zpanelováno, včetně kolejí. Dopravní plochy, které kříží dráha vlečky, jsou od km 44,016 do km 44,463 dráhy celostátní Česká Lípa hl. n. – Rumburk.

28. Zařízení pro čištění kolejových vozidel

Neobsazeno.

29. Uložení klíčů od ŽKV

Klíče od všech ŽKV jsou uloženy v nástupní místnosti strojvedoucích.

Všechna ŽKV odstavená v obvodu pracoviště musí být v době, kdy se neužívají, zamknuta a zajištěna tak, aby byl zamezen vstup nepovolaným osobám.

30. Pískovna a zbrojení pískem

Zařízení pro zbrojení pískem:	Není
Obsluha:	Nouzově z pytlů
	Pověřený pracovník KC / strojvedoucí

31. Rozvod vody pro zbrojení ŽKV

Zbrojení HV se provádí:	Mezi kolejemi č.V7 a V9 u odsávání WC
-------------------------	---------------------------------------

32. Rozvod tlakového vzduchu

Umístění:	V podélné remíze
Obsluha:	Pověřený pracovník KC

33. Tankovací stanice

Umístění:	U koleje č. V3 a č. V5
Obsluha:	Strojvedoucí

34. Vyprazdňování retenčních nádrží WC kolejových vozidel

Umístění:	Mezi kolejemi č. V7 a č. V9
Obsluha:	Zaměstnanec externí firmy

35. Stanoviště pro ukládání zarážek, klínů apod.

Stanoviště uložení	Druh (zarážka/klín)	Počet stojanů	Počet ks	Označení zarážek	Odpovídá za vybavení/ údržbu
Na rohu podélné remízy k točně	zarážka	1	10	2x modrý pruh	Pověřený zaměstnanec SLČ
U konce kusé koleje č.V1	zarážka	1	10	2x modrý pruh	Pověřený zaměstnanec SLČ

36. Stojany el. energie pro připojení ŽKV

Umístění:	U kolejí č. V1, V2, V3, V4, V9
Obsluha:	Strojvedoucí

37. Zkušební smyčka VZ

Umístění:	není
Obsluha:	

38. Hlavní uzávěry vody a plynu, hlavní vypínač el.

Hlavní uzávěr vody – šachta Mikanova ulice, na rohu panelového domu.

Hlavní uzávěr plynu- kiosek v Tovární ulici, před vjezdovou bránou do areálu.

Hlavní vypínač elektrického proudu – trafostanice Mikanova ulice.

39. Plánování údržby vozidel

Neobsazeno.

40. Vyřazování ŽKV z provozu do údržby

Neobsazeno.

41. Návrat ŽKV do provozu po údržbě

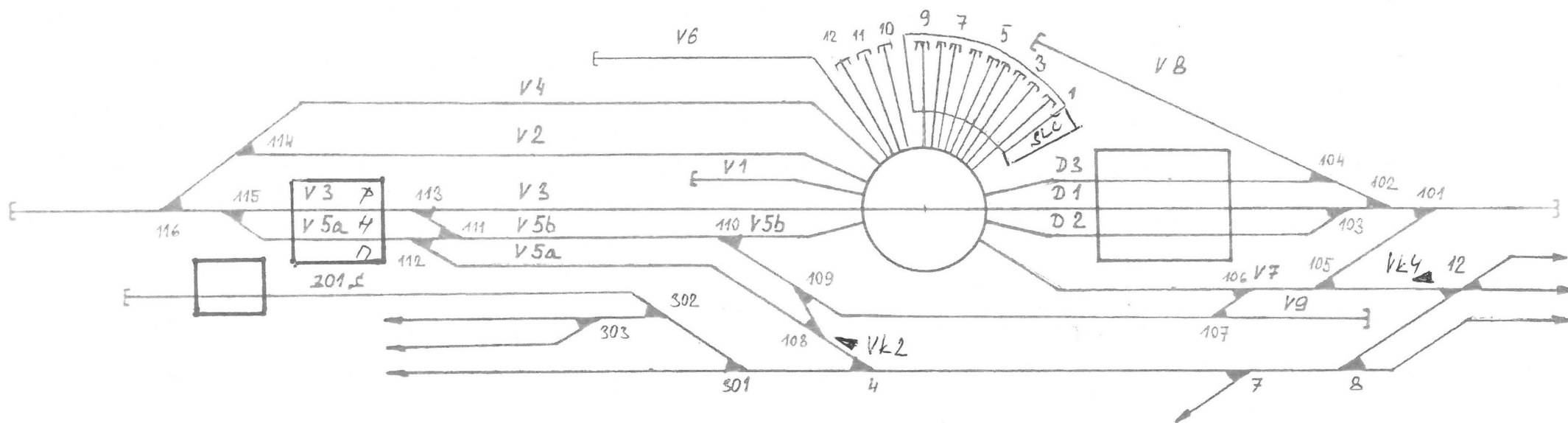
Neobsazeno.

**Provozní řád
vlečky ČD, a.s. – Česká
Lípa**

PŘÍLOHA č. 01

Plán obvodu pracoviště

SLČ Česká Lípa



Provozní řád
vlečka ČD, a.s. – Česká
Lípa

PŘÍLOHA č. 02

Ohlašování MU

Ohlašování mimořádných událostí

Každý zaměstnanec nebo osoba ve smluvním vztahu k provozovateli dráhy nebo drážní dopravy, je povinen neprodleně ohlásit mimořádnou událost (dále též MU), kterou sám způsobil, které je účastníkem, kterou zjistil nebo se o ní věrohodným způsobem dozvěděl, na ohlašovací pracoviště dle ohlašovacího rozvrhu.

Pokud při MU dojde k újmě na zdraví, úmrtí, požáru, případně k jiné, životy a zdraví ohrožující události, je primárním úkonem ohlašujícího zaměstnance neprodlené ohlášení této skutečnosti do integrovaného záchranného systému – telefonní číslo:

112

Postup při ohlášení MU

Ohlášení MU se řídí předpisem ČD D17, ČD 1/D17 a následujícími zásadami a postupy.

Postup pro ohlášení MU je graficky znázorněn v příloze A.

Zaměstnanec je povinen ohlásit vznik MU (pokud mu to zdravotní stav dovolí):

1. na pracoviště regionálního dispečera ČD;
2. na pracoviště strojmistra.

Telefonní kontakt na dispečink osobní dopravy ČD pro ohlašování mimořádných událostí na pracovišti ČD Strojní stanice Liberec

Regionální dispečer Západ (Plzeň)	972 524 011
--	-------------

Výše uvedené telefonní číslo slouží pouze pro ohlašování mimořádných událostí!

Telefonní číslo na nehodovou pohotovost pro pracoviště ČD Strojní stanice Liberec

Nehodová pohotovost	
Liberec	602 263 956

Ohlašovací pracoviště

Centrální ohlašovací pracoviště OŘOD Střed			
Praha hl. n.	strojmistr 1	972 241 388	607 028 202
Ohlašovací pracoviště <u>ČD Strojní stanice Liberec</u>			
Liberec	strojmistr	972 365 419	723 379 412

Strojmistr, kterému byla ohlášena MU, musí hlášení neprodleně předat zaměstnanci centrálního ohlašovacího pracoviště!

Na každém ohlašovacím pracovišti musí být založen **Obal MU** s obsahem stanoveným předpisem ČD D17.

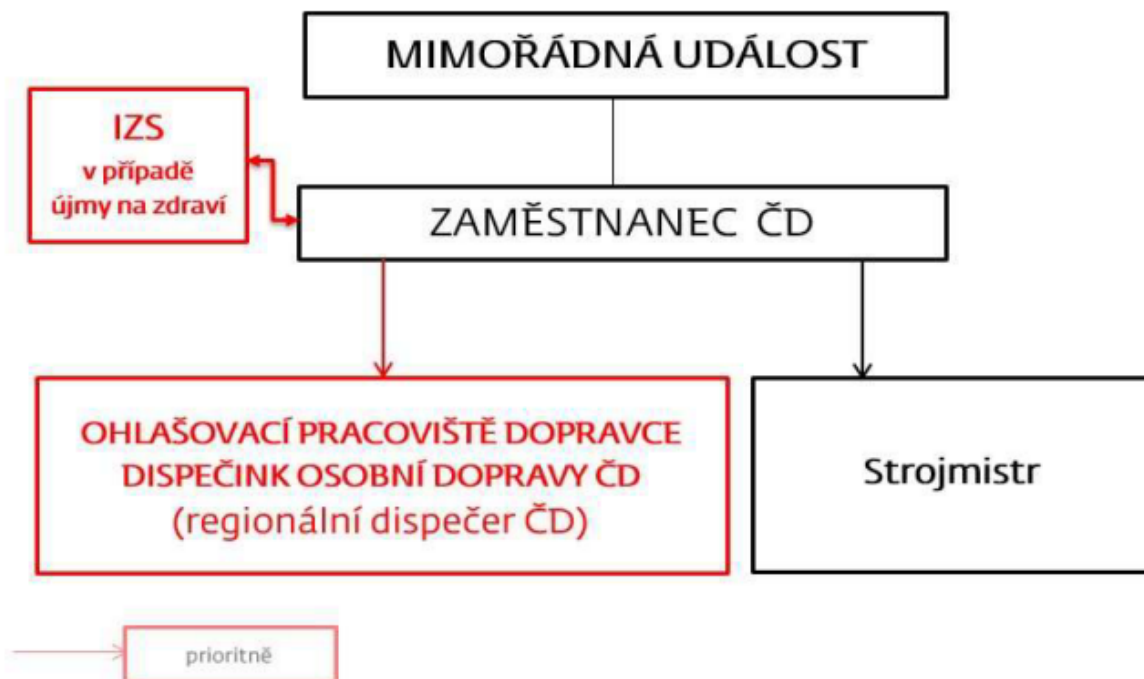
Důležitá telefonní čísla:

Zaměstnanec	Pevná linka	Mobilní telefon
IZS	0 112	112
Lékařská záchranná služba	0 155	155
Hasičská záchranná služba	0 150	150
Policie ČR	0 158	158
Ředitel OŘOD střed	0 602 695 266	602 695 266
Náměstek ředitele OŘOD střed	0 725 747 943	725 747 943
Ředitel OCÚ střed	0 601 374 090	601 374 090
Manažer OCÚ střed	0 602 737 130	602 737 130

PŘÍLOHA A

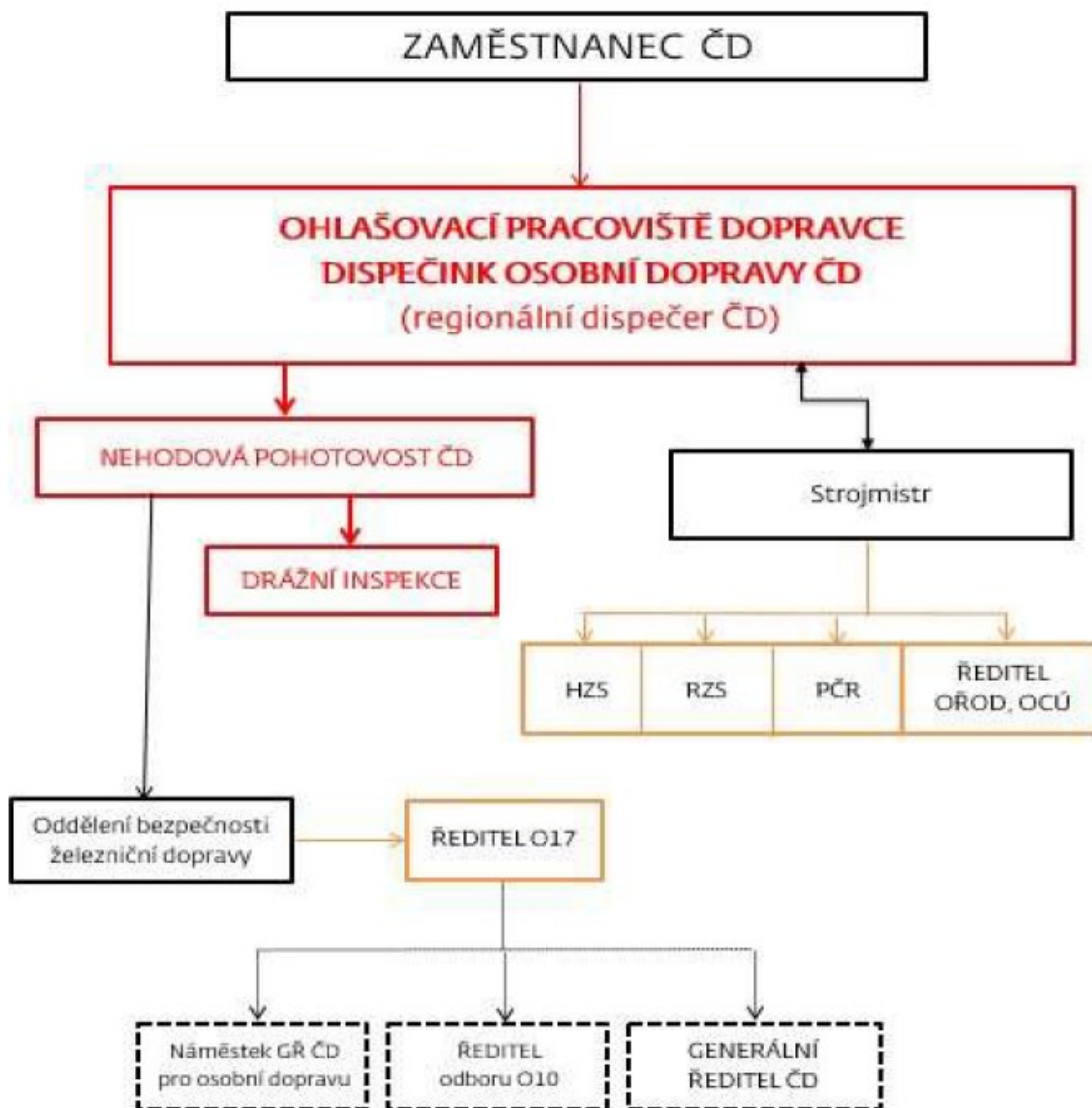
Ohlašovací rozvrh MU

na dráze ČD (např. vlečky, kolejiště RSM, kolejiště OCÚ)



Svolávací rozvrh MU

na dráze ČD (např. vlečky, kolejiště RSM, kolejiště OCÚ)



Provozní řád
vlečka ČD, a.s. – Česká
Lípa

PŘÍLOHA č. 03

Provozní řád radiostanic

Místní opatření z hlediska technologie práce pro rádiovou síť STE 2 – ŽST Česká Lípa

Použití sítě:

Řízení posunu v ŽST a depu Česká Lípa: spojení výpravčí – (vedoucí posunu) – strojvedoucí.

Použitý kmitočet:

Název sítě:	Použitý kmitočet:	Číslo rádiového kanálu:	Poznámka:
STE 2 – ŽST Česká Lípa	148.3875 MHz	20	

Rozdělení rádiových stanic, volací značky:

Radiostanice:	Účastník rádiové sítě:	Volací značka:
ZR	Výpravčí	ZLI 1051
PR	Vedoucí posunu	ZLI 211
VR	Strojvedoucí	Z číslo vlaku

Řídící rádiová stanice:

Rádiová stanice zaměstnance řídicího posunu

Technologická opatření:

Nastavení voliče na přenosné rádiové stanici: **4**

Nastavení voliče na vozidlové rádiové stanici TRS: kanál **20** Simplex