

Provozní řád

Vlečka ČD, a.s. - Blatná

Účinnost od:	01. 08. 2024
č. jednací:	2394/24-O18
Změna č.:	---
Č. jednací změny:	---

Zpracovatel Provozního řádu:

Luboš Prýmas, systémový specialista SS Blatná

OBSAH

Záznam o změnách.....	4
Seznam příloh	4
Rozsah znalostí.....	4
1. Kontaktní údaje pracoviště.....	6
2. Ohlašovací pracoviště pro nahlášení poruch, havárií, nehod a incidentů při provozování dráhy a drážní dopravy.....	6
3. Charakteristika pracoviště.....	6
4. Obvody pracoviště	6
5. Přístupové cesty.....	6
6. Rychlost ŽKV v obvodu pracoviště	6
7. Zaměstnanci v dopravní službě a jejich stanoviště	7
8. Platnosti provozních předpisů v obvodu pracoviště	7
9. Upřesnění technologických postupů pro dopravce ČD	7
10. Upřesnění technologických postupů pro ostatní dopravce.....	7
11. Platnost dokumentů a předpisů na styku drah	8
12. Organizace a evidence jízd na styku drah.....	8
13. Zajišťování hnacích a tažených vozidel proti ujetí při posunu s posunovou četou	8
14. Zajišťování hnacích a tažených vozidel proti ujetí při posunu bez posunové čety	8
15. Způsob zajištění vozidel proti ujetí	9
16. Kolejiště pracoviště.....	9
17. Seznam oblouků s poloměrem menším než 190 m	9
18. Seznam kolejí	9
19. Obsluha osvětlení kolejí.....	9
20. Seznam výhybek, výkolejek a kolejových zábran.....	9
21. Zabezpečovací zařízení v obvodu pracoviště	10
22. Zabezpečovací zařízení na styku drah.....	10
23. Porucha zabezpečovací zařízení na styku drah.....	10
24. Seznam hlavních návěstidel, předvěstí, návěstidel platných pro posun a návěstidel pro zkoušku brzdy apod.	10
25. Zařízení pro manipulaci s ŽKV	10
26. Přejezdy a přechody.....	10
27. Křížení dráhy a dopravních ploch.....	10
28. Zařízení pro čištění kolejových vozidel.....	10
29. Uložení klíčů od ŽKV	10

30.	Pískovna a zbrojení pískem	11
31.	Rozvod vody pro zbrojení ŽKV	11
32.	Rozvod tlakového vzduchu.....	11
33.	Tankovací stanice.....	11
34.	Vyprazdňování retenčních nádrží WC kolejových vozidel	11
35.	Stanoviště pro ukládání zarážek, klínů apod.....	11
36.	Stojany el. energie pro připojení ŽKV	11
37.	Zkušební smyčka VZ	11
38.	Hlavní uzávěry vody a plynu.....	12
39.	Plánování údržby vozidel.....	12
40.	Vyřazování ŽKV z provozu do údržby	12
41.	Návrat ŽKV do provozu po údržbě	12

Záznam o změnách

Číslo změny	Týká se ustanovení článku, přílohy	Platnost od	Schváleno č.j.	Zpracoval

Seznam příloh

Příloha	Název přílohy
Příloha č. 1	Plán obvodu pracoviště
Příloha č. 2	Ohlašování MU
Příloha č. 3	Provozní řád radiostanic
Příloha č. 4	Provozní řád nocležen

Rozsah znalostí

Pracovní zařazení	Znalost provozního řádu (PŘ)
strojmistr	Úplná: v celém rozsahu včetně příloh
Strojvedoucí, strojvedoucí - instruktor	Úplná: čl. 1-16, 18-20, 22, 24-27, 29-31, 33, 36, 41. přílohy 1-4 Informativní: čl. 3, 30-31, 35
Posunovač	Úplná: čl. 1-16, 18-20, 22, 24-27, 29, 31, 33, 35, 38, 41. přílohy 1-4 Informativní: čl. 3, 30, 36, 39-41
Zaměstnanci jiných OJ příp. externích subjektů, pracujících nebo užívajících prostory pracoviště	Úplná: čl. 2, 5, 10, 27 Informativní: čl. 1, 3, 8, 11-16, 18, 20, 26, 38-41, přílohy 1-4

Seznam použitých značek a zkratk

CDP	Centrální dispečerské stanoviště
ČD, a.s.	České dráhy, akciová společnost
EPZ	Elektrické předtápěcí zařízení
GŘ ČD	Generální ředitelství ČD a.s.
HZS	Hasičská záchranná služba
JZB	Jednoduchá zkouška brzdy
LTO	Lehký topný olej
MPBP	Místní pracovní a bezpečnostní předpisy
NPP	Nehodové pomocné prostředky
OCÚ	Oblastní centrum údržby
OŘOD	Oblastní ředitelství osobní dopravy
OZZ	Odborně způsobilý zaměstnanec
PHM	Provozní hmoty
PO	Provozní obvod
PP	Pracoviště provozu
PPŘ	Přípojový provozní řád
PŘ	Provozní řád
RPP	Regionální pracoviště provozu
RST	Radiostanice
SŽ	Správa železnic
SÚ	Středisko údržby
SS	Strojní stanice
SLČ	Středisko lokomotivních čet
TD	Traťový dispečer CDP
ÚZB	Úplná zkouška brzdy
VZ	Vlakový zabezpečovač
ZOB	Zpráva o brzdění
ŽKV	Železniční kolejové vozidlo
ŽST	Železniční stanice

1. Kontaktní údaje pracoviště

Adresa pracoviště:

Pracoviště ČD a.s., Strojní stanice Blatná se nachází na korespondenční adrese Fügnerova 1131 Blatná PSČ 388 01.

Nástupní místnost strojvedoucích se nachází v přízemí administrativní budovy.

Zpracovatel provozního řádu:

Jméno a příjmení	Pracovní zařazení	Kontakt
Luboš Prýmas	Systémový specialista, OŘOD Západ, SS Blatná	T: 725 745 839 E: prymas@dkv.cd.cz

2. Ohlašovací pracoviště pro nahlášení poruch, havárií, nehod a incidentů při provozování dráhy a drážní dopravy

Pracoviště stromistrů PP České Budějovice tel: 972 544 641,
vedoucí SS Blatná, tel.: 725 745 839.

3. Charakteristika pracoviště

Pracoviště:

- spadá do kategorie železničních drah: vlečka;
- je zaústěno do regionální dráhy Březnice – Strakonice v ŽST Blatná koncovým stykem výhybky č. 9 v km 22,146
- vlečka začíná koncovým stykem přímé větve výhybky č. 9 v km 22,176
- mezník vymezující obvody odpovědnosti zaměstnanců pro šetření MU je v místě styku drah.

4. Obvody pracoviště

Obvod pro kolejiště je vymezen:

- začátek vlečky je místo styku vlečky s regionální dráhou: koncový styk výhybky č. 9 v km 22,176 (km 0,000 začátek vlečky)
- konec vlečky je místo: konce kusých kolejí č. 101, 103 a 105.

Obvody odpovědnosti zaměstnanců CDP/PO jsou vymezeny:

- v úseku od koncového styku výhybky č. 9.

Umístění návěsti „Hranice provozovatele dráhy“:

Návěst Hranice provozovatele dráhy /návěstidlo Hraničník/ je umístěno v místě styku drah, v úrovni konce přímé větve výhybky č. 9

5. Přístupové cesty

Přístupové cesty na pracoviště jsou stanoveny:

- přístupová cesta pro pěší je z ŽST Blatná kolmo přes nástupiště a všechny staniční koleje a dále v prostoru depa po vybetonované stezce podél koleje č. 105.
- přístupová cesta pro pěší od stavebnin přechodem přes staniční koleje
- pro silniční vozidla a požární techniku z místní komunikace Fügnerova.

6. Rychlost ŽKV v obvodu pracoviště

Maximální dovolená rychlost ŽKV v obvodu pracoviště je 5 km/h s výjimkou jízdy do a z haly oprav, kde je nejvyšší rychlost 3 km/h.

7. Zaměstnanci v dopravní službě a jejich stanoviště

Pracovní zařazení	Pracoviště	Pracovní doba
Strojmistr	Místnost vedoucího SS v 1. patře administrativní budovy	Ranní směna 6:00 – 14:12 hod.
Posunovač	Místnost posunovače v budově pomocného provozu	Odpolední směna 11:59 – 23:59 hod.

8. Platnosti provozních předpisů v obvodu pracoviště

Pro dopravce ČD platí ustanovení provozních předpisů:

SŽ D1 ČÁST PRVNÍ, SŽ Z1, SŽDC (ČD) Z11, ČD Op 16, ČD D 17, ČD M 32, ČD O 2, Dokument k postupu při ohlašování a šetření mimořádných událostí, závažných a smrtelných pracovních úrazů ČD, a.s., ČD D 2, ČD V 15/I, ČD V 2, ČD V 62, ČD V 8/I, ČD V 25.

Pro ostatní dopravce platí ustanovení provozních předpisů:

SŽ D1 ČÁST PRVNÍ, SŽ Z1, SŽDC (ČD) Z11, ČD Op 16, ČD D 17, ČD M 32, ČD O 2, Dokument k postupu při ohlašování a šetření mimořádných událostí, závažných a smrtelných pracovních úrazů ČD, a.s. a dotčené předpisy dopravce.

9. Upřesnění technologických postupů pro dopravce ČD

Posun v obvodu pracoviště je prováděn dle ustanovení předpisu SŽ D1 ČÁST PRVNÍ.

V pracovní době posunovače nelze bez svolení k posunu od posunovače zahájit posun. Mimo jeho pracovní dobu se svolení k posunu neuděluje, za organizaci posunu a zajištění bezpečnosti při posunu odpovídá zaměstnanec řídicí posun.

V obvodu pracoviště není dovoleno posunovat s vozidly, která nejsou přivěšena k hnacímu vozidlu!

V obvodu pracoviště je zakázán posun odrazem!

Odchylně od ustanovení čl. 200 ods.3 předpisu SŽ D1 ČÁST PRVNÍ jsou zaměstnanci zúčastnění na posunu zpravování o přechodném omezení rychlosti na kolejích, na kterých bude prováděn posun telekomunikačním zařízením nebo ústně.

10. Upřesnění technologických postupů pro ostatní dopravce

Posun v obvodu pracoviště je prováděn dle ustanovení předpisu SŽ D1 ČÁST PRVNÍ.

V pracovní době posunovače ČD nelze bez svolení k posunu od posunovače ČD zahájit posun. Mimo jeho pracovní dobu se svolení k posunu neuděluje, za organizaci posunu a zajištění bezpečnosti při posunu odpovídá zaměstnanec řídicí posun.

V obvodu pracoviště není dovoleno posunovat s vozidly, která nejsou přivěšena k hnacímu vozidlu!

V obvodu pracoviště je zakázán posun odrazem!

Odchylně od ustanovení čl. 200 ods.3 předpisu SŽ D1 ČÁST PRVNÍ jsou zaměstnanci zúčastnění na posunu zpravování o přechodném omezení rychlosti na kolejích, na kterých bude prováděn posun telekomunikačním zařízením nebo ústně.

11. Platnost dokumentů a předpisů na styku drah

V místě styku drah platí:

- Přípojový provozní řád ČD, a.s. – Blatná
- Dokumenty a předpisy uvedené v PPŘ pro dráhu – vlečku ČD a.s. - Blatná
- Dokumenty a předpisy uvedené v čl. 8 tohoto PŘ

12. Organizace a evidence jízd na styku drah

Svolení k jízdě do obvodu pracoviště uděluje:

- zaměstnanec dopravce řídící posun v místě styku drah pověřený dopravcem

Svolení k jízdě z obvodu pracoviště uděluje:

- výpravčí ŽST Blatná, simplex 34 nebo náhradní spojení tel: 972 543 655

Evidenci jízd zajišťuje:

Evidence jízd na vlečku se neprovádí.

13. Zajišťování hnacích a tažených vozidel proti ujetí při posunu s posunovou četou

Pro dopravce ČD:

Tažená vozidla zajišťuje: vedoucí posunové čety

Hnací vozidla zajišťuje: strojvedoucí.

Pro ostatní dopravce:

Hnací a tažená vozidla zajišťuje: zaměstnanec dopravce dle interního pokynu dopravce.

14. Zajišťování hnacích a tažených vozidel proti ujetí při posunu bez posunové čety

Pro dopravce ČD:

Tažená vozidla zajišťuje: strojvedoucí

Hnací vozidla zajišťuje: strojvedoucí

Pro ostatní dopravce:

Hnací a tažená vozidla zajišťuje: zaměstnanec dopravce dle interního pokynu dopravce.

15. Způsob zajištění vozidel proti ujetí

Hnací vozidla se zajistí proti ujetí dle předpisu ČD D 2.

Tažená vozidla se zajistí proti ujetí dle předpisu ČD D 2.

16. Kolejiště pracoviště

Kolejiště není elektrifikováno.

Plán kolejiště se nachází v příloze č. 1 tohoto PŘ.

Třída přechodnosti kolejiště je: **C2**. Tato hodnota je platná pro celý obvod kolejiště.

17. Seznam oblouků s poloměrem menším než 190 m

Poloměr oblouku	Poloha oblouku (v koleji č.)
120 m	101

18. Seznam kolejí

Č.	Délka	Určení	Spád Směr	Trakční vedení	Prohlížeční jáma / Lávka / Boční kanály (délka)	Poznámky
101	58 m	Odstavná + hala oprav	Menší než 2,5‰ ke konci kusé koleje	-	ANO 38 m/ne/ne	4 x 230 V / 50 Hz, 400 V Odsávání nádrží WC
103	92 m	Odstavná + hala oprav	Menší než 2,5‰ ke konci kusé koleje	-	ANO 39 m/ne/ne	4 x 230 V / 50 Hz
105	105 m	Odstavná + hala oprav	Menší než 2,5‰ ke konci kusé koleje	-	ANO 39 m/ne/ne	4 x 230 V / 50 Hz, 400 V

19. Obsluha osvětlení kolejiště

Obsluhu provádí: posunovač, část kolejiště je osvětlena prostřednictvím osvětlovacích věží z ŽST, osvětlení prostoru zbrojení PHM je ovládáno fotobuňkou.

Umístění vypínače: u vstupních dveří do haly oprav, kolej č. 105 pro diodová světla nad vjezdovými vraty a elektrický rozvaděč na budově školy pro dva stožáry u koleje č. 105.

20. Seznam výhybek, výkolejek a kolejových zábran

Č.	Kilometr. poloha	Obsluha		Zabezpečení	Základní poloha/směr	Odpovědnost za provozní údržbu
		Jak	Odkud/kým			
101	0,010	místně	Posunovač, strojvedoucí	Bez zabezpečení	Přímý směr	OCÚ Západ
103	0,044	místně	Posunovač, strojvedoucí	Bez zabezpečení	Přímý směr	OCÚ Západ

21. Zabezpečovací zařízení v obvodu pracoviště

Neobsazeno

22. Zabezpečovací zařízení na styku drah

Na styku drah: místně stavěná výhybka č. 9

23. Porucha zabezpečovací zařízení na styku drah

Neobsazeno

24. Seznam hlavních návěstidel, předvěstí, návěstidel platných pro posun a návěstidel pro zkoušku brzdy apod.

Neobsazeno

25. Zařízení pro manipulaci s ŽKV

Neobsazeno

26. Přejezdy a přechody

Označení	KM Poloha	Zabezpečení	Způsob jízdy	Poznámky
1	0,073	Bez zabezpečení Bez označení	Chůze	Přes koleje č 101, 103, 105
2	0,098	Bez zabezpečení Bez označení	Chůze, silniční vozidla	Přes koleje 101, 103, 105

27. Křížení dráhy a dopravních ploch

V prostoru pracoviště jsou komunikace považovány za dopravní plochy. Křížení dráhy a dopravní plochy se nepovažuje za železniční přejezdy. ŽKV mají na těchto kříženích vždy přednost!

Rychlost jízdy silničních vozidel v celém obvodu je 10 km/h.

Vjezd soukromých vozidel bez příslušného povolení je do prostor pracoviště zakázán!

28. Zařízení pro čištění kolejových vozidel

Neobsazeno

29. Uložení klíčů od ŽKV

Klíče od všech ŽKV jsou uloženy v nástupní místnosti lokomotivních čet v přízemí administrativní budovy.

Všechna ŽKV odstavená v obvodu pracoviště musí být v době, kdy se nepoužívají, uzamknuta a zajištěna tak, aby byl zamezen vstup nepovolaným osobám.

30. Pískovna a zbrojení pískem

Zařízení pro zbrojení pískem:	Pytlovaný, umístění – sklad písku v budově pomocného provozu
Obsluha:	Strojvedoucí, posunovač

31. Rozvod vody pro zbrojení ŽKV

Zbrojení HV se provádí:	U kolejí č. 101 a 105 v hale oprav
Zbrojení ostatních ŽKV se provádí:	U koleje č. 105 – venkovní stojan

32. Rozvod tlakového vzduchu

Umístění:	V rotundě
Obsluha:	Příslušný zaměstnanec SÚ

33. Tankovací stanice

Umístění:	u koleje č. 101
Obsluha:	strojvedoucí / posunovač

V prostoru tankovací stanice je přísný zákaz pohybu s otevřeným ohněm, včetně zákazu kouření!

34. Vyprazdňování retenčních nádrží WC kolejových vozidel

Umístění:	Hala oprav, kolej č. 101
Obsluha:	Posunovač, strojvedoucí

35. Stanoviště pro ukládání zarážek, klínů apod.

Stanoviště uložení	Druh (zarážka/klín)	Počet stojanů	Počet ks	Označení zarážek	Odpovídá za vybavení/ údržbu
Hala oprav kolej č. 101	Zarážka	Volné uložení	4	OŘOD – Z SS Blatná	Posunovač
Hala oprav kolej č. 105	Zarážka	Volné uložení	4	OŘOD – Z SS Blatná	Posunovač
pískárna	Klín	-	10	-	Vedoucí SS Blatná

36. Stojany el. energie pro připojení ŽKV

Umístění:	U kolejí č. 101, 103 a 105
Obsluha:	Strojvedoucí / posunovač

37. Zkušební smyčka VZ

Neobsazeno

38. Hlavní uzávěry vody a plynu

Hlavní uzávěr vody je podzemní šachtě u biologické čističky odpadních vod.

Hlavní uzávěr plynu je v rozvodné plechové skříni u vjezdu do haly oprav z koleje č. 101.

39. Plánování údržby vozidel

Vedoucí SS Blatná ve spolupráci s pověřeným zaměstnancem OCÚ zpracovává Plán údržby ŽKV. Podklady pro zpracování Plánu údržby a požadavky na neplánovanou údržbu (zjištěné závady v provozu) evidované v aplikaci SH SAP a Udržovací řád vozidla dle předpisu ČD V 25.

40. Vyřazování ŽKV z provozu do údržby

Vozidla jsou k údržbě přistavována: v hale oprav.

41. Návrat ŽKV do provozu po údržbě

Návrat vozidel do provozu provádí strojmistr, vedoucí SS Blatná na základě informace zaměstnance SÚ odpovědného za údržbu. Bez souhlasu zaměstnance SÚ odpovědného za údržbu na vozidle nesmí dojít k jakékoliv manipulaci s tímto ŽKV přistaveným do údržby.

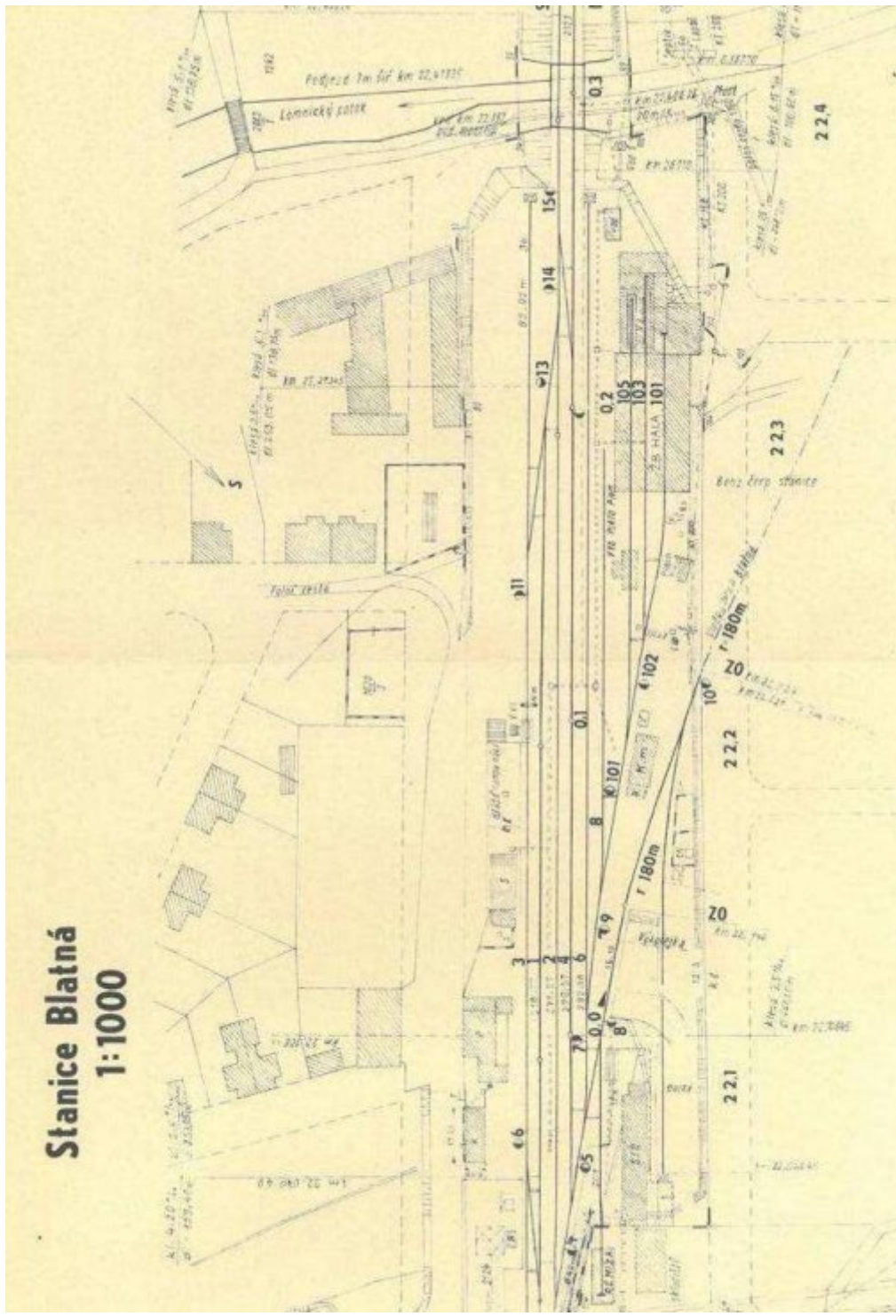
Vozidla jsou z údržby do provozu předávána: v hale oprav.

Provozní řád

Vlečka ČD, a.s. - Blatná

PŘÍLOHA Č. 1.

PLÁN OBVODU PRACOVISTĚ



Obvod pracoviště ČD Blatná je vymezen koncovým stykem přímé větve výhybky č. 9 v km 22,176, dále podél hranic staniční kusé koleje č. 8, podél hranic staniční kusé koleje č. 6 k železničnímu mostu a dále vymezením oploceného pozemku.

Provozní řád

Vlečka ČD, a.s. - Blatná

PŘÍLOHA Č. 2

OHLAŠOVÁNÍ MIMOŘÁDNÝCH UDÁLOSTÍ

Ohlašování mimořádných událostí

Každý zaměstnanec nebo osoba ve smluvním vztahu k provozovateli dráhy nebo drážní dopravy, je povinen neprodleně ohlásit mimořádnou událost (dále též MU), kterou sám způsobil, které je účastníkem, kterou zjistil nebo se o ní věrohodným způsobem dozvěděl, na ohlašovací pracoviště dle ohlašovacího rozvrhu.

Pokud při MU dojde k újmě na zdraví, úmrtí, požáru, případně k jiné, životy a zdraví ohrožující události, je primárním úkonem ohlašujícího zaměstnance neprodlené ohlášení této skutečnosti do integrovaného záchranného systému – telefonní číslo:

112

Postup při ohlášení MU

Ohlášení MU se řídí předpisem ČD D17, ČD 1/D17 a následujícími zásadami a postupy.

Postup pro ohlášení MU je graficky znázorněn v příloze A.

Zaměstnanec je povinen ohlásit vznik MU (pokud mu to zdravotní stav dovolí):

1. na pracoviště regionálního dispečera ČD;
2. na pracoviště strojmistra.

Telefonní kontakt na dispečink osobní dopravy ČD pro ohlašování mimořádných událostí na pracovišti ČD SS Blatná

Regionální dispečer Západ (Plzeň)	972 524 064
-----------------------------------	-------------

Výše uvedené telefonní číslo slouží pouze pro ohlašování mimořádných událostí!

Telefonní číslo na nehodovou pohotovost pro pracoviště SS Blatná

Nehodová pohotovost	
České Budějovice	601 348 061

Ohlašovací pracoviště

Centrální ohlašovací pracoviště OŘOD západ			
Plzeň	strojmistr 1	972 522 650	724 757 319
Ohlašovací pracoviště SS Blatná			
Blatná	Vedoucí SS	725 745 839	602 892 893

Strojmistr, kterému byla ohlášena MU, musí hlášení neprodleně předat zaměstnanci centrálního ohlašovacího pracoviště!

Na každém ohlašovacím pracovišti musí být založen **Obal MU** s obsahem stanoveným předpisem ČD D 17.

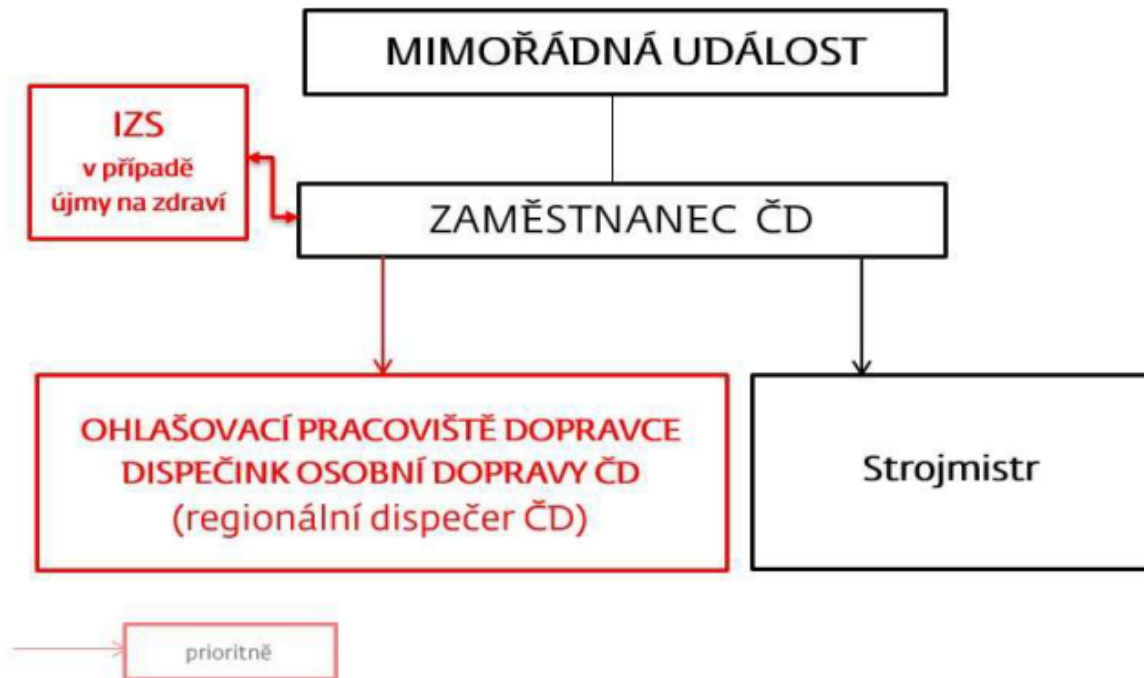
Důležitá telefonní čísla:

Zaměstnanec	Pevná linka	Mobilní telefon
IZS	0 112	112
Lékařská záchranná služba	0 155	155
Hasičská záchranná služba	0 150	150
Policie ČR	0 158	158
Ředitel OŘOD západ		725 745 828
Náměstek ředitele OŘOD západ		725 592 695
Ředitel OCÚ západ		602 385 489
Manažer OCÚ západ		725 502 890

PŘÍLOHA A

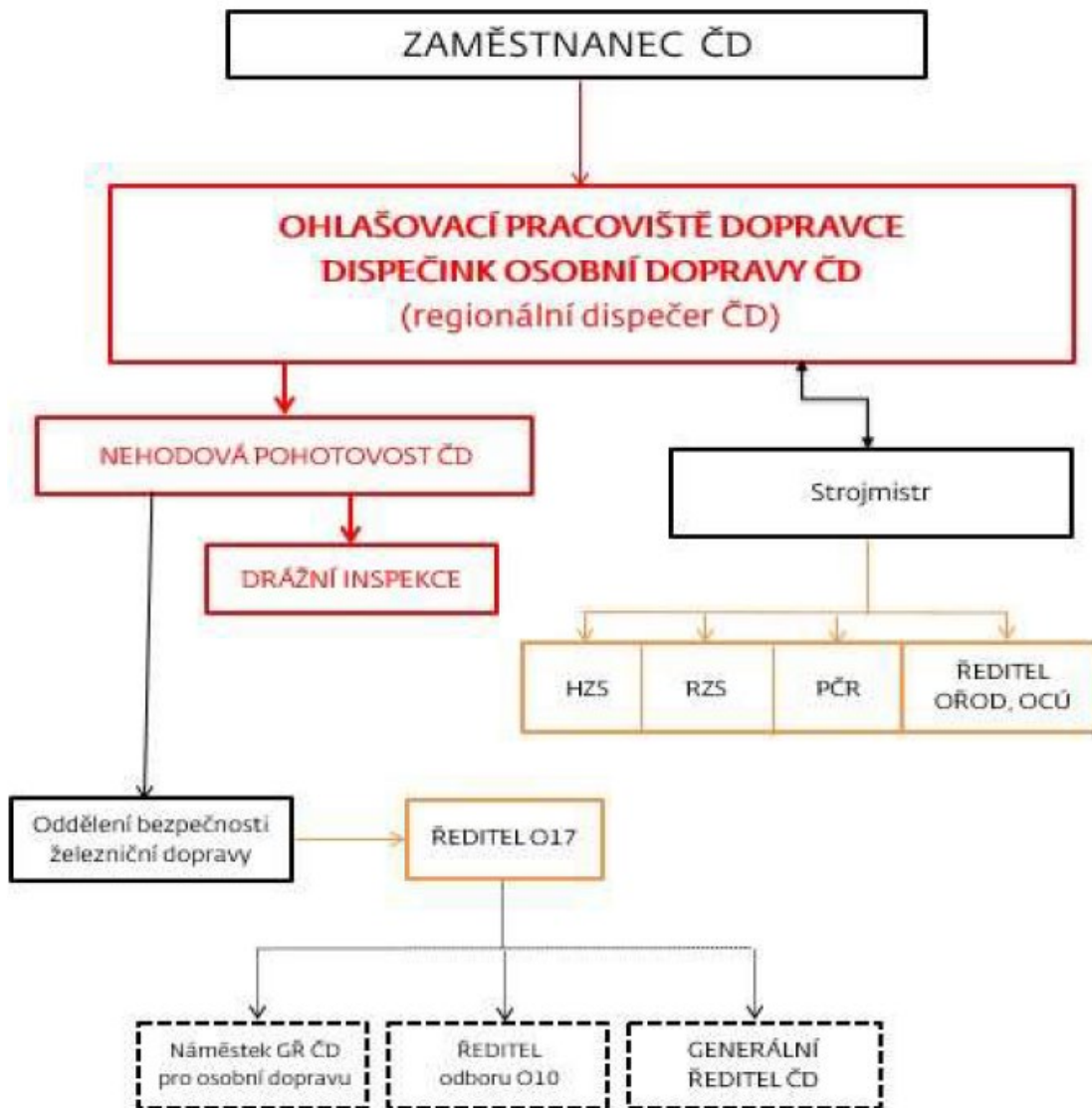
Ohlašovací rozvrh MU

na dráze ČD (např. vlečky, kolejiště RSM, kolejiště OCÚ)



Svolávací rozvrh MU

na dráze ČD (např. vlečky, kolejiště RSM, kolejiště OCÚ)



Provozní řád

Vlečka ČD, a.s. - Blatná

PŘÍLOHA Č. 3

Provozní řád radiostanic

Místní opatření z hlediska technologie práce pro rádiovou síť STE - řízení posunu ŽST Blatná a depo Blatná**Použití sítě:**

Řízení posunu: výpravčí - strojvedoucí - posunovač

Použitý kmitočet:

Název sítě:	Použitý kmitočet:	Číslo rádiového kanálu:	Poznámka:
STE - řízení posunu v ŽST Blatná	156,6500 MHz	34	

Rozdělení rádiových stanic, volací značky:

Radiostanice:	Účastník rádiové sítě:	Volací značka:
ZS	Výpravčí	
VR	Strojvedoucí	
PR	Posunovač	

Řídící rádiová stanice:

Radiostanice posunovače

Uložení přenosných rádiových stanic a systém jejich předávky:

Počet radiostanic:	Uložení:	Předávka:
VR	Strojvedoucí HV	Předávka služby
PR	Posunovač	Předávka služby

Dobíjení a údržba napájecích zdrojů:

Akumulátory jsou nabíjeny zaměstnanci na jejich pracovištích.

Uložení záložních rádiových stanic:

3 ks PR stroj mistr (pro všechny sítě v oblasti)

Technologická opatření:

Síť slouží k řízení posunu v ŽST Blatná a depo Blatná a vzájemnému informování zúčastněných zaměstnanců.

Nastavení voliče na přenosné rádiové stanici: dle tabulky na PR.

Nastavení voliče na vozidlové rádiové stanici: kanál 34 Simplex

Provozní řád

Vlečka ČD, a.s. - Blatná

PŘÍLOHA Č. 4

Provozní řád nocležen

Nocležny jsou na pracovišti SS Blatná zřízeny v přízemí haly oprav a v 1. patře administrativní budovy. Přístup k nocležnám je hlavním vchodem přes halu oprav.

V přízemí haly oprav je jeden jednolůžkový a jeden dvoulůžkový pokoj.

V 1. patře administrativní budovy je jeden jednolůžkový, jeden dvoulůžkový pokoj, umývárna a WC.

Obsazení jednotlivých nocležen vyplývá z rozpisu směn strojvedoucích.

Úklid a převlékání lůžkovin provádí v pracovní dny dodavatelská firma, v sobotu a neděli posunovač SS Blatná.

Povinnosti zaměstnance užívajícího nocležnu:

- Zapsat příchod na nocležnu do „Knihy nocležen“, která je umístěna na každém pokoji
- Udržovat pořádek, klid a nepoškozovat zařízení nocležny
- Dodržovat úplný zákaz kouření a manipulace s otevřeným ohněm
- Zaměstnanec sám odpovídá za včasné vzbuzení
- Zjištěné závady hlásit formou „Hlášení strojvedoucího“ vedení pracoviště