



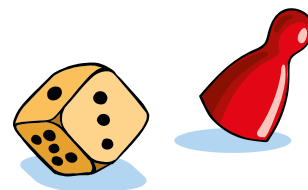
PRAVIDLA HRY



MŮJ VLÁČEK

POČET HRÁČŮ: 2-4

CO JE TŘEBA KE HŘE: figurky, hrací kostka



Cílem hry je dopravit figurku/vláček každého hráče ze startu do konečné stanice a nazpátek! Vyhrává strojvedoucí, který jako první doveze svůj vláček bezpečně do cíle.

PRAVIDLA HRY



- Nejdříve si hráči vyberou či vylosují barvu figurky, kterou postaví na své „základní“ políčko.

- Každý hráč nejprve hodí kostkou a komu padne nejvyšší číslo, ten začíná.



- Nyní má hráč tři pokusy a pokud mu padne 6, stává se strojvedoucím a svoji figurku postaví na pole označené šipkou. V příštím kole se pak rozjede na trati. Pokud mu nepadne během tří hodů 6, hází další hráč po směru hodinových ručiček.

- Pokud hráč postoupí na pole již obsazené vláčkem jiné barvy, stihnou si o to, kdo na políčku zůstane. Kdo prohraje, musí zpět na poslední speciální políčko. Speciální políčko tentokrát nemá účinek.

- Speciální políčka platí obousměrně.



- Při otáčení v konečné stanici funguje pole s otáčecí šipkou jako běžné políčko. Hráč pokračuje po trati na cestě zpět do výchozí stanice.

- Vjetí do cíle/výchozí stanice: strojvedoucí se musí trefit přesně na políčko svého cíle. O kolik bodů na kostce hodí více, o tolik se vrací zpět na předchozí políčka.

NA TRATI ČEKAJÍ SPECIÁLNÍ POLÍČKA:



NÁVĚSTIDLO: Hráč v následujícím kole nejprve hodí kostkou. Pokud hráči padne sudé číslo (2, 4, 6), rozjíždí se – hází ještě jednou a pokračuje ve hře. Liché číslo – hráč toto kolo stojí. V příštím kole se opět snaží hodit sudé číslo.

TLAČÍTKO BDĚLOSTI: Pokud hráč stoupne na políčko s tlačítkem bdělosti, hází znovu.

ZÁCHRANNÁ BRZDA: Někdo zatáhl za záchrannou brzdu a hráč jedno kolo stojí.



DOKSY: Hráč se jde vykoupat za Žraldou na Mácháč, což ho trochu zdrží, ale užije si legraci.



ČD BIKE: Hráč si zkrátí cestu vypůjčením kola. Může a nemusí tuto trasu využít.



České dráhy
Moderně a spolehlivě

