

MŮJ VLÁČEK

ZDARMA

1/2026 ROČNÍK 19



**VYSTŘIHOVÁNKA
MODELU SIEMENS
VECTRON 384
UVNITŘ**



čdBike



Půjčovny kol a služby pro cyklisty

- 67 půjčoven, ve vybraných stanicích k dispozici také elektrokola a koloběžky
- celoroční provoz ve většině půjčoven
- kvalitní kola s předpisovou výbavou a pravidelným servisem
- rezervace v e-shopu ČD nebo v aplikaci Můj vlak
- bezplatná přeprava a úschova vypůjčených kol na vybraných tratích a úsecích

**REZERVACE
ONLINE**

Kolo
od 210 Kč/den
Elektrokolo
od 420 Kč/den



TIP

Kolo si můžete bezplatně zapůjčit na jeden den za 100 bodů z věrnostního programu ČD Body.



**Milujeme vlaky.
Zamilujte si je taky.**

www.cd.cz/cdbike

AUTHOR
BICYCLES



NÁŠ TÝM



Více
o nás



AHOJ HOLKY A KLUCI!

Je to tady... Právě si čtete nový, rychle rozjetý Můj vláček! Na co se můžete během této jízdy těšit? Modrá pětka a nový Vectron 384 vás budou svižně provázet na cestě nadcházejícími měsíci. Vystřihovátku tohoto Vectronu najdete jako vždy uprostřed a setkáte se s ním i v Encyklopedii a v parádně nastartovaném komiksu. Kvízy na rozjezd vás navnadí na výlet do CHKO. Nevíte, o co s těmi písmeny jde? Nevadí, za chvíli se to dozvíte! Pavča má ve Výletníku tentokrát osm es v rukávu: tedy osm akčních výletů, kam se můžete vydat pohodlně a bezpečně vlaky Českých drah. Nesedte tedy doma a cestou si zahrajte novou deskovku na stranách 4–5. Poznáte vychytávky aplikace Můj vlak (pokud ji náhodou ještě nepoužíváte). Pro klidnější úseky trati máme čtení o vlakofandovi Cyrilovi.

V tomto čísle se dále budeme zajímat o česká i exotická zvířata. Inspirovat se budeme jejich rychlostí, silou, učenlivostí i nezdolností. Zjistíte, jak v současnosti pracuje vývojář Adam a jakou stopu kdysi zanechal v historii železnice pavián Jack. Nasedat!

Šťastnou cestu vám přeje Elfons a Modrá pětka!

Elfons

HLEDEJTE TYTO SYMBOLY:



Kvízová otázka:
odpověď hledejte
v obsahu článku.



Kvízové otázky,
na které budete
odpovídat v kuponu
na konci časopisu.



Zajímavosti, které jste
možná do dneška
nevěděli.



Aktivity, které rozvíjejí
vaši zručnost.



Hra





TÁHNE VÁS TO DO PŘÍRODY? JEĎTE VLAKEM!

V přírodě se dá zažít tolik dobrodružství! Schválně, kolik uvidíte ptáků, kolik poznáte druhů stromů a rostlin... A co třeba stopy! Uhodnete, kdo je po sobě zanechal? Příroda je zkrátka nádherná a záleží jen na nás samotných, v jakém stavu ji předáme těm, co přijdou po nás.

Proto se milovníci přírody na výlety vydávají vlakem! Vlak svezí hodně lidí najednou, a tak na silnicích nejezdí tolik aut, která kouří a znečišťují vzduch. Vlaky navíc často jezdí na elektřinu, takže nevypouštějí skoro žádný kouř a přírodě se lépe dýchá. Méně kouře znamená čistější oblohu, zdravější lesy a spokojenější zvířátka. **Vlak je zkrátka kamarád přírody!**



CHRÁNĚNÁ
KRAJINNÁ OBLAST
Brdy

VĚĎELI JSTE, ŽE AGENTURA OCHRANY PŘÍRODY A KRAJINY ČR LETOŠEK VYHLÁSILA ROKEM CHRÁNĚNÝCH KRAJINNÝCH OBLASTÍ?

Jako chráněné krajinné oblasti (neboli CHKO) označujeme území s velice cennou přírodou. Jsou domovem vzácných rostlin i zvířat, případně v nich narazíme na další přírodní zvláštnosti, které si zasluhují ochranu.



STOPY ZVÍŘAT

Vystopuj v krajině na dvoustránce sedmero divokých zvířat. Komu patří které stopy?



SLOVOTVORBA

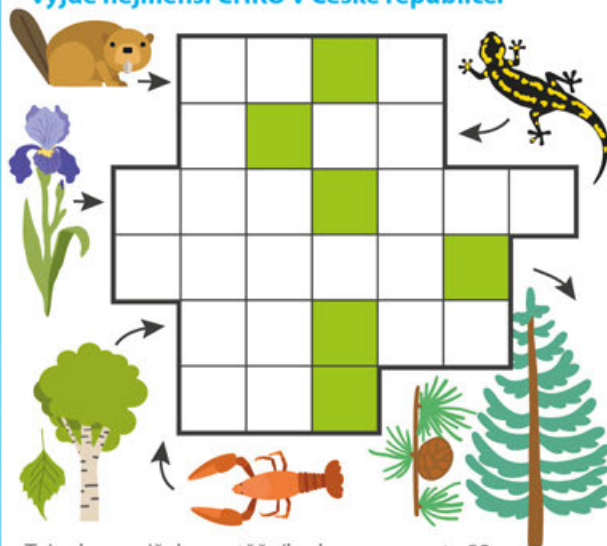
Slož z písmen obsažených ve spojení ZASTÁVKA V LESE alespoň 15 jiných slov a zapiš si je.

ZASTÁVKA V LESE



KŘÍŽOVKA

Doplň do křížovky druhy zvířat a rostlin, které najdeš v české přírodě. V tajence ti vyjde nejmenší CHKO v České republice.



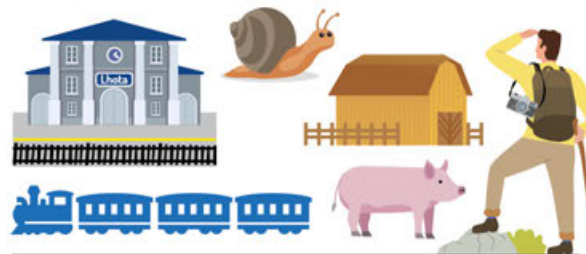
Tajenku napiš do soutěžního kuponu na str. 32.



OSMISMĚRKA

Vyškrtej z osmisměrky celkem 11 pojmu: 5 slov a 6 obrázků. V tajence ti vyjde největší CHKO v České republice.

CESTA, DOPRAVCE, KRAJINA, MÍSTENKA, OBLOHA.



E	C	V	A	R	P	O	D
A	N	I	J	A	R	K	T
T	Á	O	B	E	A	S	U
S	D	K	B	L	S	Y	R
E	R	D	V	L	E	Y	I
C	A	L	O	D	O	T	S
Ď	Ž	Ý	M	E	L	H	T
M	Í	S	T	E	N	K	A

Tajenku napiš do soutěžního kuponu na str. 32.

V přírodě (a v CHKO zvláště) se chováme jako na návštěvě. S úctou a respektem k hostiteli, kterým je v tomto případě sama příroda.



Více o ekologii



MŮJ VLAK

Appka, s níž se neztratíte



START

NA NÁDRAŽÍCH NEZABLOUDÍTE

Přijdou vám nádraží složitá? S aplikací Můj vlak se nemusíte bloudění bát, a to díky plánekům stanic. Jednoduše tak poznáte, kam máte jít.

Schovka

zpoždění či mimořádnosti na trati.

Schovka

ZJISTÍTE ŘAZENÍ VLAKU

Máte místenku a chcete se na nástupišti postavit co nejbližší svému místu? Nebo se chcete podívat, kde je ve vašem spoji dětský oddíl? V tom případě si v apce zobrazíte řazení vlaku. A pokud nemáte místenku, můžete se podívat na volná místa v plánu vlaku.



PŘES APLIKACI MŮJ VLAK SI PŮJČÍTE I KOLO

Rádi jezdíte na kole, ale nechce se vám ho s sebou tahat vlakem? Nebo se nápad na cyklistický výlet zrodil až v průběhu cesty? Díky službě ČD Bike si kolo půjčíte na nádraží. Rezervovat si ho můžete právě v aplikaci Můj vlak.



INKARTU SCHOVÁTE DO APKY

Zákaznická InKarta vám nemusí zabírat místo v peněžence. V aplikaci Můj vlak si jednoduše vyřídíte virtuální InKartu a průvodčímu ji budete ukazovat jako QR kód.



CÍL

PRAVIDLA HRY "APKA"

Hra pro 2-4 hráče.

Potřebujete hrací kostku a 2 figurky pro každého hráče.

Hra na principu Člověče, nezlob se. Každý hráč hraje se dvěma figurkami (ideálně stejné barvy) a snaží se je dopravit ze Startu do Cíle. Hráči se v hodu kostkou střídají ve zvoleném pořadí, např. od nejmadšího po nejstaršího, nebo po směru hodinových ručiček kolem hrací plochy.

Nasazení figurky ze Startu do hry je okamžité a libovolné, po hodu kostkou figurka rovnou hraje, ať padne jakékoliv číslo. Výběr figurky, která provede tah, je po celý průběh hry na samotném hráči.

Po hození šestky hráč hází ještě jednou, ale pouze jednou, a mezikrok mezi dvěma hody neplatí jako vstoupení na pole. Tah za oba hody musí provést jednou figurkou.

POLÍČKA SCHOVKA:

Kdo jako první na toto políčko vstoupí, musí nahlas přečíst text políčka a hlídat, aby ostatní hráči dávali pozor a poslouchali. Těchto 5 políček funguje jako úkryt, kde můžete figurku během hry nechat libovolně dlouho a kde jí nehrozí vyhození jiným hráčem. Ve Schovkách je bezpečí.

PRINCIP VYHAZOVÁNÍ:

Hráč, který vstoupí na pole obsazené jiným hráčem, se snaží tuto rivalovu figurku vyhodit. Vyhozovaný hráč má 2 možnosti: a) jít rovnou o 1 Schovku zpět a mít klid, ale být pozadu, nebo b) vyhlásit Duel. Duel znamená zahrát si **kámen nůžky papír** s útočníkem. Pokud vyhazovaný hráč Duel prohraje, jde zpět o 2 Schovky. Pokud prohraje ten, kdo se snažil figurku vyhodit, jde o 1 Schovku zpět a napadený hráč zůstává na svém původním políčku.

Vyhrává hráč, který jako první dovede obě své figurky do cíle. Další hráči pokračují ve hře do posledního místa.

Schovka

PŘESTUPUJETE NA MHD? JÍZDENKU SI KOUPITE AŽ NA ZASTÁVKU

V aplikaci si nemusíte kupovat jízdenky jen na vlaková nádraží. Jestliže plánujete pokračovat třeba autobusem, který je zařazen do integrovaného dopravního systému, můžete si koupit jízdenku klidně až na zastávku MHD. Nemusíte tak přemýšlet, jak a kde si koupit další lístek. Tuto možnost máte v krajích: Plzeňský, Ústecký, Olomoucký, Jihomoravský, Vysočina a od léta nově i kraj Jihočeský.

VÍCE
O APPCE





Siemens Vectron 384



Lokomotivy

SIEMENS VECTRON 384

jsou tím nejmodernějším a zároveň nejrychlejším, co ve vozovém parku Českých drah najdeme. Dokážou totiž vyvinout rychlost až 230 km/h. To je o stovku víc, než se smí jezdit autem po dálnicích...

První lokomotivu tohoto typu České dráhy do své flotily přidaly v srpnu minulého roku, a to jako první dopravce na světě! Od té doby se počet těchto lokomotiv v barvách ČD počítá v desítkách a celkově jich bude padesát.

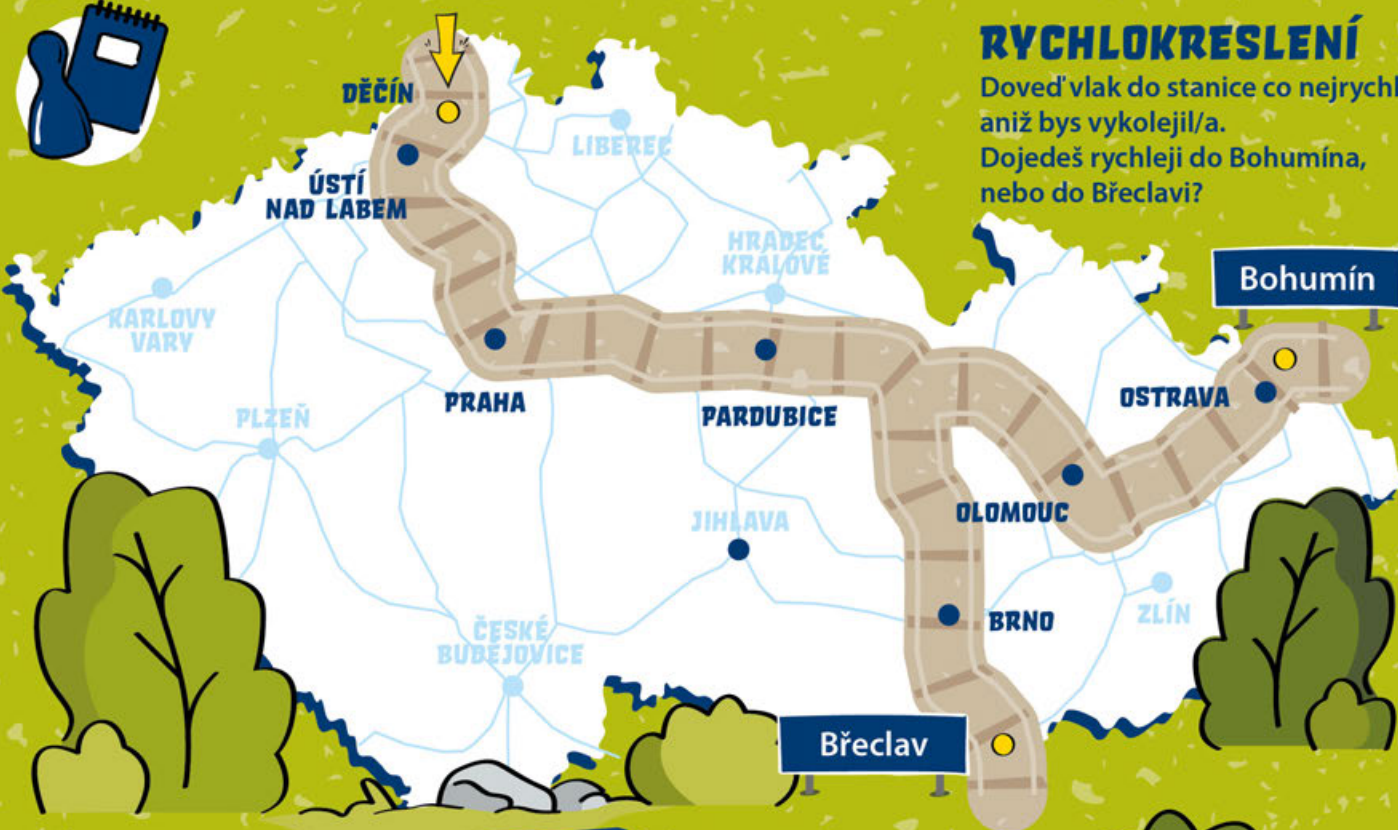
RYCHLEJŠÍ MLADŠÍ BRÁCHA

Vectron 384 dělá v ČD společnost svým starším sourozencům – lokomotivám Siemens Vectron označených jako 383 nebo D-193. Ty už věrně slouží několik let. Tyto starší Vectrony jsou ale o trochu pomalejší – na rychloměru ukážou maximálně dvoustovku. I tak je to ale dost.



České dráhy budou provozovat více než 150 Vectronů obou typů. Budou tak naší typickou lokomotivou.

Víš, jaká je standardní maximální rychlost vlaků Českých drah?



RYCHLOKRESLENÍ

Doved' vlak do stanice co nejrychleji, aniž bys vykolejil/a. Dojedeš rychleji do Bohumína, nebo do Břeclavi?

JESTLI SE BUDETE CHTÍT SVÉŽT OPRAVDU VELKOU RYCHLOSTÍ, ZATÍM SI BUDETE MUSET UDĚLAT VÝLET NAPŘÍKLAD DO RAKOUSKÝCH KORUTAN, PROTOŽE U NÁS SE VYSOKORYCHLOSTNÍ TRATĚ TEPRVE CHYSTAJÍ.

KDE HO UVIDÍME

Vectrony 384 se nasazují na dálkové vnitrostátní i mezinárodní spoje. V budoucnosti je uvidíte třeba s vlaky ComfortJet a Railjet. Svou nejvyšší rychlostí pak prosviští na zbrusu nové trati v rakouských Korutanech a také na zrekonstruované trati mezi Berlínem a Hamburkem. Až vzniknou vysokorychlostní tratě v Česku, dvousetřícítku na tachometru strojvedoucí uvidí i u nás. Do té doby budou jezdit na našich koridorech z Prahy do Děčína, Brna a Břeclavi a z Prahy přes Olomouc do Bohumína. Jejich provoz se plánuje i po moravské magistrále z Břeclavi přes Přerov do Bohumína.

383 VS. 384

Na první pohled jsou oba typy lokomotiv téměř k nerozeznání. Oko znalce ale některé rozdíly přece jen uvidí. Novější 384 oproti starší 383 má:

- **DĚLENÝ PLUH** (Ve vysoké rychlosti žene vzduch nahoru a dolů, nikoli do stran. Neohrozí tedy lidi na nástupišti.)
- **JINAK TVAROVANÉ NÁBĚHY** (Zjednodušeně řečeno – na krajích má o plechový díl navíc.)
- **SPECIÁLNÍ SBĚRAČ ELEKTRICKÉHO PROUDU** přizpůsobený pro stabilní sběr při vyšší rychlosti.
- **UPRAVENÉ PRUŽENÍ NÁPRAV**, aby jízda byla pohodlná a bezpečná i při rychlostech nad 200 km/h.



SEN Z VÝTOPNY



Už jste to viděli u Cyrila v pokojíčku? Byl by to vlastně docela normální pokoj, kdyby v něm úplně všude nebyly vláčky. Všude. Celou podlahu – a to i pod stolem a pod postelí – pokrývala důmyslná spleť kolejí. Jen tu a tam se našlo místo, kam se dalo šlápnout. Na stěnách visely plakáty vlaků, poličky zabíraly mašinky a vagónky. Ani Cyrilovo křeslo nebylo jen tak ledajaké, ale pravé sedadlo strojvedoucího. Vysněnou postel z lůžkového vagónu sice zatím ještě neměl, ale zachraňovalo to povlečení s parní lokomotivou.

Maminka do pokoje nesměla. A už vůbec ne uklízet. I když to vypadalo, že tam vládne chaos, ve skutečnosti tam vládl Cyril. Tvrdil, že má ve svých věcech systém a řád. Přísnější než jízdní řád, jak občas říkal. Kdyby se prý v pokoji stala jen malá změna, hned by to poznal.

„A už jsi v tom svém jízdním řádu našel čip od školní jídelny, kružítko a tu novou čepici od Vánoc?“ Odpovědí bylo jen zabručení a zabouchnuté dveře. Cedule s nápisem VÝTOPNA se na nich nebezpečně zhoupnula.

Ve svém království byl Cyril spokojený. V neděli po obědě sledoval, jak se vláčky prohánějí po kolejišti, a z vedlejšího pokoje slyšel mámu, jak cvičí na saxofon. Některé tóny mu připomínaly houkání vlaku. Vlak houkal a houkal, hou, hou... a zvuk se začal pomalu rozplývat.

Před kabinou strojvedoucího se v dálce sbíhaly koleje. Cyril přidal rychlost. Tráva kolem trati připomínala dětský koberec. Řítil se krajinou, kterou dobře znal, zamával kovbojům, robotovi hlídajícímu přejezd i rytíři na koni. Vlak měl přece vždycky přednost. To věděli i dva obří medvědi, kteří drželi skálu, aby se nezřítila na koleje.

Vypadalo to, že dnešní jízda bude hladká.

Najednou však čelní sklo zakryl černý plášť. Bylo jasné, co se děje. Objevil se úhlavní nepřítel, kapitán Klokočka. Mladý strojvedoucí za jízdy otevřel dveře lokomotivy a jedním obratným pohybem se dostal na střechu. Kapitán tam stál celý v černém, místo ruky měl hák a jedno oko schované pod páskou.





AŽ TO SVIŠTÍ!



TENHLE NOVÝ VECTRON
BY UMĚL JET AŽ 230 KILOMETRŮ
ZA HODINU...



...ALE U NÁS
SMÍME JEN STO
ŠEDESÁT.



PŘEDPISY JSOU
PŘEDPISY.



TEN VLAK JEDE
PĚKNĚ RYCHLE.



A ZA PÁR LET POJEDETE
VECTRONEM JEŠTĚ
DALEKO RYCHLEJI!



OPRAVDU?
A JAK TO VÍTE?



JSEM VÝVOJÁŘ ADAM
A PRACUJI TŘEBA
NA APLIKACI MŮJ VLAK
A TAK VÍM O VŠEM,
CO SE CHYSTÁ



A NA VYSOKORYCHLOSTNÍCH
TRATÍCH BUDOU VLAKY
SVIŠTĚT DVĚSTĚ TŘÍČÍTKOU!



SVIŠŤ OBECNÝ,
RYCHLOST CCA 20 KM/H



V APPCE SI MŮŽETE
KOUPIŤ JÍZDENKY,
PROHLÉDNOUT JÍZDNÍ RÁD
NEBO SI PŮJČIT KOLO.



UŽ SE TĚŠÍM, AŽ PŘIJEDE
NÁŠ MOTORÁČEK.



HELE! CO TO
TAM JEDE?



TO ASI BUDE
NĚCO TROCHU
RYCHLEJŠÍHO.



TEN TEDA
LETÍ!

A JEŠTĚ DĚLÁ
BARBER ZDARMA!



KÁŇE LESNÍ,
PŘI ÚTOKU
AŽ 100 KM/H



KŮŇ, BĚŽNÝ CVAL
40-48 KM/H

KOUKEJ, PŘEDJELI
JSME I KONÍKA



NÁŠ VLAK PŘEDJEDE
VŠECHNA ZVÍRATA. TEDA
KDYŽ ZROVNA NELETÍ
LETADLEM



VÍTE, JAKÁ ZVÍRATA
JAK RYCHLE BĚHAJÍ
A LĚTAJÍ?



	389	Km/h
	112	Km/h
	44	Km/h



REF



OFF

KAP

PLANETA LiGA

GÓL



VÍTEJ NA PLANETĚ LiGA

Kap, Pen, Ref, Off a Gól jsou parta kamarádů, kteří spolu zažívají každý den něco nového! Baví se, soutěží, jindy musí spojit síly, aby všechno zvládli. Každý z nich je jiný, ale dohromady tvoří skvělý tým. Přidej se k nim na cestě za dobrodružstvím.

PLANETALIGA.CZ



PEN

3

KAM UŽ TĚ DOVEZL NÁŠ VLÁČEK?

KOUKNI DO MAPY A POZNAČ SI,
KDE UŽ JSI BYL NEBO BYLA NA VÝLETĚ.



PŘÍBRAM A SVĚT HORNÍKŮ

Vydejte se vlakem do Příbrami a objevte Hornické muzeum Příbram, jedno z největších hornických muzeí v Evropě. Svezte se hornickým vláčkem, který vás zaveze nejen po povrchu areálu, ale také pod zem Prokopskou štolou k nehlubší šachtě březohorského revíru (1600 m). Součástí prohlídky jsou i historické šachty, parní těžní stroje nebo unikátní vodní kolo v podzemí. V areálu je také geopark s venkovní expozicí hornin a naučná stezka. Nedaleko se nachází poutní areál Svatá Hora, kam vede příjemná procházka s výhledy na město. V okolí stojí také Památník Vojna u Lešetic, bývalý pracovní a později vězeňský tábor spojený s těžbou uranu, který dnes připomíná osudy politických vězňů komunistického režimu.

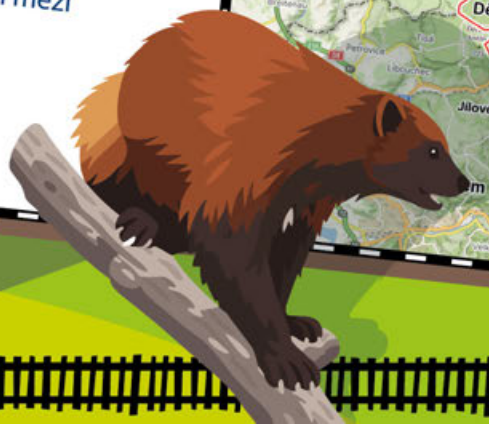
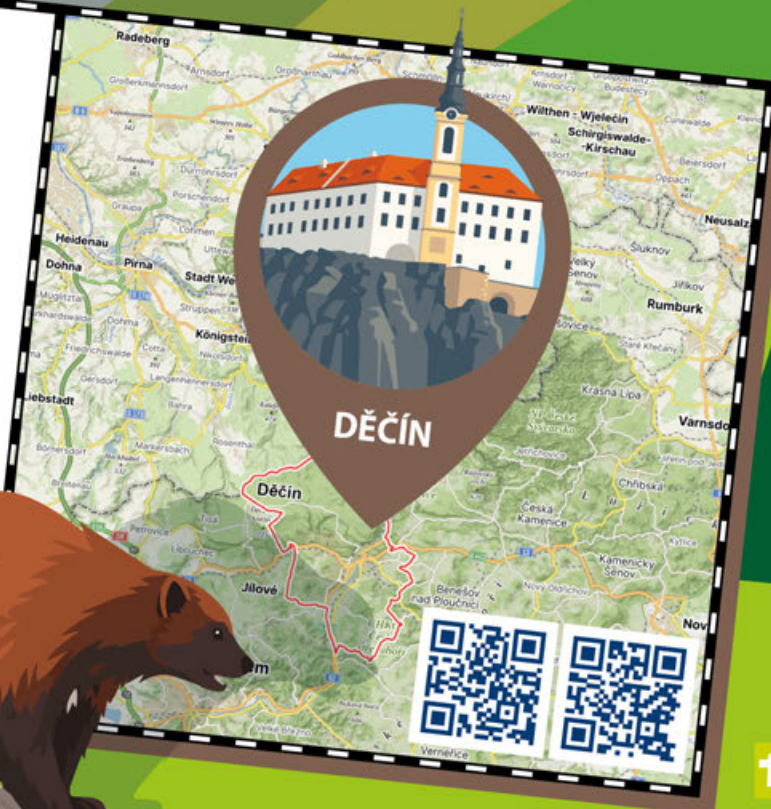
Středočeský kraj
GPS: 49.6829386N, 13.9871053E
<https://hornickemuzeum.cz>



ZOO S VYHLÍDKOU V DĚČÍNĚ

Z děčínského nádraží je to asi kilometr pěšky do Zoo Děčín, která leží na svahu Pastýřské stěny nad řekou Labe a nabízí krásné výhledy na město i labské údolí. Chovají tu méně známá zvířata, která jinde v Česku často nevidíte. Najdete tu třeba rosomáka, mravenečníka velkého, kapybary nebo takina indického. Pro děti je tu velký herní areál s průlezkami i kontaktní zoo. Nezapomeňte ani na Rajské ostrovy v centru města. To je expozice tropických zvířat s velkým mořským akváriem. Výlet můžete spojit také s návštěvou děčínského zámku. Trať Praha–Děčín vede romantickým labským údolím a patří mezi nejhezčí železniční úseky v Česku.

Ústecký kraj
GPS: 50.7787283N, 14.1995217E
<https://zoodecin.cz>
<https://zamekdecin.cz>





KAMENICKÝ ŠENOV A KAMENNÉ VARHANY

Do Kamenického Šenova se dostanete vlakem přes Českou Kamenici, odkud pokračuje turistický vlak zvaný Kamenický motoráček. Retro motorový vůz řady M 152 („Orchestrion“) jezdí po romantické Sklářské lokálce Šenovce obvykle o víkendech a v letní sezoně i denně. Z nádraží v Kamenickém Šenově dojdete krátkou procházkou k přírodní památce Panská skála, známé jako „Varhany“. Čedičové sloupce připomínající píšťaly varhan můžete znát třeba z pohádky Pyšná princezna. Stavte se taky ve Sklářském muzeu nebo si udělejte výlet pěšky či na kole.

Liberecký kraj

GPS: 50.7828025N, 14.4645072E

<https://www.cd.cz/vlakem-na-vylet/vylet/ceska-lipa-kamenicky-senov/po-cyklostezce-za-pysnou-princeznu/15106>



KAMENICKÝ
ŠENOV

MALÉ SVATOŇOVICE: PO STOPÁCH BRATŘÍ ČAPKŮ

Z Malých Svatoňovic pocházejí slavní bratři Čapkové. Josefa Čapka můžete znát například jako autora příběhů O pejskovi a kočičce a také uznávaného moderního malíře. Karel Čapek byl zase slavný spisovatel, který mj. vymyslel slovo ROBOT. To se dnes používá po celém světě. Jeho pohádka o Loupežníku Lotrandovi se odehrává v místních horách zvaných Brendy (dnes Jestřebí hory). Stavte se v Muzeu bratří Čapků a udělejte si výlet na rozhlednu Žaltman, odkud je krásný výhled na Krkonoše, Adršpašské skály i vodní nádrž Rozkoš. V okolí narazíte na malé betonové bunkry z předválečného opevnění, takzvané řopíky. V obci se nachází také portál historické stoly Kateřina, který připomíná dobu, kdy se tu těžilo uhlí.

Královéhradecký kraj

GPS: 50.5340936N, 16.0507214E

<https://malesvatonovice.cz/muzeum/>



MALÉ
SVATOŇOVICE



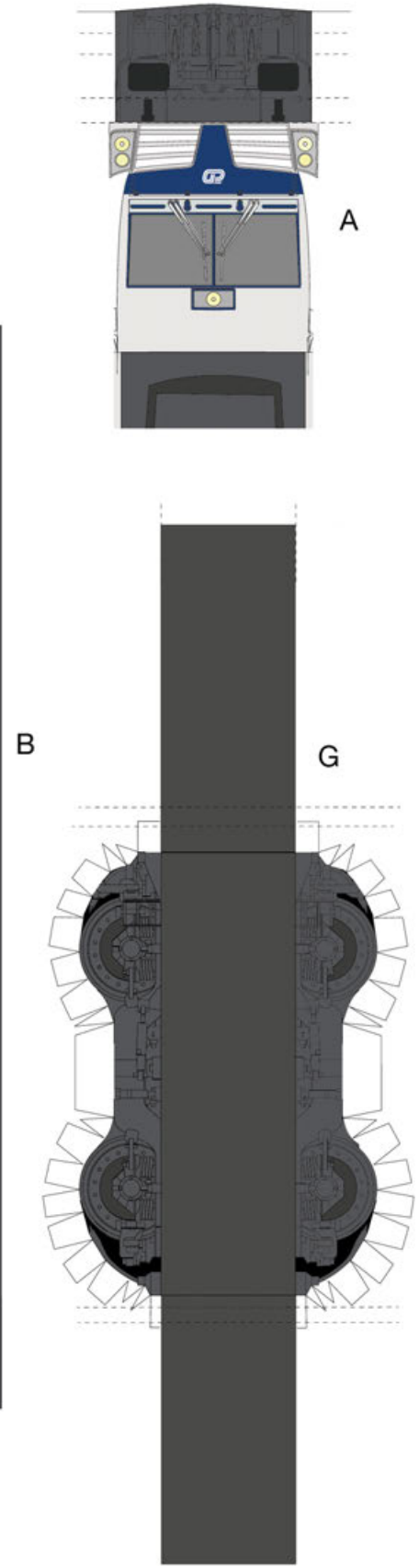
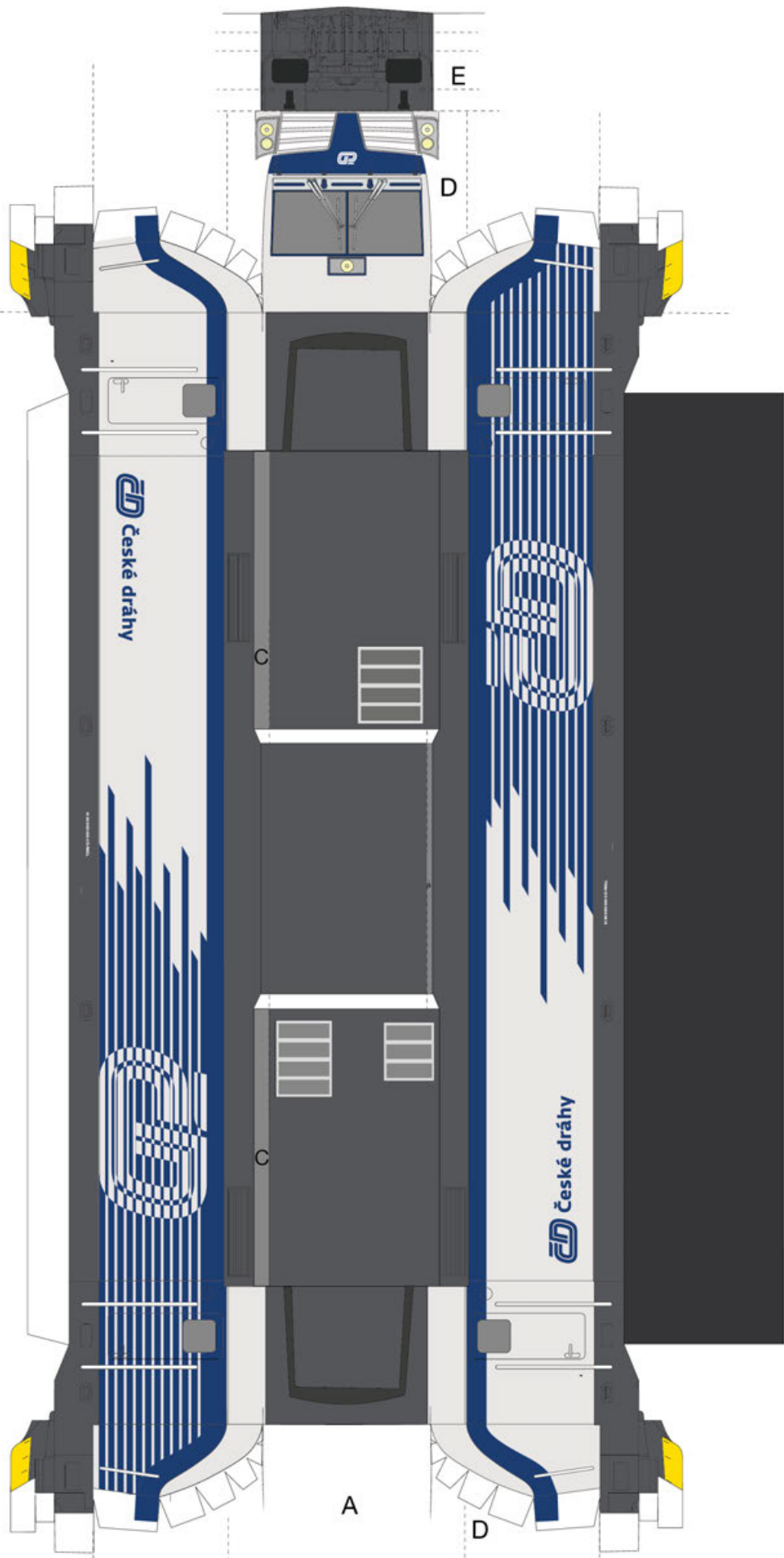
PAMATOVÁK



Hru si můžeš zahrát samostatně nebo vyzvat soupeře. Během jedné minuty si dobře prohlédni všechny obrázky na stránce. Pak stránku schovej a snaž se vybavit si co nejvíce věcí. Zapiš si je na papír. Poté se s případným druhým hráčem prohodte. Na závěr porovnejte, kdo si zapsal více předmětů a má tak lepšího pamatováka.

Obrázky můžeš dále využít jako podněty pro vlastní příběh, který sepišeš nebo převyprávíš.





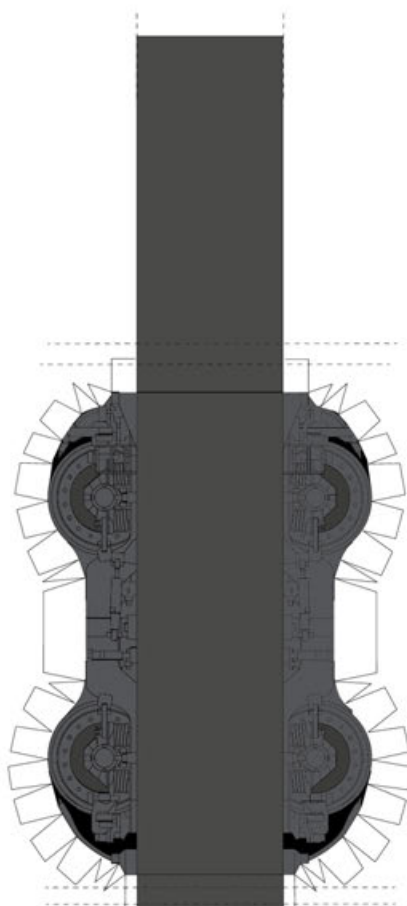


Vectron

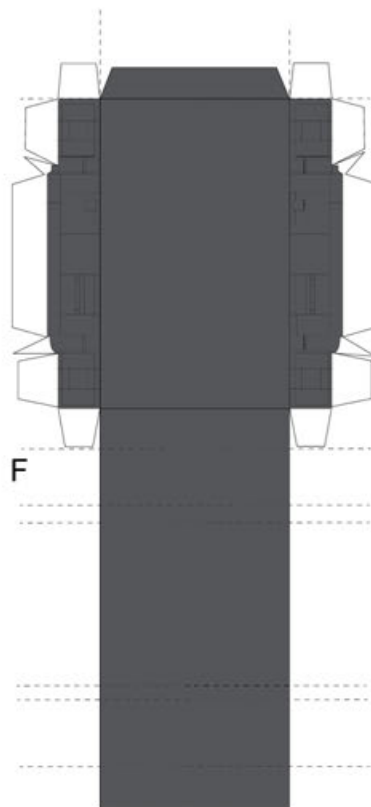
Lokomotiva osobní
a nákladní

1. Narýhujte tupým nožem nebo nepišící propisovačkou – přerušovaná čára
 2. Vystříhnete podle obrysu – plná čára
 3. Slepíte bílým lepidlem typu Herkules
- A Vlepte druhé čelo lokomotivy dovnitř
B Slepíte podlahu lokomotivy
C Slepíte střechu lokomotivy, 3 úrovně
D Slepíte konce lokomotivy, postupujte odshora, tak na 3 kroky
E Přední spoiler a nárazník
F Střed podvozku, slepit a nalepit do středu podlahy
G Podvozek, kola, před lepením rýhnout a zakulatit na tužce
H Vystříhnete pantografy a nalepíte na střechu lokomotivy, můžete podlepit pro zpevnění
CH Přilepíte nárazníky

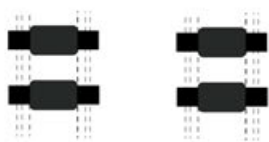
H



G



F



CH



E



Zde najdeš
fotku
hotového
modelu.



TADY NĚCO NEHRAJE!



V příběhu je 13 nesrovnalostí. Napravíš je?

Do zatáčky vjel nablýskaný rychlík. Bezchybně ho pilotuje řidič Českých drah, náš dobře známý Pantík z Moudré pětky. Jednotlivými vagony prochází zkušený štiplístek a kontroluje vstupenky. Za okny se míhá bílomodrá šmouha: to rychlík právě míjí pomalejší osobňák. Prostě, normální pěkný den na souvratí. Najednou si všimne, že na prázdném křesle leží opuštěná kšiltovka. Mezitím sedí mladý Pepa v očekáárně na ústředním nádraží v Praze. Jede na prázdniny za babičkou a v Praze čeká na přestup. Najednou si vzpomíná, že v již odjetém rychlíku zapomněl svoji kšiltovku. Naštěstí ví, že pokud je vlak ještě na cestě, měl by hned zakřičet číslo **221 111 122**. Operátor Centrálního zákaznického servisu se pokusí kontaktovat posádku vlaku a zjistit více o ztraceném předmětu. Operátor má pro Pepu dobrou zprávu: Sláva, čepice se naštěstí ztratila!

*Nápověda:
osobní vlak – trati – sedadle – čekárně – hlavní – zavolat na – našla.
obloku – řidič – strojvedoucí – Moudré – vlakvedoucí – jízdenky*



BLUDIŠTĚ

Pomoz ptáčkovi vyletět z oblačného bludiště.



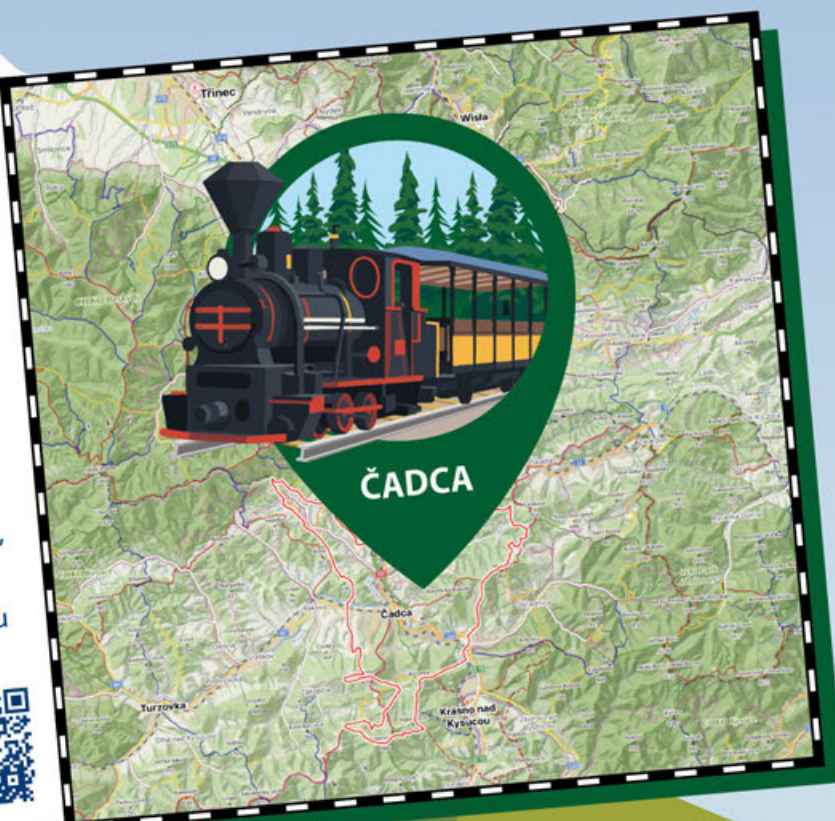
ČADCA (SLOVENSKO) A HISTORICKÁ LESNÍ ŽELEZNICE

Za hranicemi Česka můžete vyrazit vlakem do slovenské Čadce. Nedaleko se nachází Kysucké muzeum ve Vychylovce, kde jezdí historická lesní železnice. Ta byla postavena na začátku 20. století, aby svážela dřevo z horských lesů Kysuc k hlavní trati. Zvláštností je systém úvratí – vlak při jízdě do kopce několikrát změni směr, aby překonal velké převýšení. Dnes je část trati zachována jako muzeum s možností projet se historickým vláčkem. V letní sezoně jezdí obvykle od května do září a z Prahy dojedete do Čadce za necelých pět hodin, z Ostravy za něco málo přes hodinu. Pokud se vydáte dál, můžete využít nabídku ČD Tatry TEŽ, dostupnou na pokladnách i v e-shopu ČD. Ke zpáteční jízdě přes Čadcu do stanic Štrba nebo Poprad-Tatry si přidejte neomezené cestování na 3 nebo 7 dní Tatrskou elektrickou železnici (TEŽ) nebo ozubnicí (OŽ).

Slovensko

GPS: 49.3836700N, 19.0983842E

<https://www.kysuckemuzeum.sk/sk/historia-lesna-uvratova-zeleznica>



ZOO A TAJEMNÉ PODZEMÍ

Udělejte si výlet vlakem do Jihlavy. Největším lákadlem je Zoo Jihlava, kde žije více než 260 druhů zvířat z celého světa. Kromě oblíbených tygrů, medvědů nebo lemuru zde uvidíte i méně známá a vzácná zvířata, například gibony zlatolící, pelikány bílé, babirusy, kuskusy nebo velemyši. Můžete si vyzkoušet komentované krmení zvířat a poznat je opravdu zblízka. Další dobrodružství můžete zažít v jihlavském podzemí, což je jeden z nejrozsáhlejších podzemních systémů v Česku. Chodby, sklepy a tajné průchody vznikaly už ve středověku a dnes měří asi 25 kilometrů. Během prohlídky projdete tajemně osvětlenými chodbami, uslyšíte pověsti o podzemí a uvidíte také známou svítící chodbu, jejíž nátěr ve tmě lehce září.

Kraj Vysočina

GPS: 49.3975886N, 15.5989250E

<https://zoojihlava.cz/>

<https://www.jihlava.cz/podzemi/>



CHOCEŇ A SKÁLY NAD TICHOU ORLICÍ

Do Chocně jezdí z Prahy přímé rychlíky, protože zdejší nádraží leží na hlavní železniční trati mezi Prahou a Olomoucí. Odehrála se tu i smutná kapitola české železniční historie: roku 1845 se u Chocně při inspekční jízdě smrtelně zranil teprve třicetiletý železniční inženýr Jan Perner, jeden z hlavních projektantů prvních tratí v českých zemích. Po projetí choceňským tunelem narazil při jízdě na stupátku hlavou do návěstního sloupku. Vezměte si do vlaku vyrazit na cyklovýlet podél řeky do nedalekého Brandýsa nad Orlicí, kam vede příjemná trasa údolím s loukami a skalami. Nebo se pěšky vydejte do přírodního parku Peliny, který nabízí nenáročné stezky mezi pískovcovými skalami a krásné vyhlídky do údolí řeky Tiché Orlice.

Pardubický kraj

GPS: 49.9940261N, 16.2237836E

<https://www.cd.cz/dalsi-sluzby/pujcovny-kol-cd-bike/>

<https://kultura-chocen.cz/park-peliny>



ROMANTICKÝ ZÁMEK V HRADCI NAD MORAVICÍ

Jen pár minut pěšky od nádraží v Hradci nad Moravicí stojí romantický zámek, který patří mezi nejkrásnější zámecké areály ve Slezsku. Tvoří ho Bílý zámek, Červený zámek a také Bílá věž, na kterou můžete vystoupat a rozhlédnout se po okolí. Zámek obklopuje rozsáhlý zámecký park a bukové lesy, které volně přecházejí do malebného údolí Moravice. Vede tudy několik pěších tras, například přes Leonardovu nebo Mechtildinu vyhlídku. Jestli vás nebaví turistika a máte rybářský lístek, zkuste v místních vodách ulovit pstruha či lipana.

Moravskoslezský kraj

GPS: 49.8642411N, 17.8742231E

<https://zamek-hradec.cz/cs>



Zveme vás do:

CENTRA NEOMEZENÉ ZÁBAVY PRO CELOU RODINU

kde uvidíte a vyzkoušíte

- obří modelová kolejiště • RC závodní auta • velkou a malou autodráhu • virtuální realitu • funkční simulátory (tramvaj, autobus, motorák a metro)
- dílnu MERKUR a SEVA • doplňkové výstavy • herní koutky Igráčka a WOODY • foto-koutek
- „řádírnu“ pro nejmenší • komentované prohlídky • zážitkové mapy • bistro plné dobrot • narozeninové oslavy • a mnoho dalšího ...

To vše jen kousek od Anděla na Smíchově

sleva až 75 %

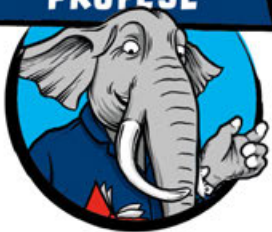
S místenkou ČD
a Poukázkou
na vstupenku do Království



KRÁLOVSTVÍ ŽELEZNIC

Stroupežnického 23, Praha 5
www.kralovstvi-zeleznic.cz





VLAKOVÍ HRDINOVÉ



VÝVOJÁŘ APLIKACÍ

OBLÉKNI ADAMA DO PRACOVNÍHO OBLEČENÍ.

Vývojář aplikací na rozdíl od řady jiných profesí u Českých drah nenosí uniformu, ale chodí v civilním pohodlném oblečení.

Postavy si můžeš vystříhnout, nalepit na špejli a použít k divadelnímu představení. Z minulých čísel už můžeš mít několik různých postaviček.



Zjisti více
o Adamovi a jeho
kamarádech.



V příštím čísle si divadlo doplníš o další
postavičku z naší vlakové party.

HÁDEJ, KTERÁ TO BUDE!



Jméno:

ADAM

Povolání:
**VÝVOJÁŘ
APLIKACÍ**

Věk:

34 LET

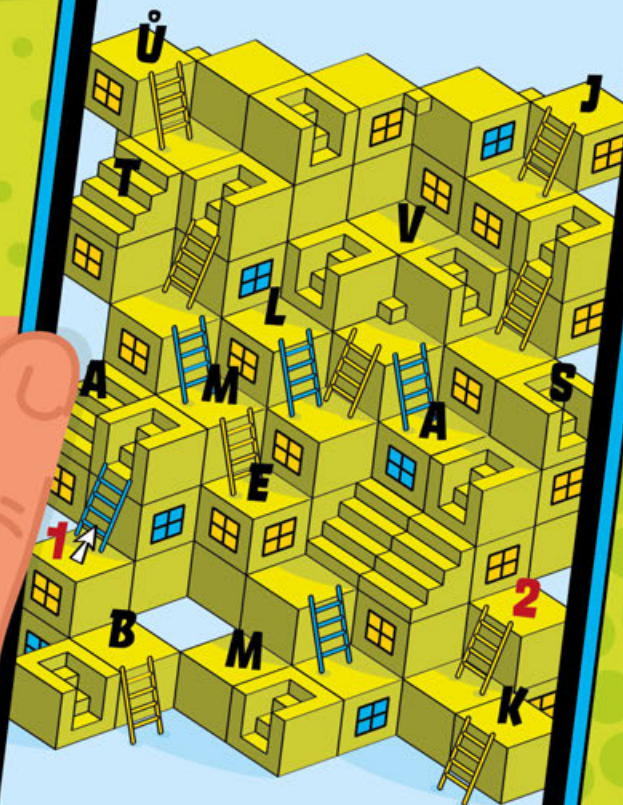
Mobilní aplikace Můj vlak, e-shop www.cd.cz (kde si koupíte jízdenky), ČD Fanshop (kde seženete zajímavé vlakové suvenýry)... Toto všechno běží díky speciálním programům a softwarům, které musí někdo navrhnout, vytvořit a také udržovat. To je práce našeho vývojáře aplikací.

Schopnosti a vlastnosti:

- ✓ **Nápaditost.** Musí vymyslet, co má aplikace umět, a musí to umět sestrotit.
- ✓ **Nic ho jen tak nezdohá.** Nesmí se nechat odradit případnými počátečními neúspěchy.
- ✓ **Naprostá pečlivost.** Aby vše bylo tip top.
- ✓ **Tak trochu detektiv.** Najít problém nebývá vždy jednoduché.
- ✓ **Tak trochu lékař.** Když už problém najde, musí přijít na to, jak ho vyřešit.
- ✓ **Neskonala trpělivost.** Ví, že přísloví „trpělivost přináší růže“ pro něj platí dvojnásob.



Posbírej správná písmenka cestou od **1** k **2** a odhal název aplikace, na které Adam pracuje.





Vždycky se dívej, kam jdeš a jestli nejsi příliš blízko kolejí. Na nástupišti to poznáš podle bezpečnostního pásu. Podívej se na obrázek, jakou má barvu.

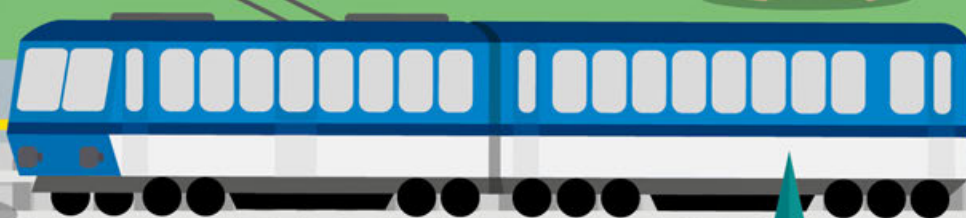
V mobilu vlak neuvidíš.

Pokud se pohybuješ v blízkosti vlaků a kolejí, buď duchem přítomen. I kdyby youtuber na obrazovce mobilu ukazoval sebevíc cool věci, musíš vždy vnímat svět kolem sebe.

Ve sluchátkách ho neuslyšíš.

Se sluchátky vnímáš zvuky okolo sebe rozostřeně. Nebo je neslyšíš vůbec. Nepostřehneš, že se k tobě řítí vlak. Pokud jsi příliš blízko okraje nástupiště, proud vzduchu vyvolaný projíždějícím vlakem tě může strhnout do kolejí!

NEPOUŽÍVEJ KOLEM SILNIC A KOLEJÍ SLUCHÁTKA



V ŽIVOČIŠNÉ ŘÍŠI ŽLUTÁ BARVA SIGNALIZUJE NEBEZPEČÍ, JEDOVATOST NEBO NEPŘÍJEMNOU CHUŤ. PŘÍKLADEM JSOU VOSY. ŽLUTÁ ZVYŠUJE VIDITELNOST A POCIT BDĚLOSTI.



Pokud koleje přecházíš na přejezdu, mobil schovej do kapsy a sluchátka z uší sundej. Dívej se, jestli neblíkají výstražná světla. Pokud ano, do kolejí za žádnou cenu nechod!!! Vlak se může zjevit velmi rychle!

Kde to jde, používej k příchodu k vlaku podchod nebo nadchod. Pokud na nádraží podchod ani nadchod není, do kolejí vstoup až po zastavení vlaku. A opět s mobilem i sluchátka v kapse. Stále sleduj dění kolem sebe! Lepší je zmeškat nejnovější video než už nikdy nemít příležitost ho zhlédnout do konce...



VNÍMEJ SVĚT
KOLEM SEBE

NEPOUŽÍVEJ
SLUCHÁTKA,
NESLYŠÍŠ VLAK!

POUŽÍVEJ PODCHODY
A TAKY HLAVU :)



Prohlédni si všechny děti na nástupišti a v okolí nádraží. Kdo se zde pohybuje bezpečně? Přejde ti, že je mezi dětmi na levé a na pravé straně rozdíl? Popiš, jak který mladý cestující porušuje zásady bezpečnosti.



Zpátky do minulosti S JAMESEM „JUMPEREM“ WIDEM

o jeho kamarádovi a kolegovi paviánu Jackovi.

Na konci 19. století si cestující na železniční trati mezi Kapským Městem a Port Elizabeth v Jihoafrické republice všimli něčeho, co je vyděsilo. U kolejí pobíhal pavián a tahal za páky, které ovládaly železniční výhybky. Když se lidé ptali obsluhy stanice, jestli je to bezpečné, dostali odpověď, která je překvapila ještě víc. Ano, je to v pořádku. Ten pavián tu pracuje.

Jmenuje se Jack a je to signalista.

Dnes si naše reportérka Pavča povídala s Jamesem „Jumperem“ Widem. Pavián Jack byl jeho kolegou i každodenním pomocníkem. Společně pracovali devět let na stanici Uitenhage.



Jamesi, jak jste žil, než jste potkal Jacka?

Ze začátku jsem byl spokojený zaměstnanec železnice. Svou práci hlídače trati jsem miloval. Byl jsem známý tím, že jsem rád přeskakoval z jednoho vagónu na druhý. Proto mi přezdívali Jumper - Skokan. Bohužel právě tohle se mi stalo osudným.

Co se vám stalo?

Jednoho dne jsem uklouzl a spadl pod vlak, který byl zrovna v pohybu. Přišel jsem o obě nohy pod kolena. Nejen že jsem nemohl chodit, ale ztratil jsem i práci. Nechtěl jsem se ale vzdát. Vyrobil jsem si dřevěné protézy, které jsem připnul pomocí popruhů a postavil si malý vozík na ruční ovládání, abych se mohl znovu pohybovat. Prosil jsem vedení železnice, aby mi dovolilo pracovat dál. Nakonec mi nabídli práci signalisty.

Jak jste se seznámil s Jackem?

Jednoho dne jsem byl na trhu v Uitenhage a všiml si paviána, který působil neobyčejně klidně

a inteligentně. Pozorně sledoval lidi kolem sebe a reagoval na pokyny. Chtěl jsem ho koupit, ale jeho majitel mi ho nejdřív nechtěl prodat. Měl ho rád. Nakonec mu ale bylo líto člověka s hendikepem a Jacka mi přenechal. Tak mi vlastně změnil život.

Jak vypadal váš společný den?

Každé ráno mě Jack tlačil na vozíku z našeho domku ke stanici a odpoledne mě zase vezl zpátky. Doma mi pomáhal i s běžnými pracemi. Zametal podlahu, vynášel odpadky, nosil dříví ke kamnům a hlídal náš domek. Nebyl to jen pomocník, byl to i společník.

Kdy jste zjistil, že Jack zvládne i práci výhybkáře?

Moje práce byla založená na systému houkání parních lokomotiv. Podle počtu hvizdů lokomotivní píšťaly jsem věděl, na kterou kolej má být vlak nasměrován. Jacka jsem bral s sebou do služební budky a on pozoroval, co při různých signálech dělám. Brzy pochopil, co které zvuky znamenají. Po pár dnech zkusil sám přehodit výhybku ve chvíli, kdy strojvedoucí zahoukal. A bylo to správně! Jack postupně zvládal obsluhovat páky výhybek úplně

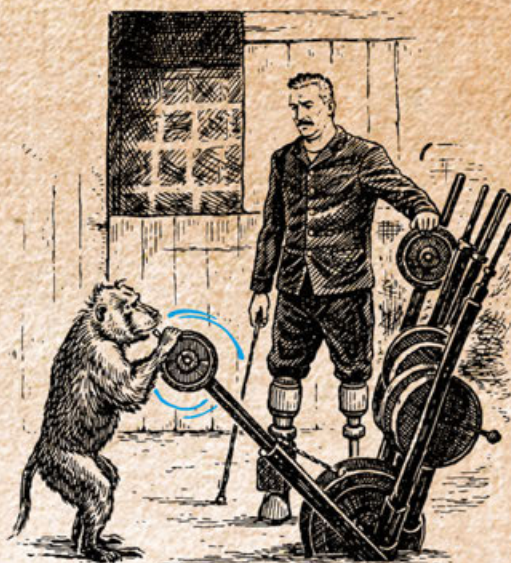
sám. Většinou jsem na něj dohlížel, ale přiznám se, že občas jsem využil čas a věnoval se svému koníčku - preparování ptáků. Jack dokázal zajistit vlakům správnou cestu úplně bez chybičky.

Co na to říkali cestující?

Problém nastal, když tudy jednou projížděla dáma z vyšších kruhů. Z okna zahlédla, že výhybku přehazuje opičák. Nejdřív myslela, že se jí to zdá, ale pak propadla hysterii. Nechtěla se smířit s představou, že bezpečnost cestujících má v rukou jakýsi chlupatý tvor. Hned sepsala stížnost a do naší stanice brzy dorazila vyšetřovací komise.

Jak vyšetřování dopadlo?

Podle nařízení měl výhybky obsluhovat jen schválený zaměstnanec. Jack tehdy ještě oficiálně zaměstnancem nebyl, a proto nás chtěli propustit. Prosil jsem je ale, aby Jacka nejdřív přezkoušeli. Inspektoři připravili zkoušku a strojvedoucí dávali signály. Jack pokaždé reagoval správně. Přesvědčil je.



Takže se Jack stal oficiálním zaměstnancem železnice?

Ano, byl jsem na něj hrdý. V roce 1881 dostal Jack pracovní číslo a stal se zaměstnancem Cape Government Railways. Dostával mzdu 20 centů denně a k tomu půl láhve piva každý týden jako odměnu za dobře odvedenou práci. (Dnes už by však místo piva dostal určitě něco lepšího, protože víme, že alkohol zvířatům nesvědčí.) Pracovali jsme spolu devět let a nikdy neudělal chybu. Byl to skutečný profík.

Co Jacka na práci nejvíc bavilo?

Měl rád řád a odpovědnost. Věděl, že na jeho práci záleží. Vždycky se po správně nastavené výhybce podíval mým směrem, jako by se chtěl ujistit, že je všechno v pořádku.

Jak Jackův příběh skončil?

V roce 1890 Jack onemocněl tuberkulózou a zemřel. Bylo to, jako bych přišel o člena rodiny. Ale náš společný příběh žije dál a je důkazem, jak výjimečný může být vztah člověka a zvířete. Jackova lebka je dodnes uložena ve sbírkách muzea v Grahamstownu.

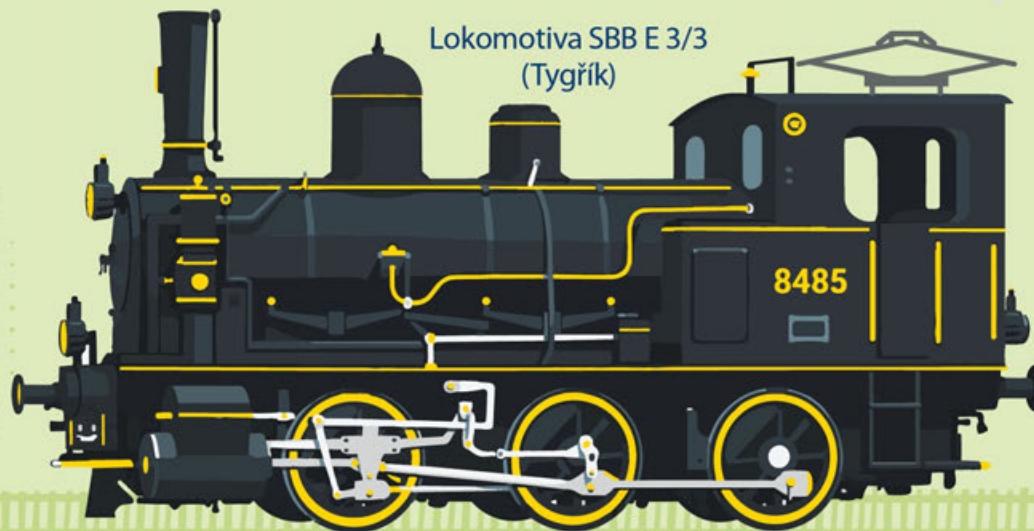


Jack
pavián čakma
(*Papio ursinus*)
1881-1890 signalista Cape
Government Railways





**KDYŽ SLON SEDÍ NA PLOTĚ,
JAKÝ JE ČAS?
ČAS VYMĚNIT PLOT.**



PÁRA NEBO ELEKTŘINA?

Švýcarská parní lokomotiva E 3/3 dostala díky svým barvám přezdívku **TYGŘÍK**. Nebyla ale obyčejná – vznikla přestavbou na hybridní lokomotivu. To znamená, že páru vyráběla hlavně pomocí elektřiny. Uhlí používala jen

krátce, třeba když nebyla k dispozici elektřina nebo trolejové vedení. K této úpravě došlo za 2. světové války, kdy bylo uhlí ve Švýcarsku vzácné a drahé.

POPŘEJTE CHKO K NAROZENINÁM!

PŘÍRODA SLAVÍ VELKÝ ROK!

Agentura ochrany přírody a krajiny ČR vyhlásila letošek Rokem chráněných krajinných oblastí. V Česku máme celkem **27 CHKO** – a hned šest z nich má letos narozeniny:

MORAVSKÝ KRAS – už 70 let
ČESKÉ STŘEDOHOŘÍ – 50 let
LUŽICKÉ HORY – 50 let
KOKOŘÍNSKO – MÁCHŮV KRAJ – 50 let
PÁLAVA – 50 let
BRDY – 10 let
Vyrazíš některou z nich prozkoumat?

NEJRYCHLEJŠÍ ROZHODČÍ

Kámen nůžky papír je hra, kterou si můžeš zahrát úplně kdekoli jen pomocí svých rukou. Účelem hry může být losování, kdo třeba začne v soutěži. Vznikla už ve starověké Číně a postupně se v různých podobách rozšířila po celém světě.

Dříve se místo dnešních znaků hrálo se stonožkou (později v Japonsku slimákem), hadem a žábou – a symbol se ukazoval jedním prstem.

Stát se mistrem v KNP můžeš ve hře na straně 4–5 (Nesed' doma), kde Duelem hájíš své místo na hracím políčku.



GOAT CANYON TRESTLE

Největší dřevěný železniční most na světě stojí v kalifornské poušti Anza-Borrego. Je ze sekvojových trámů, měří 183 m na délku a téměř 57 m na výšku. Patří k trati Carrizo Gorge Track, která byla při své stavbě v roce 1919 považována za

„neuskutečnitelnou“. Most i trať v průběhu let poškodily požáry a povodně; po hurikánu Kathleen v roce 1976 byla trať opuštěna. Někteří dobrodruzi se na most dodnes vydávají.



HASIČSKÁ TECHNIKA

HISTORICKÉ JIZDY

RUČNÍ DREŽINA

SVĚT ZÁBAVY

SVĚT HISTORIE

SVĚT ZMĚNY

DEN ŽELEZNICE 2026

VĚDĚLI JSTE, ŽE...

Velkolepá akce, která se letos uskuteční v **CHEBU**, přivítá desítky kusů historické i moderní železniční techniky Českých drah a jejich partnerů. Areál bude opět rozdělen do tří světů – světa historie, změny a zábavy. Počítá se i s tradiční noční show.

12.–13. 9. 2026 OD 9 HODIN

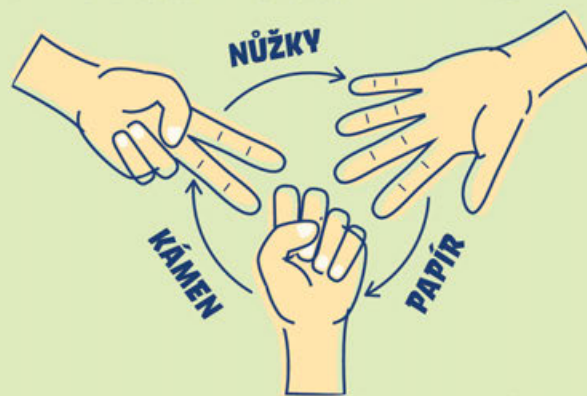
<https://denzeleznice.cz/>

CYKLOHRÁČEK

13. sezóna na pravidelné trase Praha–Slaný byla zahájena v březnu 2026.

Z pražského hlavního nádraží se Cyklohráček vydává do středočeského královského města

Slaný. Zatímco se strojvedoucí s vlakvedoucími Cyklohráčku postarají, abyste v pořádku dorazili do svého cíle, tzv. hrajvedoucí mají na starosti, aby vám cesta vláčkem příjemně uběhla.





AHOJ HOLKY A KLUCI!

Zažili jste dobrodružství s časopisem
Můj vláček? Jeli jste vlakem na výlet?
Vyrobili jste model vláčku? Pošlete
nám obrázek nebo fotku! Ty
nejzajímavější uveřejníme ve Vlakové
poště a dva vlakofandy odměníme.

NĚKTERÉ Z DÁRKŮ,
KTERÉ MŮŽEŠ VYHRÁT



Serhii V., 8 let, Frýdek-Místek



Kubík, 3 roky, Jablonec nad Nisou



Petr D., 5 let, Kyjov



Adrian L., 8 let, Česká Třebová

Toník M., Jablonec nad Nisou





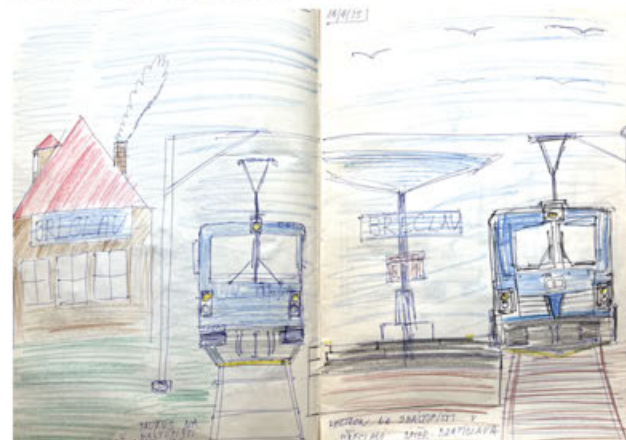
Mikuláš K.



Honzík Š., 9 let, Praha



Riša H., 9 let, Blížeja



Šimon M., 9 let, Praha

Pokud ti ještě nebylo 18 let a chceš, aby byl tvůj příspěvek zařazen do výběru k otištění, popros rodiče o vyplnění souhlasu. Ten najdeš dole na této stránce.

Obrázky, fotky nebo dotazy posílej poštou nebo na e-mail mujvlacek@yshapes.cz.

V souladu s GDPR je třeba, aby každá zasláná kresba nebo fotografie byla opatřena tímto souhlasem a podpisem zákonného zástupce. V opačném případě nebude možné kresbu uveřejnit.

Souhlas zákonného zástupce se zpracováním osobních údajů dítěte:
Souhlasím se zveřejněním jména, iniciály příjmení, věku, obce a zaslání obrázku v časopise Můj vláček.

Podpis zákonného zástupce

Ondra M., 5 let



Můj vláček
Komunardů 39
Praha 7

17000



Navrhni si vlastní železniční známku.



KUPON NA ÚKOLY

ÚKOL ZE STRANY:

3

6

23

KOLIK NAJDETE V ČASOPISE CELKEM
LOKOMOTIV VECTRON?

Jméno, příjmení
a věk dítěte:

Adresa:

Souhlas zákonného zástupce se zpracováním
osobních údajů dítěte:

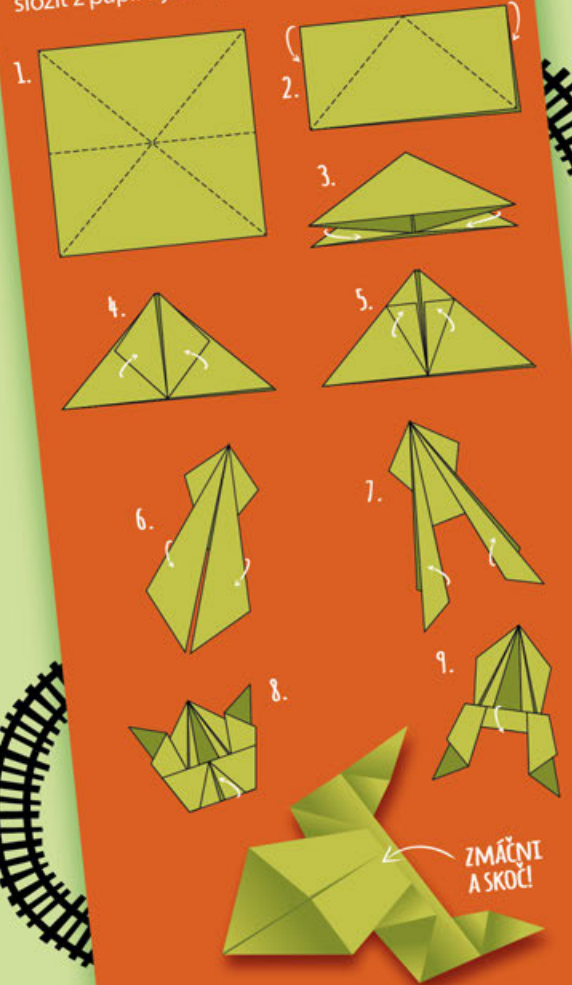
Souhlasím se zveřejněním jména, iniciály příjmení a obce v časopise
v případě výhry.

Podpis zákonného zástupce



ČAS ŽAB...

Baví vás u tůní a rybníků pozorovat skákající
žaby a poslouchat jejich kvákání? Pojd' si
složit z papíru jednu, která ti bude dělat radost!



Vyplněný kupon zašli do 10. 9. 2026 na adresu: Můj vláček, Komunardů 39, 170 00 Praha 7 nebo stačí
správně odpovědi poslat na e-mail: mujvlacek@yshapes.cz, je však třeba přiložit vyplněný
a vyfocený/naskenovaný **Souhlas zákonného zástupce se zpracováním osobních údajů dítěte.**
Ze všech úspěšných luštitelů bude vylosováno osm, kterým bude zaslán malý dárek.



Informace podle článku 6 odst. 1 Nařízení Evropského parlamentu a Rady (EU) 2024/1083 ze dne 11. dubna 2024, kterým se stanoví společný rámec pro mediální služby
na vnitřním trhu a mění směrnice 2010/13/EU (Evropský akt o svobodě médií): **Název a kontaktní údaje:** České dráhy, a.s., Nábřeží Ludvíka Svobody 1222, 110 15 Praha 1,
IČO: 70994226 | DIČ: CZ70994226 | Tel.: +420 972 111 111 | E-mail: info@cd.cz | Datová schránka: e52cdsf | www.cd.cz. **Vlastník** (jediný akcionář): Česká republika. Podle
ustanovení § 12 zákona č. 77/2002 Sb., o akciové společnosti České dráhy, v platném znění, jediný akcionář – stát, vykonává práva akcionáře v akciové společnosti České
drahy prostřednictvím řídicího výboru. **Skutečný majitel:** České dráhy, a.s., podle ustanovení § 7 zákona č. 37/2021 Sb., o evidenci skutečných majitelů, v platném znění,
nemají skutečného majitele. **Realizace:** Yellow Shapes, s.r.o., Komunardů 39, 170 00 Praha 7, www.yshapes.cz | **Grafika:** Štěpánka Koutná, Soňa Brabencová,
Marie Hříbalová, Yellow Shapes, ilustrace: Tomáš Krčmář, Yellow Shapes, Shutterstock | **Texty:** Anna Kociánová, Soňa Brabencová | **Jazykové korektury:** Anna Kociánová |
Konstrukce modelu: Jaroslav Pekárek | **Redakční rada:** Radka Vlažná, Františka Haisl Vidnerová, Daniel Mrázek | **Evidenční číslo:** MK CR E 17868, ISSN 1802-937X | **Datum**
vydání: 22. 5. 2026 | **Tištěný náklad:** 14 500 ks | **Vychází** 2x ročně | **Vydavatel ani redakce nezodpovídá za obsah zveřejněné inzerce a reklamy.**

Výhodné cestování pro školy

TIP

Plánujete školní výlet
nebo exkurzi v ČR nebo
v zahraničí?

- využijte Skupinové jízdenky nebo slevy pro školní skupiny a jejich doprovod
- zaregistrujte se v e-shopu jako firma a nakupujte se slevou až 10 %



Milujeme vlaky.
Zamilujte si je taky.
www.cd.cz/skoly



České dráhy
Moderně a spolehlivě

Komfort ČD nezná hranice

Vlakem.
Pohodlně.
Přes Slovensko.
Do Maďarska.

Bratislava · Budapešť



Milujeme vlaky.
Zamilujte si je taky.
www.cd.cz/evropa



České dráhy
Moderně a spolehlivě